



ΣΤ' ΤΑΞΗ

Μορφές Βίας

Βιβλίο Μαθήτριας/ Μαθητή Α2

Βλέπω τις δύο (2) εικόνες και την αφίσα και απαντώ στις ερωτήσεις παρακάτω.

I look at the two (2) pictures and the poster and answer the teacher's questions.



Κωδικός
F.IS.3

Σταθμός
ΕΚΠ/ΚΟΥ



<https://www.pexels.com/photo/cheerful-multiethnic-family-cooking-together-at-home-5996911/>



<https://www.pexels.com/photo/parents-arguing-in-front-of-a-child-6003561/>



Κυκλώνω τις σωστές απαντήσεις και συζητώ στην τάξη.

I circle the right answers and I contribute to the class discussion.

- 1) Τι βλέπω στην πρώτη εικόνα;
 - α) Βλέπω μία χαρούμενη οικογένεια.
 - β) Βλέπω μία λυπημένη οικογένεια.

- 2) Τι κάνει η μαμά, ο μπαμπάς και το παιδί στην 1η εικόνα;
 - α) Παίζουν ένα επιτραπέζιο παιχνίδι.
 - β) Ετοιμάζουν μεσημεριανό φαγητό.

- 3) Πώς αισθάνονται τα άτομα της εικόνας (1η εικόνα);
 - α) Φαίνονται χαρούμενοι.
 - β) Φαίνονται λυπημένοι.

- 4) Στη 2η εικόνα πώς μιλούν η μαμά και ο μπαμπάς;
 - α) Μιλούν ήρεμα.
 - β) Μιλούν άγρια.

- 5) Το παιδί της 2ης φωτογραφίας φαίνεται _____
 - α) λυπημένο.
 - β) φοβισμένο.
 - γ) και τα δύο.

- 7) Τι βλέπετε στην αφίσα;
 - α) Βλέπω 2 γονείς.
 - β) Βλέπω 2 παιδιά.

- 8) Με ποια οικογένεια μοιάζει το σχέδιο που κρατά το παιδί της αφίσας;
 - α) με την 1η
 - β) με τη 2η



9) Τι σημαίνει η λέξη βίαιοι;

α) άγριοι

β) ήρεμοι

Βλέπω τις εικόνες και κυκλώνω τις σωστές απαντήσεις.
I look at the pictures and I circle the right answer.



- Η 1η εικόνα έχει βία;
 - Ναι
 - Όχι
- Η 2η εικόνα έχει βία;
 - Ναι
 - Όχι
- Η 1η εικόνα έχει σωματική βία;
 - Ναι
 - Όχι
- Η 2η εικόνα έχει οικονομική βία;
 - Ναι
 - Όχι

Κωδικός
F.IS.7

Σταθμός
συνεργασίας



<https://www.pexels.com/photo/a-man-about-to-hurt-the-woman-in-white-shirt-7699413/>



<https://www.pexels.com/photo/middle-aged-woman-shouting-at-a-fellow-woman-6003498/>

Διαβάζω τα παρακάτω με την ομάδα μου και γράφω ποια μορφή βίας είναι κάθε φορά.

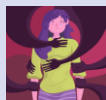
I read the following and write down which type of violence is each time.

- Σωματική
- Ψυχολογική



- Οικονομική

- Σεξουαλική



Σενάριο 1

Ο θείος της Ελένης γελάει και την αγγίζει εκεί που είναι το εσώρουχό της. Η Ελένη του λέει να σταματήσει. Ο θείος συνεχίζει.

Σενάριο 2

Ο Κώστας πήγε στο σπίτι του Γιάννη για να διαβάσουν μαζί.
Ο πατέρας του Γιάννη ήρθε στο σπίτι και άρχισε να πίνει ποτό και να μιλάει δυνατά. Ο Γιάννης του λέει να κάνει ησυχία. Ο πατέρας του αρχίζει να τον χτυπάει.

Σενάριο 3

Η Μαρία είναι πολύ καλή μαθήτρια. Αν δεν τα πάει καλά στα διαγωνίσματα οι γονείς της, της λένε ότι είναι χαζή και τεμπέλα.

Σενάριο 4

Η Γεωργία δούλευε ως αρχιτέκτονας. Όταν παντρεύτηκε τον Πέτρο και έκαναν παιδί, της είπε να μη δουλεύει. Τώρα που το παιδί πήγε νηπιαγωγείο η Γεωργία θέλει να πάει πίσω στη δουλειά της αλλά ο Πέτρος θυμώνει και της λέει όχι. Η Γεωργία επειδή δεν δουλεύει δεν έχει δικά της χρήματα.

Πηγές εικόνων:

<https://www.pexels.com/photo/photo-of-emoticon-artwork-806408/>

<https://www.pexels.com/photo/human-figures-drawn-on-shabby-door-4445202/>

<https://www.pexels.com/photo/piggy-bank-with-coins-9660/>

Designed by Freepik



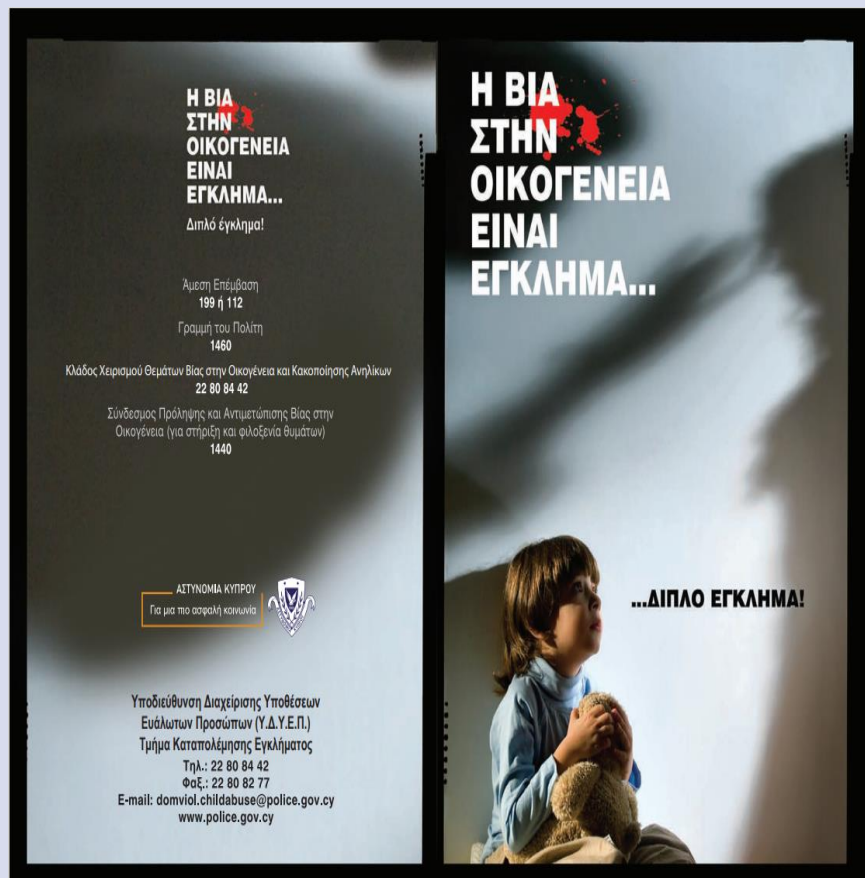
1) Βλέπω την αφίσα της Αστυνομίας και κυκλώνω τα παρακάτω.

I see the Cyprus Police poster and find phone numbers for people with violence problems.

- τηλέφωνα
- ποιος έφτιαξε την αφίσα
- πού είναι ο τίτλος

Κωδικός
F.IS.11

Σταθμός
εξατομικευμένης
μάθησης



2) Ενώνω και ζωγραφίζω αυτό που διαβάζω.

I connect and draw what I am reading.

Η σωματική βία	Είναι όταν δεν αφήνω κάποιον/κάποια να δουλέψει, τον/την αναγκάζω να δουλεύει χωρίς να παίρνει χρήματα ή του/της παίρνω τα χρήματά του/της εγώ.
Η ψυχολογική βία	Είναι όταν κάποια/κάποιος βλέπει ή ακουμπά την περιοχή με τα εσώρουχα κάποιου/κάποιας άλλου/άλλης ενώ δεν θέλει.
Η σεξουαλική βία	Είναι όταν κάποιος/κάποια συμπεριφέρεται και μιλά πολύ άσχημα σε κάποιον/κάποια χωρίς να τον/την χτυπά.
Η οικονομική βία	Είναι όταν κάποιος/κάποια με χτυπήματα ή με άλλους τρόπους κάνει κακό στο σώμα κάποιου/κάποιας.






Στέκομαι και ακούω τι λέει ο/η δάσκαλος/α.

I stand up and listen to the teacher.

Κωδικός
F.IS.15

Σταθμός
εκπ/κού

- Αν είναι συμφωνώ  με αυτά που λέει, τότε πηγαίνω εκεί που γράφει «Συμφωνώ».
- Αν διαφωνώ  με τα όσα λέει, τότε πηγαίνω εκεί που γράφει «Διαφωνώ».
- Αν δεν ξέρω ή δεν είμαι σίγουρος/σίγουρη  πηγαίνω εκεί που λέει «Δεν γνωρίζω/Δεν είμαι σίγουρος/η».

Αφού σταθώ, μετά πρέπει να διαλέξω τι να πω...

When I am standing, I can use the following...

Συμφωνώ γιατί είναι εντάξει να _____

Διαφωνώ γιατί _____

Δεν είμαι σίγουρος/Δεν είμαι σίγουρη.