



Prima Elementare

Quali sono le mie origini?

# Libro per studenti livello A2

Teacher station

L'insegnante chiede "Da dove vieni?". Ogni alunno, secondo la sua volontà, può rispondere alla domanda. L'insegnante spiega il concetto di provenienza, lasciando liberi i bambini di rispondere con il nome di una strada, un quartiere, una città, una regione o un paese. Poi aggiunge: "Da quanti membri è composta la tua famiglia? Dove vivono?".



SL.1.2.A2

Teacher station



L'insegnante chiede ai bambini "Qual è il tuo piatto preferito?". Ogni alunno, secondo la sua volontà, può rispondere alla domanda. Chiede anche ai bambini di motivare la loro risposta. Poi chiede se quel piatto lo mangiano a casa o fuori casa.

SL.1.3.A2

Independent station

Ogni bambino descrive la propria abitazione e indica che persone si trovano nello spazio generalmente.

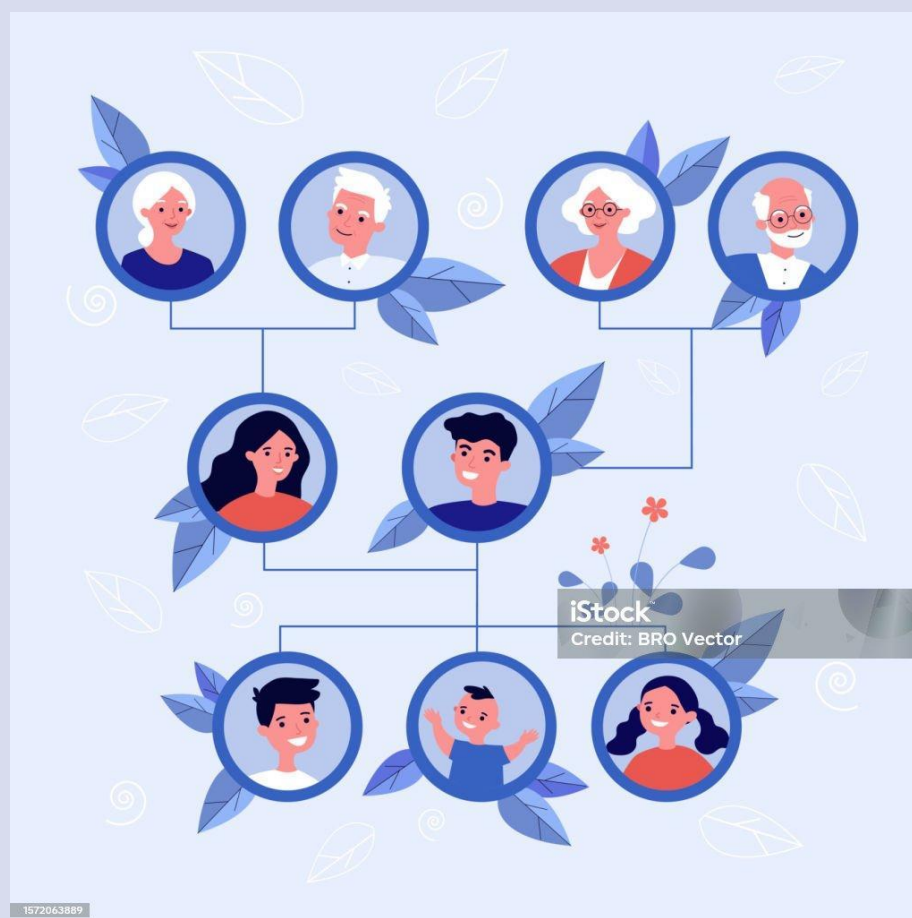


Chiedi ai membri della classe di completare l'albero genealogico trascinando le parole nei cerchi corretti.

NONNA – NONNO – NONNA – NONNO – MAMMA – PAPÀ – FRATELLO – SORELLA – IO

SL.1.4.A2

Technology station



SL.1.5.A2

Technology  
station

Chiedi ai membri della classe di leggere le frasi riportate sotto e trascinare negli spazi vuoti le opzioni corrette.

- 1) Mia mamma \_\_\_\_\_ Sandra, \_\_\_\_  
38 anni e \_\_\_\_ a Palermo.
  
- 2) Mio papà \_\_\_\_ i capelli ricci,  
gli \_\_\_\_ correre e \_\_\_\_ come  
cuoco.



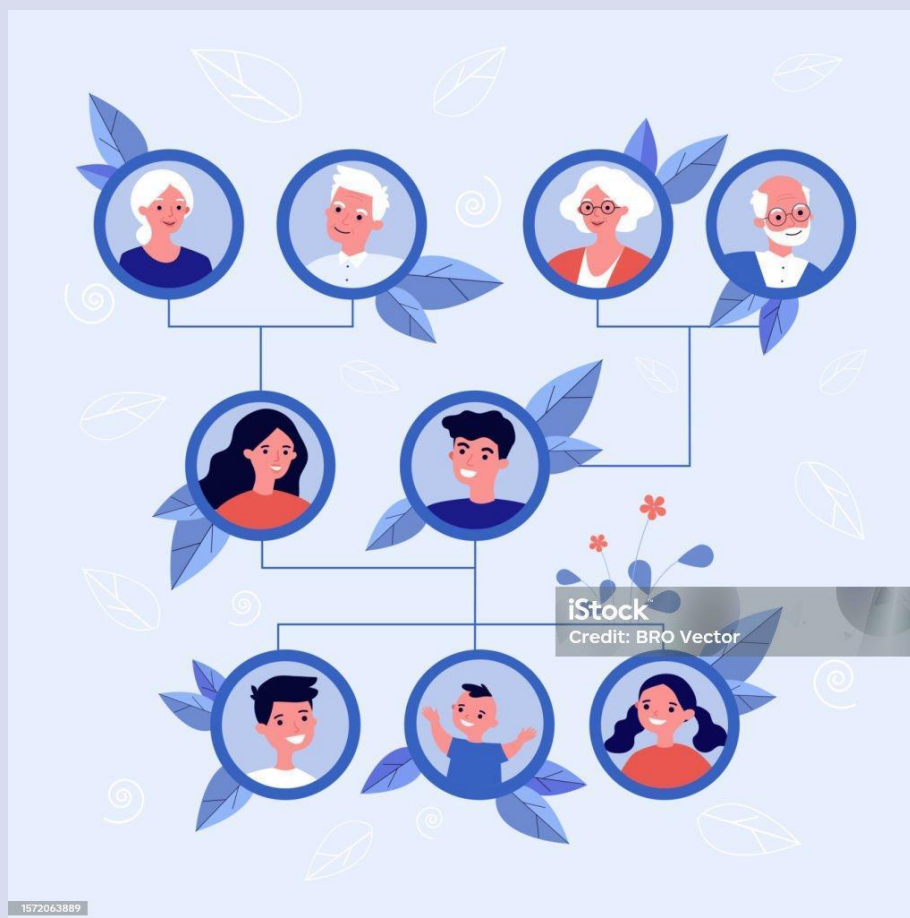
SL.1.6.A2

Independent station

Chiedi ai membri della classe di completare l'albero genealogico trascinando le parole nei cerchi corretti.

NONNA – NONNO – NONNA – NONNO – MAMMA – PAPÀ – FRATELLO – SORELLA – IO

Ciascun allievo aggiunge i nomi dei propri familiari e descrive oralmente le loro caratteristiche.



1572063889

SL.1.7. A2

Technology station

Chiedi ai membri della classe di leggere le frasi riportate sotto e trascinare negli spazi vuoti le opzioni corrette.

- 1) Mia zia \_\_\_\_\_ Sandra, \_\_\_\_ 56 anni e \_\_\_\_ a Roma.
- 2) Mio fratello \_\_\_\_ i capelli lisci, gli \_\_\_\_ cucinare e \_\_\_\_ come chef.



Opzioni: *ha, si chiama, ha, lavora, vive, gli piace.*

SL.1.8. A2

Independent station

Chiedi a ciascun alunno di collegare ai membri della famiglia una caratteristica caratteriale

NONNA – NONNO – NONNA – NONNO – MAMMA – PAPÀ – FRATELLO – SORELLA - IO

TRANQUILLITA' - RISPETTO - AUTORITA' - CONFLITTO - DIPENDENZA - AFFETTO - PROTEZIONE - SUPPORTO

SL.1.9.A2

Independent station

Chiedi ai membri della classe di leggere le frasi riportate sotto e trascinare negli spazi vuoti le opzioni corrette.

- 1) Mio nonno \_\_\_\_\_ in Istria, \_\_\_ si parlava italiano. Oggi \_\_\_\_\_ a Palermo.
- 2) Mia nonna \_\_\_\_\_ la paella perché \_\_\_\_\_ in Spagna. Infatti \_\_\_\_\_ molto bene lo \_\_\_\_\_.



Opzioni: ama - è nato - parla - Spagnolo - dove - vive - è nata

SL.1.10.A2

Technology station

L'insegnante chiede ad ogni alunno di mimare la propria provenienza. L'esercizio si concentra sulla fonetica, quindi gli alunni - dopo aver mimato - registrano la loro voce.



SL.1.11.A2

Collaborative station

L'insegnante chiede ai bambini di descrivere con tre parole il loro piatto preferito. Poi scrive alla lavagna il nome di dieci piatti, divide la classe in gruppi e gli studenti giocano ad indovinare gli ingredienti necessari per ogni piatto.



SL.1.12.A2

Independent station

Ogni bambino descrive la propria abitazione utilizzando due colori e spiegando le emozioni legate ai colori



SL.1.13.A2

Teacher station

L'insegnante chiede "Da dove vieni?". Ogni alunno, secondo la sua volontà, può rispondere alla domanda. L'insegnante spiega il concetto di provenienza, lasciando liberi i bambini di rispondere con il nome di una strada, un quartiere, una città, una regione o un paese. Poi aggiunge: "Da quanti membri è composta la tua famiglia? Dove vivono?".



SL.1.14.A2

L'insegnante chiede ai bambini "Qual è il tuo piatto preferito?". Ogni alunno, secondo la sua volontà, può rispondere alla domanda. Chiede anche ai bambini



Teacher station

di motivare la loro risposta. Poi chiede se quel piatto lo mangiano a casa o fuori casa.



SL.1.15.A2

Independent station

Ogni bambino descrive la propria abitazione e indica che persone si trovano nello spazio generalmente.

