



Prima Media

Come contribuisco alla vita della mia comunità?

Libro per studenti
livello A1

Chiedi alla classe di collegare le parole sulla sinistra all'immagine più adatta.

SL.6.1.A1

**Independent/
Technology
station**

[Pulizia]



[Solidarietà]



[Raccolta fondi]

[Aiutare]

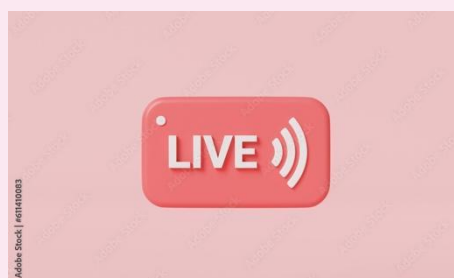


Ogni alunna/o sceglie una o più parole e si registra mentre le legge. Poi, riascolta la registrazione. Aiutala/o a correggere eventuali errori di pronuncia.

SL.6.2.A1

**Independent/
Technology
station**

- 1) Solidarietà.
- 2) Raccolta fondi.
- 3) Aiutare gli anziani.
- 4) Pulizia.

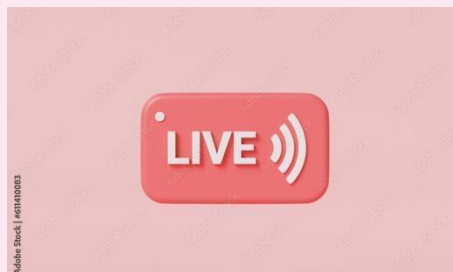


SL.6.3.A1

**Teacher/
Technology
station**

Ogni alunna/o sceglie una o più parole e registra una breve definizione delle parole scelte. Poi, riascolta la registrazione. Aiutala/o a correggere eventuali errori di pronuncia.

- 1) Diritti e doveri.
- 2) Tutela dei beni culturali.
- 3) Patrimonio culturale.
- 4) Diritto all'abitare.



SL.6.4.A1

**Collaborative/
Technology/
Teacher
station**

Chiedi alla classe di collegare le parole sulla sinistra all'immagine più adatta. Una volta fatto, l'insegnante divide la classe in gruppi. Ogni gruppo elenca i diritti e i doveri dei cittadini connessi alla parola/immagine scelta.

[Rispettare la natura]



[Essere solidali]



[Tassazione]



[Sostegno]

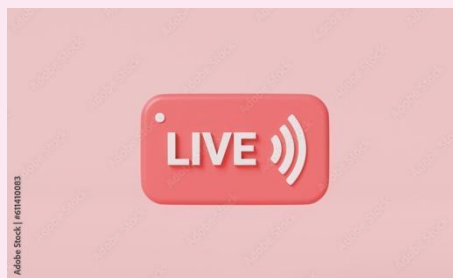


SL.6.5.A1

Technology station

Ogni alunna/o sceglie una o più parole e si registra mentre le legge. Poi, riascolta la registrazione. Aiutala/o a correggere eventuali errori di pronuncia.

Non Governmental Organization
Fundraising
Business Model
Climate change



SL.6.6.A1

Collaborative station

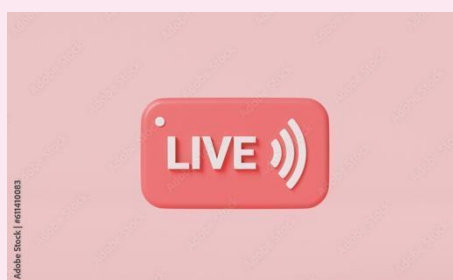
L'insegnante divide la classe in due gruppi e chiede a ciascun gruppo di identificare tre zone della città in cui è necessario un intervento di pulizia per migliorare la vita dei cittadini. Ogni gruppo sceglie la zona e descrive l'intervento previsto. In particolare, i gruppi segnalano le autorità competenti. Ogni gruppo sceglie un portavoce che racconta all'altro gruppo l'azione richiesta.

SL.6.7.A1

Technology station

Ogni alunna/o sceglie una o più parole e registra una breve definizione delle parole scelte. Poi, crea una piccola scheda che spiega di che organo amministrativo si parla, con l'ausilio del web. Nella scheda menziona: nome, numero di dipendenti, sede, compito, relazione con le città.

- 1) Soprintendenza dei beni culturali
- 2) Genio civile
- 3) Soprintendenza dei Musei Civici
- 4) Istituto zoologico



SL.6.8.A1

Independent station

Completa le frasi con la forma corretta del verbo indicato tra parentesi, utilizzando attività o cibi tipici della tua comunità o di altre culture:

Io _____ (preparare) dolci per la festa della comunità.

Tu _____ (suonare) musica tradizionale durante le celebrazioni locali.

Lei _____ (organizzare) eventi culturali per promuovere la diversità.

SL.6.9.A1

Independent station

Completa le frasi con la forma corretta del verbo indicato tra parentesi, utilizzando attività o cibi tipici della tua comunità o di altre culture:

Io _____ (innovo) le ricette dei dolci per la festa della comunità, portando una ventata di novità.

Tu _____ (scrivere) musica tradizionale su spartito durante i concerti al teatro classico.

Lei _____ (raccontare) degli eventi culturali che si sono tenuti in città nell'estate del 2024 per promuovere la diversità.

SL.6.10.A1

Collaborative station

A coppie di due, gli studenti descrivono gli ambienti menzionati nelle frasi e stilano un'analisi di "cosa mi piace" o "cosa non mi piace" di un dato spazio.

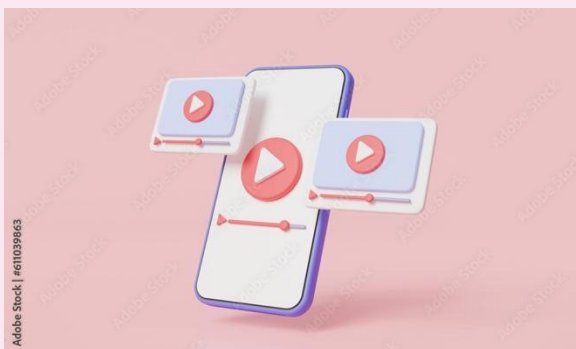
- a) Non conosci il mercato di Piazzale Giotto? Puoi trovare molti abiti usati.
- b) Oggi sono andata ad un concerto di musica classica al Teatro Politeama. Tu ci sei mai stata?
- c) Domani proiettano un cartone animato al Rouge et Noir. Mio fratello andrà insieme ai suoi compagni di classe. Tu sei mai stata ad una proiezione in quel cinema?

SL.6.11.A1

**Independent,
Technology
station**

Cerca su internet le notizie sulla Zona a Traffico Limitato (ZTL) nella tua città.

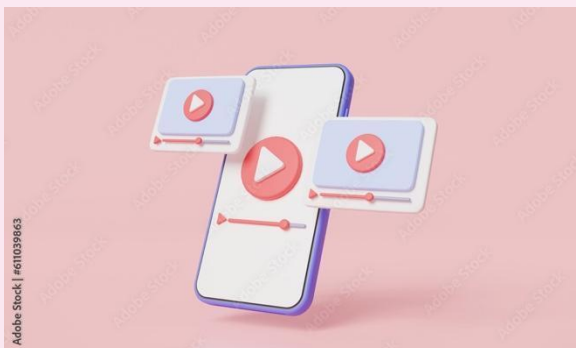
Valuta l'efficacia del sito del Comune e pensa ai benefici del divieto di transito alle automobili nel centro storico cittadino.



SL.6.12.A1

**Independent,
Technology
station**

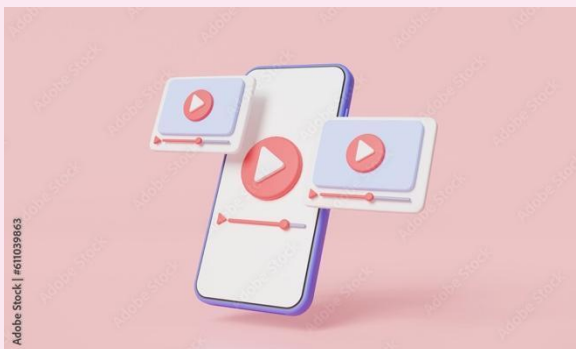
Cerca informazioni sulle Olimpiadi di Parigi 2024 e prova a realizzare una lista dei partecipanti italiani per categoria. Prova poi a scegliere i tuoi atleti preferiti e a spiegare perché lo sport è importante per la tua comunità.



SL.6.13.A1

**Independent,
Technology
station**

Cerca informazioni sull'amministrazione comunale della tua città e prova a realizzare una lista degli uffici importanti per il voto. Prova poi a scegliere le funzioni che reputi più importanti e perché.

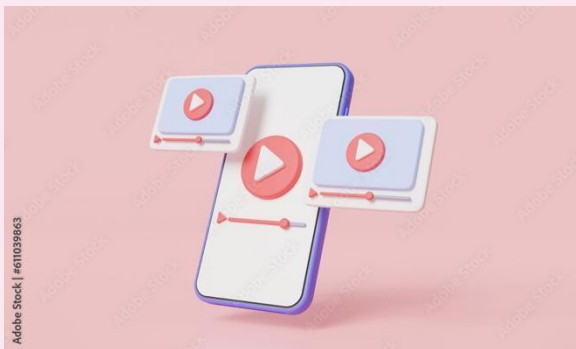


SL.6.14.A1

**Independent,
Technology
station**

Cerca informazioni sui servizi sanitari della tua città. Realizza una lista degli ospedali, delle cliniche private e degli ambulatori presenti.

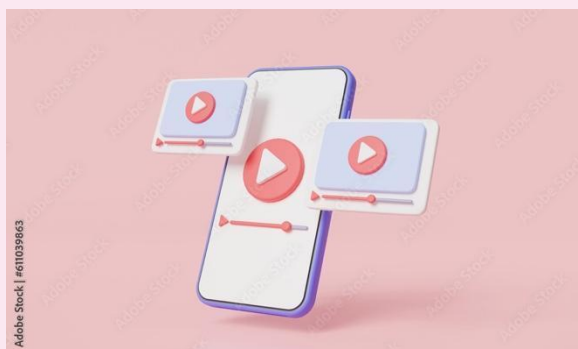
Prova a stilare una lista di pro e contro sulla sanità privata.



SL.6.15.A1

**Independent,
Technology
station**

Cerca informazioni sulle strutture educative della tua città. Fai una lista delle scuole primarie e secondarie. Dividile poi per quartieri e prova a vedere se alcuni quartieri risultano essere più serviti di altri.

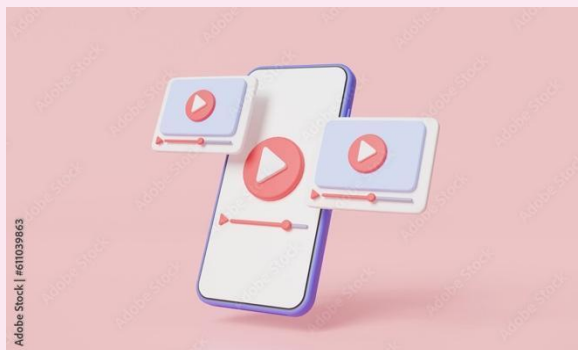


SL.6.16.A1

**Independent,
Technology
station**

Ricerca sulle attività culturali e ricreative della tua città. Crea una lista di musei, teatri, cinema, parchi e centri sportivi.

Individua quelli che secondo te sono più significativi e spiega perché, tenendo conto della loro importanza storica, culturale, sociale e delle opportunità che offrono per il tempo libero e l'arricchimento personale.



SL.6.17.A1

**Independent,
Technology
station**

Ricerca informazioni su tre luoghi importanti nella tua città. Puoi scegliere tra musei, teatri, cinema, parchi, piazze.

Scrivi una breve descrizione di ogni luogo (2-3 frasi) e spiega in una frase perché ti piace o perché pensi sia importante.

