



Prima Media

Come contribuisco alla vita della mia comunità?

Libro per studenti
livello A2

SL.6.1.A2

collaborative
station

Gli studenti, divisi in gruppi, creano un volantino che promuova l'azione di cittadinanza attiva che gli è stata assegnata. Il volantino include informazioni su cosa, quando, dove e come partecipare, nonché l'importanza dell'azione per la comunità. Gli studenti possono utilizzare programmi di disegno virtuale per completare l'esercizio come Canva. Sono poi invitati a condividere i loro volantini e a promuovere l'evento di cittadinanza che hanno creato. A quel punto si chiede agli altri compagni di valutare l'effettività di quella azione e decidono insieme se partecipare.



SL.6.2.A2

Independent/
Technology
station

Chiedi alla classe di completare le frasi trascinando le parole corrette negli spazi vuoti.

Parole:

- [Pulizia]
- [Solidarietà]
- [Raccolta fondi]
- [Aiutare]



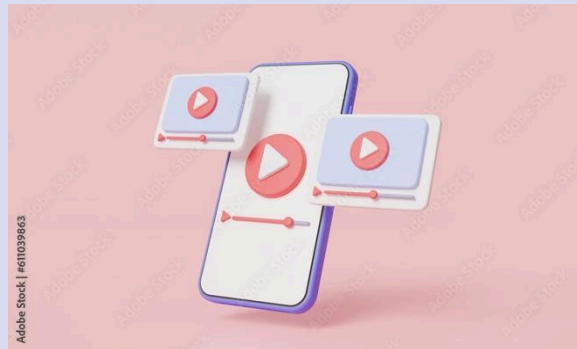
- 1) La settimana scorsa, abbiamo organizzato una _____ per sostenere economicamente la biblioteca della scuola.
- 2) Durante il fine settimana, ho visto il mio vicino anziano con le buste della spesa, così ho deciso di _____ a portarle fino a casa sua.
- 3) La _____ è importante quando qualcuno ha bisogno di sostegno o amicizia.
- 4) Ogni anno, partecipo a una _____ del quartiere, aiutando a mantenere puliti i parchi e le strade.

SL.6.3.A2

Technology
station

Ogni alunna/o legge le frasi e si registra. Poi, riascolta la registrazione. Aiutala/o a correggere eventuali errori di pronuncia.

- 1) Fare una raccolta fondi.
- 2) Aiutare il prossimo.
- 3) Essere solidali con gli altri.
- 4) Fare una pulizia del quartiere.



SL.6.4.A2

Independent/
Technology
station

Chiedi alla classe di completare le frasi trascinando le parole corrette negli spazi vuoti.

Parole:

SUPPORTARE
PLASTICA
FIDUCIA
BIBLIOTECA
SOTTOMARINO
SPIAGGIA
GRUPPO
EVENTO PROMOZIONALE
PULIZIA



- 1) La settimana scorsa, abbiamo organizzato un _____ per _____ la realizzazione di una _____ di quartiere.
- 2) Durante il fine settimana, un _____ di ragazzi si sono riuniti per procedere alla _____ della _____. Infatti la _____ aveva rischiato di inquinare anche l'ambiente _____.
- 3) La _____ è importante quando qualcuno ha bisogno di sostegno o amicizia.

SL.6.5.A2

Independent/
Technology
station

Ogni alunno sceglie tre parole tra quelle menzionate nell'esercizio precedente e registra una storia che includa presente, passato e futuro.

SL.6.6.A2

Technology station

Ogni studente crea un volantino che descrive i diritti e i doveri del cittadino, secondo la propria posizione. Gli studenti possono utilizzare programmi di disegno virtuale per completare l'esercizio come [Canva](https://www.canva.com). Sono poi invitati a condividere i loro volantini e a promuovere la tutela dei diritti. I compagni commentano i diritti e i doveri scelti dai loro coetanei.



SL.6.8.A2

Collaborative station

Scrivi una breve descrizione della tua festa tradizionale preferita. Spiega le tradizioni, i cibi tipici e le attività svolte durante la festa.

Poi confronta la tua festa con una festa tradizionale di un altro paese.

SL.6.9.A2

Independent, Technology, and Collaborative station

Guarda un video su Youtube della festa di Santa Rosalia a Palermo. Prendi appunti su ciò che hai imparato.

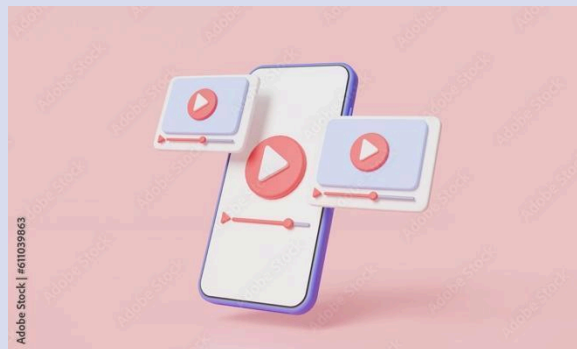
Poi scrivi un breve riassunto in italiano delle informazioni più importanti del video e condividilo con un compagno di classe.

Scegli un evento culturale della tua città e cerca degli articoli online che ne parlano. Scrivi un riassunto in italiano, facendo attenzione alla corretta sequenza di eventi e di partecipanti.

Poi confrontati con la classe e create insieme una lista degli eventi culturali più interessanti per l'anno in corso.

SL.6.10.A2

Independent,
Technology, and
Collaborative
station



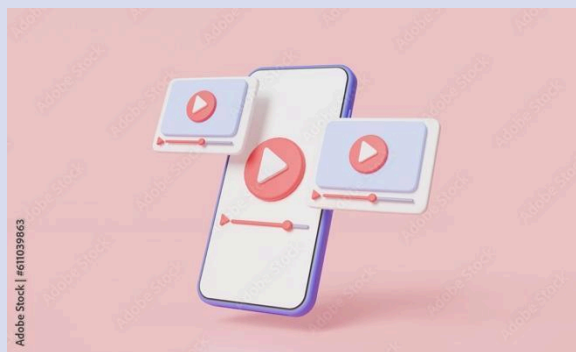
SL.6.11.A2

Independent,
Technology,
Teacher and
Collaborative
station

Cerca informazioni, utilizzando internet, sui centri sportivi della tua città.

Stila un elenco delle attività sportive che è possibile praticare nella tua città. Insieme ai tuoi compagni, in gruppi da 4, provate a pensare a dei luoghi all'aperto dove è possibile praticare sport.

Con l'aiuto dell'insegnante, disegnare una mappa degli spazi aperti dove è possibile praticare sport.



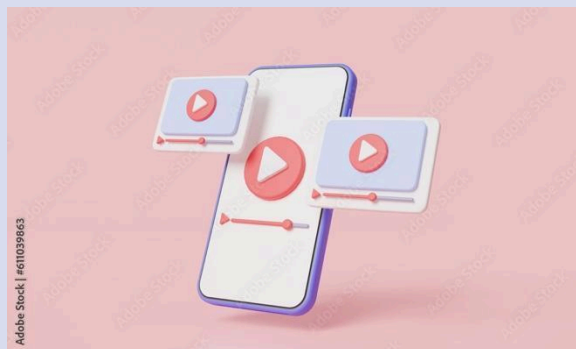
SL.6.12.A2

Independent,
Technology, and
Collaborative
station

Ai Giochi Olimpici del 2024 partecipano ____ Stati. Alcuni atleti gareggiano senza utilizzare la bandiera del loro Stato.

Prova a scoprire perché e a discuterne con i tuoi compagni, dopo aver cercato in internet le motivazioni.

Infine, discuti dell'importanza dello sport nelle comunità.



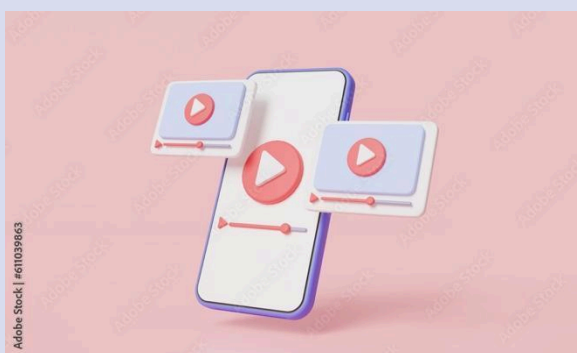
SL.6.13.A2

Independent,
Technology, and
Collaborative
station

Cerca su internet articoli sulle problematiche legate alla gestione dei rifiuti nel tuo comune.

Discuti con i compagni dei vari problemi riscontrati (ritardi nella raccolta, inefficienza del servizio o mancanza di infrastrutture adeguate).

Insieme, spiegate perché è essenziale che il sistema di gestione dei rifiuti funzioni correttamente, considerando aspetti come l'igiene pubblica, l'ambiente e la qualità della vita dei cittadini.



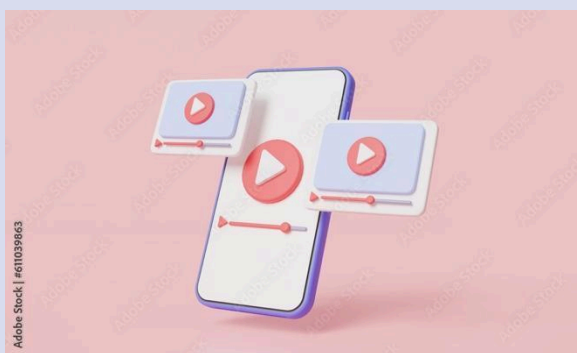
SL.6.14.A2

Independent,
Technology, and
Collaborative
station

All'interno del Comune della tua città ci sono diversi uffici. Alcuni sono utili perché programmano le attività culturali, altri lo sono perché tutelano i consumatori, altri ancora perché regolamentano i trasporti.

Prova a cercare online articoli sui malfunzionamenti dell'amministrazione comunale e discuterli con i tuoi compagni.

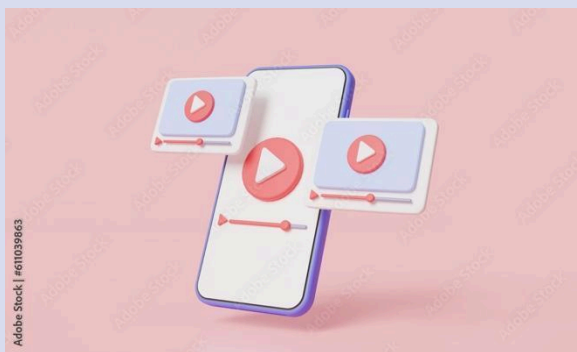
Insieme, provate a spiegare perché all'interno di questi servizi i malfunzionamenti dovrebbero sempre essere molto limitati.



SL.6.15.A2**Independent,
Technology, and
Collaborative
station**

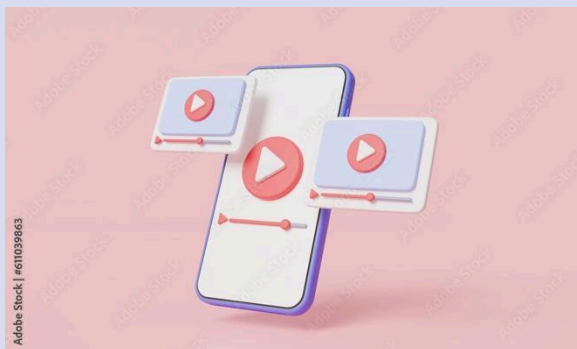
Cerca informazioni sulla manutenzione delle strade e dei marciapiedi della tua città, trovando articoli che trattano di buche, segnaletica assente o danneggiata, e scarsa illuminazione.

Discuti con i tuoi compagni del perché è fondamentale che questi aspetti siano curati, focalizzando l'attenzione sulla sicurezza dei cittadini, la prevenzione di incidenti e il miglioramento dell'accessibilità.

**SL.6.16.A2****Independent,
Technology, and
Collaborative
station**

Cerca informazioni su eventuali inefficienze nei servizi anagrafici e di stato civile del tuo comune, come tempi lunghi di attesa per ottenere documenti, problemi tecnici o mancanza di personale.

Discuti con i tuoi compagni delle ragioni per cui è cruciale che questi servizi siano efficienti, considerando l'importanza di avere accesso rapido e preciso a documenti ufficiali per la vita quotidiana e le pratiche amministrative.





SL.6.17.A2

Independent,
Technology, and
Collaborative
station

Cerca informazioni sui trasporti pubblici nella tua città. Puoi trovare notizie su autobus, tram, metropolitana o treni locali.

Scrivi un breve paragrafo (4-5 frasi) sui problemi comuni nei trasporti pubblici, come ritardi, sovraffollamento o mezzi vecchi.

Spiega perché è importante che i trasporti pubblici funzionino bene (2-3 frasi).

Parla con tre compagni dei problemi riscontrati nella città e discutere insieme del perché è importante avere un sistema di trasporto pubblico efficiente o come potrebbe essere migliorato.