



Prima Media

Come contribuisco alla vita della mia comunità?

Libro per studenti
livello B1

SL.6.1.B1

Independent/
Technology
station

Chiedi alla classe di completare le frasi coniugando i verbi tra parentesi al passato prossimo, come nell'esempio.

Es. La settimana scorsa, abbiamo organizzato una raccolta fondi per sostenere economicamente la biblioteca della scuola.



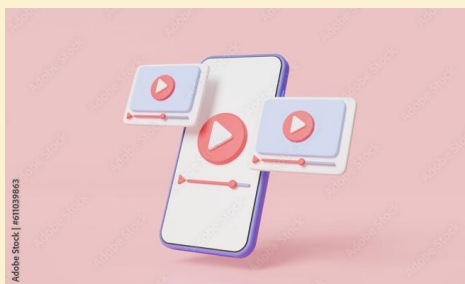
- 1) Durante il fine settimana, _____ (io; vedere) il mio vicino anziano con le buste della spesa, così _____ (io; decidere) di aiutarlo.
- 2) L'anno scorso la mia famiglia _____ (partecipare) a una raccolta fondi del quartiere per mantenere puliti i parchi e le strade.
- 3) Ieri, mio nonno _____ (donare) 100 euro a un'associazione che si occupa di beneficenza.

SL.6.2.B1

Technology
station

Ogni alunna/o sceglie una o più frasi e si registra mentre legge. Poi, riascolta la registrazione. Aiutala/o a correggere eventuali errori di pronuncia.

- 1) La settimana scorsa, abbiamo organizzato una raccolta fondi per sostenere economicamente la biblioteca della scuola.
- 2) Durante il fine settimana, ho visto il mio vicino anziano con le buste della spesa, così ho deciso di aiutarlo a portarle fino a casa sua.
- 3) La solidarietà è importante quando qualcuno ha bisogno di sostegno o amicizia.
- 4) Ogni anno, partecipo a una pulizia del quartiere, aiutando a mantenere puliti i parchi e le strade.



SL.6.3.B1

Independent/
Technology
station

Ogni alunna/o sceglie una o più frasi e si registra mentre legge. Poi, riascolta la registrazione. Aiutala/o a correggere eventuali errori di pronuncia.

- 1) La settimana scorsa, abbiamo venduto alcuni dei mobili di casa in un mercatino dell'usato al quale ha partecipato tutto il quartiere. Il ricavato è stato dato in beneficenza.
- 2) Durante il fine settimana, ho notato che il Charlie, il cane di Lucia, aveva perso peso. Allora ho detto alla mamma di portarlo dal veterinario.
- 3) Le organizzazioni non governative agiscono secondo un principio solidale.
- 4) Ogni anno, partecipo alla pulizia della spiaggia dove vado in vacanza. Infatti, alcune persone gettano dei rifiuti, rischiando di inquinare il mare.

SL.6.4.B1

Independent
station

Chiedi alla classe di completare le frasi coniugando i verbi tra parentesi al passato prossimo, come nell'esempio.

Es. La settimana scorsa, abbiamo organizzato una raccolta fondi per sostenere economicamente la biblioteca della scuola.



- 1) Durante il fine settimana, _____ (io; accorto) che il mio vicino anziano aveva difficoltà con le buste della spesa, così _____ (io; decidere) di aiutarlo.
- 2) L'anno scorso la mia famiglia non _____ (riuscire) a partecipare a una raccolta fondi del quartiere per mantenere puliti i parchi e le strade. Così ne _____ (organizzato) una per questo mese.
- 3) Ieri, mio nonno _____ (pensare) di _____ (donare) 100 euro a un'associazione che si occupa di persone senza fissa dimora.

SL.6.5.B1



Technology station

Ogni alunna/o sceglie una o più frasi e si registra mentre legge. Poi, riascolta la registrazione. Aiutala/o a correggere eventuali errori di pronuncia.

- 1) La prossima settimana, i ragazzi dell'oratorio hanno organizzato una partita di calcetto di beneficenza.
- 2) Ieri ho notato che il quartiere è più sporco del solito. Ci sarebbe bisogno di una pulizia di quartiere da parte dei cittadini.
- 3) Ogni anno, un'associazione di ragazzi organizza la pulizia della spiaggia vicino la nostra città per ripulirla dai rifiuti ed evitare che l'inquinamento danneggi la fauna.

SL.6.7.B1

Collaborative station

Scrivi un saggio di almeno 250 parole sul tema "Crescere nel centro città: rischi e comfort". Assicurati di includere una tesi chiara, argomenti ben strutturati e una conclusione efficace.

Poi leggi la prima e l'ultima frase del tuo saggio al tuo compagno di banco e chiedigli di immaginare lo svolgimento del tuo tema.

SL.6.8.B1

Collaborative station

Scrivi un saggio di almeno 500 parole sul tema "L'importanza dell'istruzione nella società moderna". Assicurati di includere una tesi chiara, argomenti ben strutturati e una conclusione efficace.

Poi leggi la prima e l'ultima frase del tuo saggio al tuo compagno di banco e chiedigli di immaginare lo svolgimento del tuo tema.

SL.6.9.B1

Collaborative station

Scrivi un saggio di almeno 500 parole sul tema "L'importanza della cultura locale nelle grandi città". Assicurati di includere una tesi chiara, argomenti ben strutturati e una conclusione efficace.

Poi leggi la prima e l'ultima frase del tuo saggio al tuo compagno di banco e chiedigli di immaginare lo svolgimento del tuo tema.



SL.6.10.B1

Collaborative station

Stila una lista di punti importanti per la tutela delle minoranze nella tua città. Ti suggerisco di riflettere sulla religione, la cultura di origine, lo spazio abitativo e le feste popolari.

Una volta scritti i punti principali, condividili con la classe e prova a vedere se trovi dei punti di collegamento.

Se altri compagni hanno menzionato i tuoi punti, allora scrivete un manifesto comune sull'importanza della tutela delle minoranze nella città.

SL.6.11.B1

Independent, Collaborative station

Scrivi un saggio di almeno 500 parole sul tema "Praticare sport all'aperto fa bene alla salute?"

Rifletti con un gruppo di quattro compagni sulle discipline sportive che possono essere praticate in diversi paesi, sempre all'aperto.

SL.6.12.B1

Independent, Collaborative station

Scrivi un saggio di almeno 500 parole sul tema "Mi piacerebbe partecipare alle Olimpiadi a Parigi 2024?"

Rifletti con un gruppo di quattro compagni sulle discipline sportive che possono essere studiate in diverse città.

SL.6.13.B1

Independent, Collaborative station

Scrivi un saggio di almeno 500 parole sul tema "I trasporti pubblici nella mia città".

Rifletti con un gruppo di quattro compagni sui trasporti che funzionano meglio e su quelli che andrebbero invece migliorati.

SL.6.14.B1

Independent, Collaborative station

Scrivi un saggio di almeno 300 parole sul tema "Il parco nella mia città". Descrivi il parco e le attività che puoi fare lì e perché ti piace o non ti piace.

Rifletti con un gruppo di quattro compagni sui vari parchi della città. Discutete quale parco è il vostro preferito e perché, e suggerite miglioramenti.



SL.6.15.B1

Independent,
Collaborative
station

Scrivi un saggio di almeno 300 parole sul tema “Le biblioteche nella mia città”.

Descrivi una o più biblioteche che vorresti frequentare, i servizi che offrono e perché sono importanti.

Rifletti con un gruppo di compagni sulle biblioteche che si trovano in posizione migliore perché possano essere raggiunte dalla tua scuola.

SL.6.16.B1

Independent,
Collaborative
station

Scrivi un saggio di almeno 300 parole sul tema “I negozi del mio quartiere”.

Descrivi i negozi presenti, quali sono i tuoi preferiti e perché, e come questi negozi contribuiscono alla vita del quartiere.

Rifletti con un gruppo di quattro compagni sui negozi di quartiere. Discutete di quale negozio frequentate di più e perché. Proponete idee per migliorare l’offerta commerciale del quartiere e renderlo un luogo più comodo per gli acquisti.

SL.6.17.B1

Independent,
Collaborative
station

Scrivi un saggio di almeno 300 parole sul tema “Le comunità nel mio quartiere”.

Descrivi le diverse comunità presenti e prova ad analizzare i rapporti tra le diverse comunità.

Rifletti con un gruppo di quattro compagni sulle comunità che partecipano alla vita del quartiere e prova a spiegare la partecipazione di ogni comunità alla vita della città attraverso le attività svolte.