



Prima Media

Come contribuisco alla vita della mia comunità?

Libro per studenti  
livello madrelingua

SL.6.1.NS

**Independent station**

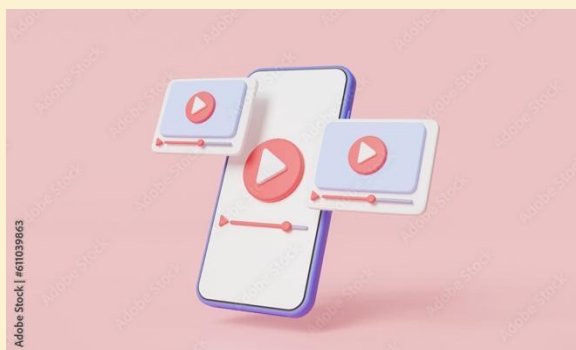
Chiedi alla classe di discutere del ruolo delle prigioni. Ciascun alunno utilizzi una parola per descrivere l'immagine.



SL.6.2.NS

**Technology station**

Chiedi alla classe di completare le seguenti frasi registrando la risposta con la propria voce. È possibile rispondere con più opzioni.



- 1) Il Parco Comunale non è in buone condizioni. Posso \_\_\_\_\_.
- 2) Credo che le notizie siano ingiuste sull'argomento . Posso provare a \_\_\_\_\_.
- 3) Mi sembra che le persone non siano solidali. Posso \_\_\_\_\_.

Chiedi alla classe di discutere del ruolo delle istituzioni. Ciascun alunno utilizzi una parola per descrivere l'immagine. Poi l'insegnante, divisi in gruppi da tre, chiede a ciascuno di scegliere una istituzione e un diritto tra quelli precedentemente studiati. L'istituzione che ruolo ha nella tutela di quel diritto?

SL.6.3.NS

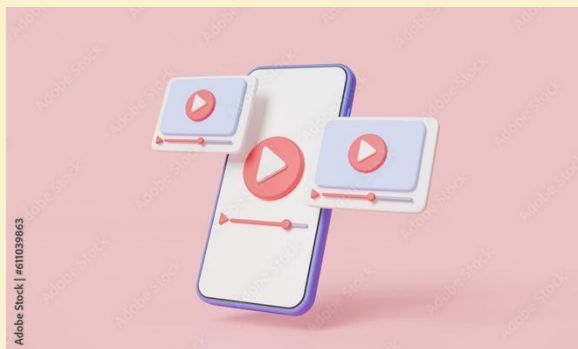
**Collaborative station**



SL.6.4.NS

### Technology station

Chiedi alla classe di completare le seguenti frasi registrando la risposta con la propria voce. È possibile rispondere con più opzioni.



- 1) Nel mio \_\_\_\_\_ sono recentemente apparsi alcuni disegni sui muri. Alcuni pensano che siano degli atti vandalici, per altri sono invece opere d'arte.
- 2) Credo che le notizie siano ingiuste sull'argomento . Posso provare a \_\_\_\_\_.
- 3) Mi sembra che le persone non siano solidali. Posso \_\_\_\_\_.

SL.6.5.NS

### Independent station

Chiedi alla classe di discutere del ruolo del Pronto Soccorso. Ciascun alunno utilizzi una parola per descrivere l'immagine.



SL.6.6.NS

**Independent station**

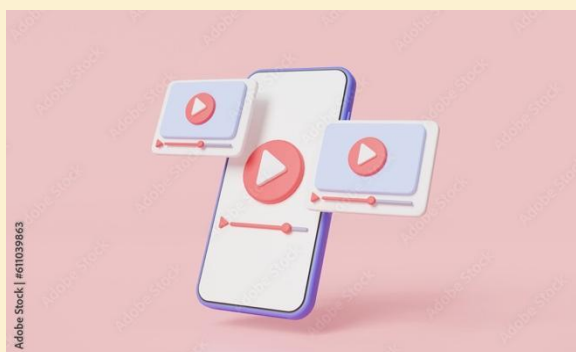
Chiedi alla classe di associare ogni immagine al dovere civico corrispondente e di completare le definizioni.

1.		- <b>Rispettare le leggi</b> è importante perché _____
2.		- <b>Essere solidali</b> è importante perché _____
3.		- <b>Votare</b> è importante perché _____
4.		- <b>Tenere pulito l'ambiente</b> è importante perché _____

SL.6.7.NS

**Technology station**

Chiedi alla classe di completare le seguenti frasi registrando la risposta con la propria voce. È possibile rispondere con più opzioni.



- 1) Posso organizzare una raccolta fondi per \_\_\_\_\_.
- 2) Se vedo un anziano in difficoltà, posso \_\_\_\_\_.
- 3) Per mantenere pulite le strade, potrei \_\_\_\_\_.



SL.6.8.NS

**Collaborative station**

Dopo aver letto i saggi dei tuoi compagni, crea una lista delle motivazioni per cui è importante l'istruzione nella società moderna. Scrivi un breve elenco per punti e guida un dibattito in classe, cercando di aiutare ogni persona a esprimere il proprio punto di vista.

SL.6.9.NS

**Collaborative station**

Dopo aver letto i saggi dei tuoi compagni, crea una lista delle motivazioni per cui è importante la cultura locale nelle grandi città. Scrivi un breve elenco per punti e guida un dibattito in classe, cercando di aiutare ogni persona a esprimere il proprio punto di vista.

SL.6.10.NS

**Independent/  
Teacher/  
Collaborative station**

Insieme all'insegnante, leggete la Dichiarazione Universale dei Diritti Umani e scegliete gli articoli che vi sembrano più importanti per la vostra esperienza personale.

In gruppi da cinque, scrivete una storia da raccontare ai vostri compagni su come quel diritto sia importante da tutelare e su come si possa contribuire al suo mantenimento nella città.

SL.6.11.NS

**Independent,  
Collaborative station**

Dopo aver letto i saggi dei tuoi compagni, crea una lista degli sport che, secondo la classe, possono essere praticati in più paesi.

Insieme agli altri compagni, genera un poster con i nomi degli sport e cerca le palestre o gli impianti sportivi dove questi sport possono essere praticati in altri paesi.



SL.6.12.NS

**Independent,  
Collaborative  
station**

Dopo aver letto i saggi dei tuoi compagni, crea una lista degli sport preferiti dalla tua classe. Insieme agli altri compagni, genera un poster con i nomi degli sport e cerca le palestre o gli impianti sportivi dove questi sport possono essere praticati nella tua città.

SL.6.13.NS

**Independent,  
Collaborative  
station**

Dopo aver letto i saggi dei tuoi compagni, scrivi una lettera all'amministrazione comunale spiegando quali servizi andrebbero migliorati per il benessere della cittadinanza. Insieme agli altri compagni, prepara una lista dei quartieri da attenzionare maggiormente.

SL.6.14.NS

**Independent,  
Collaborative  
station**

Dopo aver letto i saggi dei tuoi compagni, scrivi una lettera all'amministrazione comunale spiegando quali servizi andrebbero migliorati per il benessere della cittadinanza. Insieme agli altri compagni, prepara una lista dei quartieri da attenzionare maggiormente.

SL.6.15.NS

**Independent,  
Collaborative  
station**

Dopo aver letto i saggi dei tuoi compagni, scrivi una lettera all'amministrazione comunale spiegando quali servizi andrebbero migliorati per il benessere della cittadinanza. Insieme agli altri compagni, prepara una lista dei quartieri da attenzionare maggiormente.



SL.6.16.NS

**Independent,  
Collaborative  
station**

Dopo aver letto i saggi dei tuoi compagni, scrivi una lettera all'amministrazione comunale spiegando quali servizi andrebbero migliorati per il benessere della cittadinanza. Insieme agli altri compagni, prepara una lista dei quartieri da attenzionare maggiormente.

SL.6.16.NS

**Independent,  
Collaborative  
station**

Dopo aver letto i saggi dei tuoi compagni, scrivi una lettera all'amministrazione del quartiere provando a motivare la necessità di organizzare un festival delle comunità dove tutte le componenti possono portare esempi di cultura e cucina.