



Γ' ΤΑΞΗ

Πώς φροντίζω την πόλη μου;

Βιβλίο μαθητή



www.projectname.org

F.SL.1.

Technology
station,
Σταθμός
Τεχνολογίας

Βλέπω το βίντεο και σημειώνω τα προβλήματα που
συναντά ο Πέρι στην πόλη του.

<https://www.youtube.com/watch?v=p9UF8vJSJig>



Βλέπω μια φορά τα κείμενα. Πού πιστεύω ότι βρίσκονται ;
Κείμενο 1

Κείμενο 2

F.SL.5.

Independent
station,
Σταθμός
Ανεξάρτητης
Μελέτης



**ΔΕΝ ΚΑΙΜΕ
ΣΚΟΥΠΙΔΙΑ
ΧΟΡΤΑ ή ΚΛΑΔΙΑ
ΔΕΝ ΠΕΤΑΜΕ
ΑΝΑΜΜΕΝΑ ΤΣΙΓΑΡΑ
ΔΕΝ ΑΝΑΒΟΥΜΕ
ΥΠΑΙΘΡΙΕΣ ΨΗΣΤΑΡΙΕΣ
ΔΕΝ ΑΦΗΝΟΥΜΕ
ΣΚΟΥΠΙΔΙΑ ΣΤΟ ΔΑΣΟΣ**

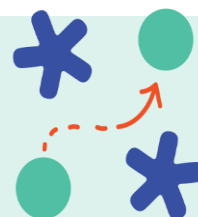


Διαβάζω τα κείμενα μόνος μου/μόνη μου.

Σκέφτομαι εάν έχω δει ξανά τέτοια κείμενα και πού.

F.SL.9.

Collaboration



station,
Σταθμός
Συνεργασίας

Διαβάζω τα κείμενα και απαντώ τις ερωτήσεις προφορικά μαζί με τον διπλανό μου/με τη διπλανή μου.

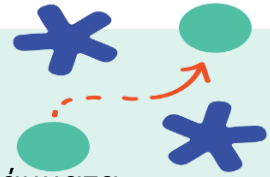


**ΔΕΝ ΚΑΙΜΕ
ΣΚΟΥΠΙΔΙΑ
ΧΟΡΤΑ ή ΚΛΑΔΙΑ
ΔΕΝ ΠΕΤΑΜΕ
ΑΝΑΜΜΕΝΑ ΤΣΙΓΑΡΑ
ΔΕΝ ΑΝΑΒΟΥΜΕ
ΥΠΑΙΘΡΙΕΣ ΨΗΣΤΑΡΙΕΣ
ΔΕΝ ΑΦΗΝΟΥΜΕ
ΣΚΟΥΠΙΔΙΑ ΣΤΟ ΔΑΣΟΣ**



1. Ποιο είναι το θέμα τους;
2. Ποιος/α έφτιαξε αυτά τα κείμενα;
3. Γιατί τα έφτιαξε;
4. Ποιος/Ποια θα διαβάσει αυτά τα κείμενα;
5. Ποιος είναι ο σκοπός τους;
6. Τι δεν πρέπει να κάνω στη θάλασσα; Γιατί;
7. Τι δεν πρέπει να κάνω στο δάσος; Γιατί;





F.SL.13.

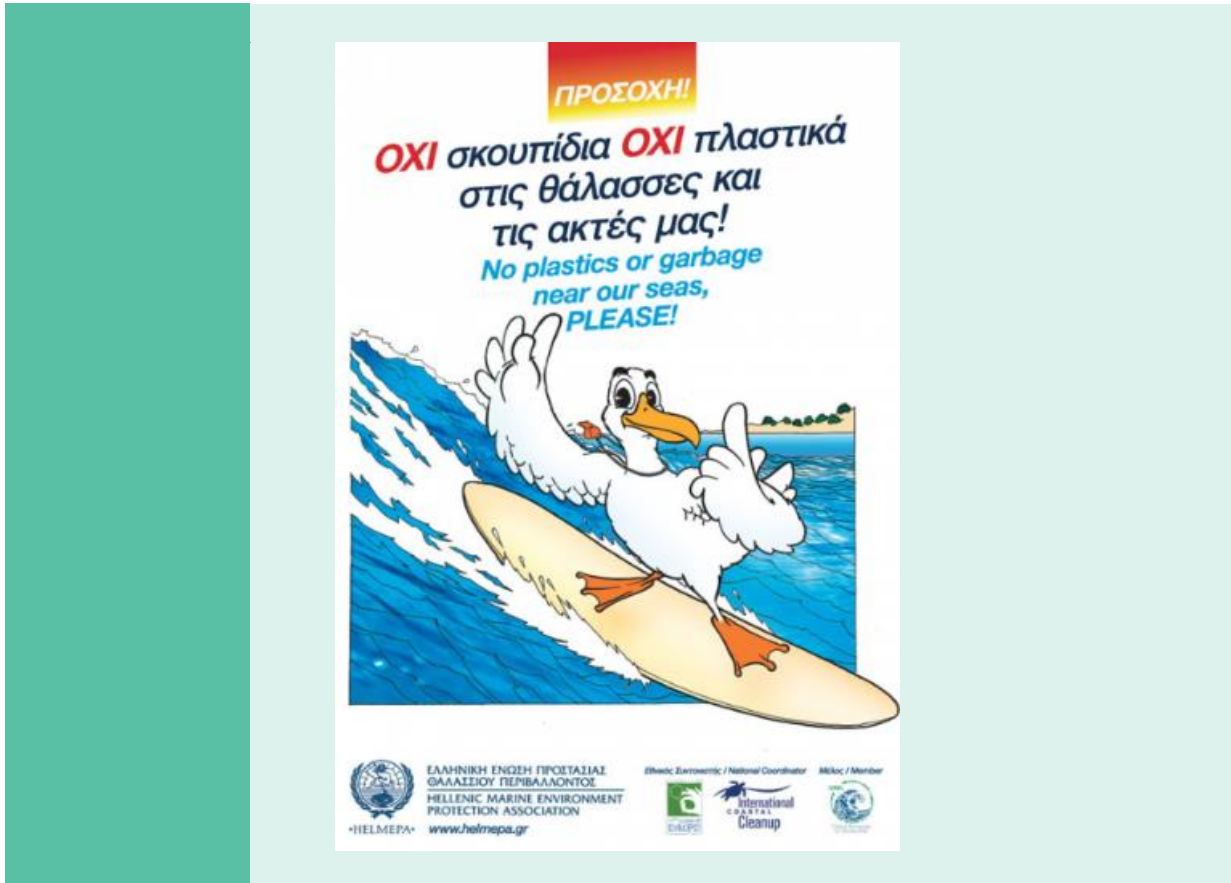
Teacher
station,
Σταθμός
Εκπ/κού

1. Τι χρώματα έχουν τα δύο κείμενα;
2. Τα κείμενα έχουν μικρά ή μεγάλα γράμματα;
3. Τι γλώσσες υπάρχουν στα δύο κείμενα;
4. Τι εικόνες έχουν τα δύο κείμενα; (Χρώματα, μέγεθος, περιεχόμενο, κ.ο.κ)
5. Για ποιους/ες φτιάχτηκαν αυτά τα κείμενα; Απευθύνονται στο ίδιο ή σε διαφορετικό κοινό;

Γράφω τις διαφορές τους στον πίνακα:

	Κείμενο 1	Κείμενο 2
Χρώματα		
Γράμματα		
Γλώσσες		
Εικόνες		
Κοινό		

Μετά διαβάζω φωναχτά τα κείμενα με διαφορετική «φωνή». Πώς θα διαβάσω το πρώτο και πώς το δεύτερο; (φιλικά, αυστηρά, χαρούμενα, σοβαρά κ.α.)



**ΔΕΝ ΚΑΙΜΕ
ΣΚΟΥΠΙΔΙΑ
ΧΟΡΤΑ ή ΚΛΑΔΙΑ
ΔΕΝ ΠΕΤΑΜΕ
ΑΝΑΜΜΕΝΑ ΤΣΙΓΑΡΑ
ΔΕΝ ΑΝΑΒΟΥΜΕ
ΥΠΑΙΘΡΙΕΣ ΨΗΣΤΑΡΙΕΣ
ΔΕΝ ΑΦΗΝΟΥΜΕ
ΣΚΟΥΠΙΔΙΑ ΣΤΟ ΔΑΣΟΣ**



F.SL.17.

Teacher station, Σταθμός Εκπ/κού





1) Τι σημαίνει «παίζω με την φωτιά» και πώς το εννοεί εδώ το κείμενο; Διαβάζω εδώ και μετά κάνω 2 παραδείγματα, για να καταλάβω.

Κυριολεκτικά:

Μεταφορικά:

Θυμάμαι...

- **Κυριολεξία:** όταν οι λέξεις χρησιμοποιούνται με την πραγματική τους σημασία, π.χ. έχει *χρυσό δαχτυλίδι*
- **Μεταφορά:** όταν οι λέξεις δε χρησιμοποιούνται με την πραγματική τους σημασία, π.χ. έχει *χρυσή καρδιά* (η καρδιά δεν είναι πραγματικά χρυσή)

2) Κοιτάω τις λέξεις που είναι μέσα στον κόκκινο κύκλο. Με τι αρχίζουν;
Βλέπω την παρουσίαση.

3) Φτιάχνω τα ουσιαστικά:

περί + βάλλω → το
κατά + στρέφω → η
κατά + αναλώνω → η
εν + λείπω → η
δια + τηρώ → η
ανά+ κυκλώνω → η
προ + καλώ → η
υπέρ + βάλλω → η
από + ρίπτω → τα

4) Ποιες λέξεις χρησιμοποιώ στο σπίτι και ποιες στο μάθημα της Μελέτης Περιβάλλοντος; Ανοίγω το βιβλίο Μελέτης Περιβάλλοντος στο κεφάλαιο 4 και βρίσκω λέξεις με την ίδια σημασία:

Σπίτι	Μελέτη Περιβάλλοντος
σκουπίδια	
ξόδεμα	
δεν υπάρχει κάτι	
αέρας	
βρόμισμα	
δεν ξοδεύω	



Όποιες λέξεις εντοπίζω στα παραπάνω κείμενα που δεν γνωρίζω, μπορώ να τις βρω στο λεξικό και να τις γράψω στο προσωπικό μου λεξικό.



Λύνω το σταυρόλεξο!

Η φροντίδα του περιβάλλοντος αλλιώς.....

Όταν επεξεργάζομαι ένα προϊόν και το επαναχρησιμοποιώ, κάνω

Η της θάλασσας ξεκινά συνήθως από τα λύματα των εργοστασίων.

Στις μεγάλες πόλεις παρατηρείται του αέρα από τα καυσαέρια.

Πρέπει να κάνουμε στο ρεύμα και το νερό.

Πολλά σχολεία αφιερώνουν μια μέρα στο δάσος, για να κάνουν Αυτά τα δέντρα τα επισκέπτονται ξανά ένα χρόνο μετά.

Τα σκουπίδια αλλιώς.....

Αυτός που μπορεί να ανακυκλωθεί λέγεται....

Το πετάω αλλιώς.....

Αυτός που φροντίζει το περιβάλλον είναι.....

Λύσεις: προστασία, ανακύκλωση, μόλυνση, ρύπανση, εξοικονόμηση, δενδροφύτευση, απορρίμματα, ανακυκλώσιμος, απορρίπτω, οικολόγος

F.SL.21.

Technology
station,
Σταθμός
Τεχνολογίας



Κυκλώνω τα ρήματα στο κείμενο. Σε ποια έγκλιση βρίσκονται;

F.SL.25.

Collaboration
station,
Σταθμός
Συνεργασίας



Αλλάζουμε τα ρήματα και τα βάζουμε στην Προστακτική έγκλιση.

Πώς αλλάζει το ύφος; Πώς είναι πιο αυστηρό το κείμενο;
Ποιο προτιμώ και γιατί;





F.SL.29.

Technology
station,
Σταθμός
Τεχνολογίας

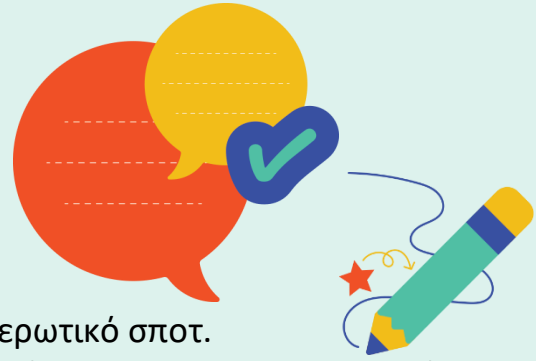
Βλέπω το βίντεο:

<https://www.youtube.com/watch?v=178nqjKMuZw>

Σκέφτομαι τα εξής:

- Τι βίντεο είναι;
- Ποιο είναι το θέμα του;
- Ποιος/α το έφτιαξε;
- Σε ποιον/α απευθύνεται; Πώς το καταλαβαίνω;
- Τι άλλες πληροφορίες δίνει; Πώς τις εντοπίζω;





Φτιάχνουμε το δικό μας ενημερωτικό σποτ.
Ενημερώνουμε τους συμμαθητές μου για την καταστροφή του περιβάλλοντος (π.χ., ρύπανση του αέρα, μόλυνση της θάλασσας, φωτιές κ.α.) στην περιοχή μας. Προτείνουμε λύσεις και δίνουμε συμβουλές.

Καλό είναι να βρούμε και μια ωραία ατάκα!

Δεν ξεχνώ:

- 1- Να συμπεριλάβω μια μεταφορά.
- 2- Να χρησιμοποιήσω το σωστό λεξιλόγιο που είδα στο μάθημα της Μελέτης Περιβάλλοντος.
- 3- Να χρησιμοποιήσω την Προστακτική ή την Υποτακτική έγκλιση

F.SL.33.

Collaboration
station,
Σταθμός
Συνεργασίας

F.SL.37.

Independent station, Σταθμός Ανεξάρτητης Μελέτης



Πώς τα πάμε;
Βάζω τη φατσούλα που ταιριάζει.

Έχει ατάκα (σλόγκαν)	
Έχει σωστό λεξιλόγιο	
Έχει μια μεταφορά	
Έχω Προστακτική ή Υποτακτική έγκλιση	
Έχει όλες τις πληροφορίες: <ul style="list-style-type: none"> - περιγραφή προβλήματος - προτείνουμε λύσεις - δίνουμε συμβουλές 	
Όλοι συμμετέχουν το ίδιο	

Δουλεύουμε όσα κομμάτια χρειάζονται αλλαγές.

