



Δ' ΤΑΞΗ

Παιχνίδια και Δραστηριότητες

Βιβλίο Μαθητή Β1

D.SL.4.
Collaboration
station,
Σταθμός
συνεργασίας



1) **Ιδεοθύελλα !!**

Γινόμαστε μικρές ομάδες. Σκεφτόμαστε όλα τα αθλήματα που ξέρουμε στα ελληνικά (με άρθρο).

Πόσα βρήκαμε;

Για όσα δεν ξέρω συμβουλευόμαι το λεξικό:

<https://el.glosbe.com/>

2) Συζητάμε μεταξύ μας:

Ποιο άθλημα μου αρέσει περισσότερο και γιατί;

Ποια έχω δοκιμάσει;

Παρακολουθώ κάποιο άθλημα (π..χ, στην τηλεόραση, στο ίντερνετ, στο σχολείο) ;

D.SL.8.

Διαβάζω το πρώτο κείμενο και παρακολουθώ το δεύτερο. Μετά μαντεύω πού βρίσκονται. Συζητώ με τον/τη διπλανό/η μου.

Collaboration station,
Σταθμός Συνεργασίας



Μπάσκετ

Αγόρια και κορίτσια 5 ετών +

ΕΝΑΡΞΗ: 02 Σεπτεμβρίου 2023
ΛΗΞΗ: 16 Ιουνίου 2024

Τηλ. Επικοινωνίας: 231 600 1000,
Εσωτ.: 810, 811, 812

ΠΡΟΓΡΑΜΜΑ ΑΚΑΔΗΜΙΑΣ

2007-2008

Τρ. 15.45-17.00 «Τ. Ταλιαδώρος»
Πε. 17.00-18.00 Φυσική κατάσταση
Σα. & Κυ. 15.30-16.30 «Τ. Ταλιαδώρος»

2009

Τρ. 18.15-19.15 Φυσική κατάσταση
Πε. 18.00-19.15 «Μ. Τσικίνας»
Σα. & Κυ. 14.30-15.30 «Τ. Ταλιαδώρος»

2010-2011-2021-2013

Τρ. 18.15-19.15 Φυσική κατάσταση
Πε. 18.00-19.15 «Μ. Τσικίνας»
Σα. & Κυ. 10.00-11.00 «Μ. Τσικίνας»

2014

Τε. 18.15-19.15 «Τ. Ταλιαδώρος»
Σα. & Κυ. 12.30-13.30 «Τ. Ταλιαδώρος»

2015-2016

Τε. 18.15-19.15 «Τ. Ταλιαδώρος»
Σα. & Κυ. 11.30-12.30 «Τ. Ταλιαδώρος»

2017-2018

Τε. 18.15-19.15 «Τ. Ταλιαδώρος»
Σα. & Κυ. 10.30-11.30 «Τ. Ταλιαδώρος»

Κορίτσια 2011-2012-2013-2014

Τε. 15.45-17.00 «Τ. Ταλιαδώρος»
Σα. & Κυ. 12.00-13.00 «Μ. Τσικίνας»

Κορασίδες - Παγκορασίδες 2008-2009-2010

Τε. 15.45-17.00 «Τ. Ταλιαδώρος»
Πε. 15.45-17.00 «Τ. Ταλιαδώρος»
Σα. & Κυ. 13.30-14.30 «Τ. Ταλιαδώρος»

ΚΟΣΤΟΣ ΚΥΚΛΟΥ ΠΡΟΠΟΝΗΣΕΩΝ

Ετήσιος κύκλος προπονήσεων για εφάπαξ καταβολή 400€

Δυνατότητα πληρωμής έως και 6 άτοκες δόσεις με πιστωτική κάρτα **ΕΙΔΙΚΗ ΤΙΜΗ**

Ετήσιος κύκλος προπονήσεων με καταβολή 4 δόσεων

Ημερομηνίες Καταβολής Δόσεων
Α' δόση: Μέχρι 15 Σεπτεμβρίου 120€
Β' δόση: Μέχρι 5 Νοεμβρίου 120€
Γ' δόση: Μέχρι 5 Ιανουαρίου 120€
Δ' δόση: Μέχρι 5 Μαρτίου 120€

Ετήσιος κύκλος για συμμετοχή στο Παμπαιδικό: 345€ ετησίως

Δυνατότητα πληρωμής σε 3 δόσεις 115€/δόση **ΕΙΔΙΚΗ ΤΙΜΗ**

Ημερομηνίες Καταβολής Δόσεων
Α' δόση: Μέχρι 15 Σεπτεμβρίου
Β' δόση: Μέχρι 5 Δεκεμβρίου
Γ' δόση: Μέχρι 5 Μαρτίου

Υπεύθυνος Ακαδημιών: Σερρέτης Νίκος



Βόλεϊ

Αγόρια και κορίτσια 5 ετών +

ΕΝΑΡΞΗ: 09 Σεπτεμβρίου 2023
ΛΗΞΗ: 16 Ιουνίου 2024

ΠΡΟΓΡΑΜΜΑ ΑΚΑΔΗΜΙΑΣ ανάλογα με το έτος γέννησης:

ΚΟΡΙΤΣΙΑ

2012 και μικρότερες ηλικίες:
Σάβ. & Κυρ. 13:00-14:00, Τε. 16:00-17:00
Γήπεδο: «ΜΤΣΙΚΙΝΑΣ»
2011 και μεγαλύτερες ηλικίες:
Σάβ. & Κυρ. 14:00-15:00, Τε. 16:00-17:00
Γήπεδο: «ΜΤΣΙΚΙΝΑΣ»

ΑΓΟΡΙΑ

2012 και μικρότερες ηλικίες:
Σάβ. & Κυρ. 13:00-14:00, Τε. 16:00-17:00
Γήπεδο: «ΜΤΣΙΚΙΝΑΣ»
2011 και μεγαλύτερες ηλικίες:
Σάβ. & Κυρ. 14:00-15:00, Τε. 16:00-17:00
Γήπεδο: «ΜΤΣΙΚΙΝΑΣ»



https://www.youtube.com/watch?v=bN_BbAbc-YQ

Είδα ξανά τέτοια κείμενα; Πού; Συζητώ με τον/τη διπλανό/η μου.

D.SL.12.

Technology
station,
Σταθμός
Τεχνολογία
ς

Διαβάζω τα κείμενα και απαντώ στις ερωτήσεις.



Μπάσκετ

Αγόρια και κορίτσια 5 ετών +

ΕΝΑΡΞΗ: 02 Σεπτεμβρίου 2023
ΛΗΞΗ: 16 Ιουνίου 2024

Τηλ. Επικοινωνίας: 231 600 1000,
Εσωτ.: 810, 811, 812

ΠΡΟΓΡΑΜΜΑ ΑΚΑΔΗΜΙΑΣ

2007-2008

Τρ. 15.45-17.00 «Τ. Ταλιαδώρος»
Πε. 17.00-18.00 Φυσική κατάσταση
Σα. & Κυ. 15.30-16.30 «Τ. Ταλιαδώρος».

2009

Τρ. 18.15-19.15 Φυσική κατάσταση
Πε. 18.00-19.15 «Μ. Τσικίνας»
Σα. & Κυ. 14.30-15.30 «Τ. Ταλιαδώρος»

2010-2011-2021-2013

Τρ. 18.15-19.15 Φυσική κατάσταση
Πε. 18.00-19.15 «Μ. Τσικίνας»
Σα. & Κυ. 10.00-11.00 «Μ. Τσικίνας»

2014

Τε. 18.15-19.15 «Τ. Ταλιαδώρος»
Σα. & Κυ. 12.30-13.30 «Τ. Ταλιαδώρος»

2015-2016

Τε. 18.15-19.15 «Τ. Ταλιαδώρος»
Σα. & Κυ. 11.30-12.30 «Τ. Ταλιαδώρος»

2017-2018

Τε. 18.15-19.15 «Τ. Ταλιαδώρος»
Σα. & Κυ. 10.30-11.30 «Τ. Ταλιαδώρος»

Κορίτσια 2011-2012-2013-2014

Τε. 15.45-17.00 «Τ. Ταλιαδώρος»
Σα. & Κυ. 12.00-13.00 «Μ. Τσικίνας»

Κορασίδες - Παγκορασίδες 2008-2009-2010

Τε. 15.45-17.00 «Τ. Ταλιαδώρος»
Πε. 15.45-17.00 «Τ. Ταλιαδώρος»
Σα. & Κυ. 13.30-14.30 «Τ. Ταλιαδώρος»

ΚΟΣΤΟΣ ΚΥΚΛΟΥ ΠΡΟΠΟΝΗΣΕΩΝ

Ετήσιος κύκλος προπονήσεων για εφάπαξ
καταβολή 400€

Δυνατότητα πληρωμής έως και 6 άτοκες δόσεις
με πιστωτική κάρτα **ΕΙΔΙΚΗ ΤΙΜΗ**

Ετήσιος κύκλος προπονήσεων με καταβολή
4 δόσεων

Ημερομηνίες Καταβολής Δόσεων

Α' δόση: Μέχρι 15 Σεπτεμβρίου 120€

Β' δόση: Μέχρι 5 Νοεμβρίου 120€

Γ' δόση: Μέχρι 5 Ιανουαρίου 120€

Δ' δόση: Μέχρι 5 Μαρτίου 120€

Ετήσιος κύκλος για συμμετοχή στο Παμπαϊδικό:

345€ ετησίως

Δυνατότητα πληρωμής σε 3 δόσεις

115€/δόση **ΕΙΔΙΚΗ ΤΙΜΗ**

Ημερομηνίες Καταβολής Δόσεων

Α' δόση: Μέχρι 15 Σεπτεμβρίου

Β' δόση: Μέχρι 5 Δεκεμβρίου

Γ' δόση: Μέχρι 5 Μαρτίου

Υπεύθυνος Ακαδημιών: Σερέτης Νίκος



Βόλεϊ

Αγόρια και κορίτσια 5 ετών +

ΕΝΑΡΞΗ: 09 Σεπτεμβρίου 2023
ΛΗΞΗ: 16 Ιουνίου 2024

ΠΡΟΓΡΑΜΜΑ ΑΚΑΔΗΜΙΑΣ

ανάλογα με το έτος γέννησης:

ΚΟΡΙΤΣΙΑ

2012 και μικρότερες ηλικίες:

Σάβ. & Κυρ. 13:00-14:00, Τε. 16:00-17:00

Γήπεδο: «ΜΤΣΙΚΙΝΑΣ»

2011 και μεγαλύτερες ηλικίες:

Σάβ. & Κυρ. 14:00-15:00, Τε. 16:00-17:00

Γήπεδο: «ΜΤΣΙΚΙΝΑΣ»

ΑΓΟΡΙΑ

2012 και μικρότερες ηλικίες:

Σάβ. & Κυρ. 13:00-14:00, Τε. 16:00-17:00

Γήπεδο: «ΜΤΣΙΚΙΝΑΣ»

2011 και μεγαλύτερες ηλικίες:

Σάβ. & Κυρ. 14:00-15:00, Τε. 16:00-17:00

Γήπεδο: «ΜΤΣΙΚΙΝΑΣ»



Κάνω την άσκηση:

<https://elearning.remacproject.eu/?p=1585>

Συμπληρώνω την πυραμίδα τροφίμων:



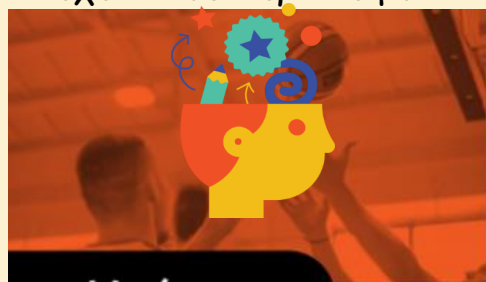
D.SL.16.

Collaboration station,
Σταθμός Συνεργασίας

Διαβάζω τις ερωτήσεις και συζητώ με τον φίλο ή τη φίλη μου για να απαντήσω.

- Τι χρώματα έχουν και τα δύο κείμενα;
- Τα κείμενα έχουν μικρά ή μεγάλα γράμματα;
- Για ποιον είναι;
- Έχουν εικόνες; Γιατί;

Τι έχει το δεύτερο κείμενο που δεν έχει το πρώτο;



Μπάσκετ

Αγόρια και κορίτσια 5 ετών +

ΕΝΑΡΞΗ: 02 Σεπτεμβρίου 2023
ΛΗΞΗ: 16 Ιουνίου 2024

Τηλ. Επικοινωνίας: 231 600 1000,
Εσωτ.: 810, 811, 812

ΠΡΟΓΡΑΜΜΑ ΑΚΑΔΗΜΙΑΣ

2007-2008

Τρ. 15.45-17.00 «Τ. Ταλιαδώρος»
Πε. 17.00-18.00 Φυσική κατάσταση
Σα. & Κυ. 15.30-16.30 «Τ. Ταλιαδώρος».

2009

Τρ. 18.15-19.15 Φυσική κατάσταση
Πε. 18.00-19.15 «Μ. Τσικίνας»
Σα. & Κυ. 14.30-15.30 «Τ. Ταλιαδώρος»

2010-2011-2021-2013

Τρ. 18.15-19.15 Φυσική κατάσταση
Πε. 18.00-19.15 «Μ. Τσικίνας»
Σα. & Κυ. 10.00-11.00 «Μ. Τσικίνας»

2014

Τε. 18.15-19.15 «Τ. Ταλιαδώρος»
Σα. & Κυ. 12.30-13.30 «Τ. Ταλιαδώρος»

2015-2016

Τε. 18.15-19.15 «Τ. Ταλιαδώρος»
Σα. & Κυ. 11.30-12.30 «Τ. Ταλιαδώρος»

2017-2018

Τε. 18.15-19.15 «Τ. Ταλιαδώρος»
Σα. & Κυ. 10.30-11.30 «Τ. Ταλιαδώρος»

Κορίτσια 2011-2012-2013-2014

Τε. 15.45-17.00 «Τ. Ταλιαδώρος»
Σα. & Κυ. 12.00-13.00 «Μ. Τσικίνας»

Κορασίδες - Παγκορασίδες 2008-2009-2010

Τε. 15.45-17.00 «Τ. Ταλιαδώρος»
Πε. 15.45-17.00 «Τ. Ταλιαδώρος»
Σα. & Κυ. 13.30-14.30 «Τ. Ταλιαδώρος»

ΚΟΣΤΟΣ ΚΥΚΛΟΥ ΠΡΟΠΟΝΗΣΕΩΝ

Ετήσιος κύκλος προπονήσεων για εφτάξΕ καταβολή 400€

Δυνατότητα πληρωμής έως και 6 άτοκες δόσεις με πιστωτική κάρτα **ΕΙΔΙΚΗ ΤΙΜΗ**

Ετήσιος κύκλος προπονήσεων με καταβολή 4 δόσεων

Ημερομηνίες Καταβολής Δόσεων

Α' δόση: Μέχρι 15 Σεπτεμβρίου 120€

Β' δόση: Μέχρι 5 Νοεμβρίου 120€

Γ' δόση: Μέχρι 5 Ιανουαρίου 120€

Δ' δόση: Μέχρι 5 Μαρτίου 120€

Ετήσιος κύκλος για συμμετοχή στο Παμπαϊδικό: 345€ ετησίως

Δυνατότητα πληρωμής σε 3 δόσεις 115€/δόση **ΕΙΔΙΚΗ ΤΙΜΗ**

Ημερομηνίες Καταβολής Δόσεων

Α' δόση: Μέχρι 15 Σεπτεμβρίου

Β' δόση: Μέχρι 5 Δεκεμβρίου

Γ' δόση: Μέχρι 5 Μαρτίου

Υπεύθυνος Ακαδημιών: Σερέτης Νίκος



Βόλεϊ

Αγόρια και κορίτσια 5 ετών +

ΕΝΑΡΞΗ: 09 Σεπτεμβρίου 2023
ΛΗΞΗ: 16 Ιουνίου 2024

ΠΡΟΓΡΑΜΜΑ ΑΚΑΔΗΜΙΑΣ ανάλογα με το έτος γέννησης:

ΚΟΡΙΤΣΙΑ

2012 και μικρότερες ηλικίες:
Σάβ. & Κυρ. 13:00-14:00, Τε. 16:00-17:00
Γήπεδο: «ΜΤΣΙΚΙΝΑΣ»

2011 και μεγαλύτερες ηλικίες:
Σάβ. & Κυρ. 14:00-15:00, Τε. 16:00-17:00
Γήπεδο: «ΜΤΣΙΚΙΝΑΣ»

ΑΓΟΡΙΑ

2012 και μικρότερες ηλικίες:
Σάβ. & Κυρ. 13:00-14:00, Τε. 16:00-17:00
Γήπεδο: «ΜΤΣΙΚΙΝΑΣ»

2011 και μεγαλύτερες ηλικίες:
Σάβ. & Κυρ. 14:00-15:00, Τε. 16:00-17:00
Γήπεδο: «ΜΤΣΙΚΙΝΑΣ»



https://www.youtube.com/watch?v=bN_BbAbc-YQ

D.SL.20.

Collaborati
on
station,
Σταθμός
Συνεργασία
ς



Μπάσκετ

Αγόρια και κορίτσια 5 ετών +

ΕΝΑΡΞΗ: 02 Σεπτεμβρίου 2023

ΛΗΞΗ: 16 Ιουνίου 2024

Τηλ. Επικοινωνίας: 231 600 1000,
Εσωτ.: 810, 811, 812

ΠΡΟΓΡΑΜΜΑ ΑΚΑΔΗΜΙΑΣ

2007-2008

Τρ. 15.45-17.00 «Τ. Ταλιαδώρος»
Πε. 17.00-18.00 Φυσική κατάσταση
Σα. & Κυ. 15.30-16.30 «Τ. Ταλιαδώρος».

2009

Τρ. 18.15-19.15 Φυσική κατάσταση
Πε. 18.00-19.15 «Μ. Τσικίνας»
Σα. & Κυ. 14.30-15.30 «Τ. Ταλιαδώρος»

2010-2011-2021-2013

Τρ. 18.15-19.15 Φυσική κατάσταση
Πε. 18.00-19.15 «Μ. Τσικίνας»
Σα. & Κυ. 10.00-11.00 «Μ. Τσικίνας»

2014

Τε. 18.15-19.15 «Τ. Ταλιαδώρος»
Σα. & Κυ. 12.30-13.30 «Τ. Ταλιαδώρος»

2015-2016

Τε. 18.15-19.15 «Τ. Ταλιαδώρος»
Σα. & Κυ. 11.30-12.30 «Τ. Ταλιαδώρος»

2017-2018

Τε. 18.15-19.15 «Τ. Ταλιαδώρος»
Σα. & Κυ. 10.30-11.30 «Τ. Ταλιαδώρος»

Κορίτσια 2011-2012-2013-2014

Τε. 15.45-17.00 «Τ. Ταλιαδώρος»
Σα. & Κυ. 12.00-13.00 «Μ. Τσικίνας»

Κορασίδες - Παγκορασίδες 2008-2009-2010

Τε. 15.45-17.00 «Τ. Ταλιαδώρος»
Πε. 15.45-17.00 «Τ. Ταλιαδώρος»
Σα. & Κυ. 13.30-14.30 «Τ. Ταλιαδώρος»

ΚΟΣΤΟΣ ΚΥΚΛΟΥ ΠΡΟΠΟΝΗΣΕΩΝ

Ετήσιος κύκλος προπονήσεων για εφάπαξ
καταβολή 400€

Δυνατότητα πληρωμής έως και 6 άτοκες δόσεις
με πιστωτική κάρτα **ΕΙΔΙΚΗ ΤΙΜΗ**

Ετήσιος κύκλος προπονήσεων με καταβολή
4 δόσεων

Ημερομηνίες Καταβολής Δόσεων

Α' δόση: Μέχρι 15 Σεπτεμβρίου 120€

Β' δόση: Μέχρι 5 Νοεμβρίου 120€

Γ' δόση: Μέχρι 5 Ιανουαρίου 120€

Δ' δόση: Μέχρι 5 Μαρτίου 120€

Ετήσιος κύκλος για συμμετοχή στο Παμπαιδικό:
345€ ετησίως

Δυνατότητα πληρωμής σε 3 δόσεις

115€/δόση **ΕΙΔΙΚΗ ΤΙΜΗ**

Ημερομηνίες Καταβολής Δόσεων

Α' δόση: Μέχρι 15 Σεπτεμβρίου

Β' δόση: Μέχρι 5 Δεκεμβρίου

Γ' δόση: Μέχρι 5 Μαρτίου

Υπεύθυνος Ακαδημιών: Σερέτης Νίκος



Βόλεϊ

Αγόρια και κορίτσια 5 ετών +

ΕΝΑΡΞΗ: 09 Σεπτεμβρίου 2023

ΛΗΞΗ: 16 Ιουνίου 2024

ΠΡΟΓΡΑΜΜΑ ΑΚΑΔΗΜΙΑΣ

ανάλογα με το έτος γέννησης:

ΚΟΡΙΤΣΙΑ

2012 και μικρότερες ηλικίες:

Σάβ. & Κυρ. 13:00-14.00, Τε. 16.00-17.00

Γήπεδο: «Μ.ΤΣΙΚΙΝΑΣ»

2011 και μεγαλύτερες ηλικίες:

Σάβ. & Κυρ. 14:00-15.00, Τε. 16.00-17.00

Γήπεδο: «Μ.ΤΣΙΚΙΝΑΣ»

ΑΓΟΡΙΑ

2012 και μικρότερες ηλικίες:

Σάβ. & Κυρ. 13:00-14.00, Τε. 16.00-17.00

Γήπεδο: «Μ.ΤΣΙΚΙΝΑΣ»

2011 και μεγαλύτερες ηλικίες:

Σάβ. & Κυρ. 14:00-15.00, Τε. 16.00-17.00

Γήπεδο: «Μ.ΤΣΙΚΙΝΑΣ»



https://www.youtube.com/watch?v=bN_BbAbc-YQ

Κείμενο 1:

Φτιάχνω έναν νοηματικό χάρτη με τα θετικά και τα αρνητικά του αθλητισμού.

Κοιτάω στο λεξικό για πιο δύσκολες λέξεις, π.χ. τραυματίζομαι.

<http://ebooks.edu.gr/ebooks/v/html/8547/2354/Orthografiko-Lexiko-D-E-ST-Dimotikou.htmlapli/index.html>

Κείμενο 2:

Κάνω όσα λέει το βίντεο;

Τι τρώω καθημερινά;

Τι κάνω σωστά; (π.χ., τρώω κάθε μέρα φρούτα).

Τι λάθη κάνω στη διατροφή μου;

Συζητάω με τον συμμαθητή/τη συμμαθήτριά μου.



D.SL.24.

Independent
station
Σταθμός
Ανεξάρτητης
μάθησης

Παίζουμε λέξεις!

<https://elearning.remacproject.eu/?p=2045>



D.SL.28.
Technology
station,
Σταθμός
Τεχνολογίας

Κάνω τις δραστηριότητες.

<https://elearning.remacproject.eu/?p=1747>

Φτιάχνω τον Κανόνα :

Όταν κάνω κάτι η λέξη μένει
ίδια,

π.χ. τρώω → να τρώω, γυρίζω → να γυρίζω.

Όταν πρέπει/θέλω/καλό είναι να κάνω κάτι
..... η λέξη αλλάζει,

Παιχνίδι ρόλων.

Ο συμμαθητής/ η συμμαθήτριά μου δυσκολεύεται να ακολουθήσει μια υγιεινή ζωή. Έρχεται σε μένα για βοήθεια.

Ρόλος 1- Εξηγώ πώς είναι ο τρόπος ζωής μου και τι λάθη κάνω (σχετικά με διατροφή, άσκηση, άγχος κ.ά.).

Περιγράψω τα προβλήματα που έχω τώρα τελευταία.



D.SL.32.
Technology
station,
Σταθμός
τεχνολογίας

Πρότζεκτ!

Διαλέγω το αγαπημένο μου άθλημα και κάνω έρευνα για αυτό. Μετά το παρουσιάζω στους συμμαθητές/στις συμμαθήτριές μου.

Τι μπορεί να κάνει κανείς σε αυτό;

Γιατί μου αρέσει;

Πότε ξεκίνησε;

Τι δυσκολίες έχει;

Πού μπορεί να ξεκινήσει κάποιος αυτό το άθλημα;

Τι διατροφή πρέπει να ακολουθεί κάποιος που κάνει αυτό το άθλημα;

Δίνω μία συμβουλή σε κάποιον που θέλει να ασχοληθεί. - τι πρέπει να προσέξει/ κάνει;



Ή

Πρότζεκτ!

Μαθαίνω από τους συμμαθητές/ τις συμμαθήτριές μου το καθημερινό τους πρόγραμμα διατροφής.

Τι καταλαβαίνω; Τρέφονται σωστά;

Τι πρέπει να προσέξουν; Τι πρέπει να αλλάξουν;

Παρουσιάζω τα αποτελέσματα στην τάξη και προτείνω συμβουλές.



D.SL.36.

Independent
Station,
Σταθμός
ανεξάρτητης
εργασίας



Πώς τα πάμε;
Βάζω τη φατσούλα που ταιριάζει.

Βρήκα πληροφορίες	
Χρησιμοποίησα καινούργιες λέξεις	
Έχει φράσεις με «να»	
Έχει όλες τις πληροφορίες:	
Μιλούσα αργά και καθαρά	

Δουλεύουμε όσα κομμάτια χρειάζονται αλλαγές.



D.SL.40

**Independent
Station,
Σταθμός
Ανεξάρτητης
Μελέτης**

Διαβάζω τα κείμενα της ενότητας ξανά στο reading progress και προσπαθώ να γίνω καλύτερος/-η!