







4nd grade

Δ' τάξη

How can I stay healthy? (Sports+ Diet)

Πώς θα είμαι υγιής; (Άθληση+ Διατροφή)

Time/ station Χρόνος/ Σταθμός	Independ ent station, Σταθμός Ανεξάρτη ης Μελέτης	Teacher station, Σταθμός Εκπαιδευτικού	Collaboration station, Σταθμός Συνεργασίας	Technology station, Σταθμός Τεχνολογίας
1st task 1η δραστ.				
			B1	NS, A1, A2
2nd task 2η δραστ.	NS		A2, B1	A1
3rd task 3η δραστ.	A1	B1	NS	A2
4th task 4η δραστ.	A2	NS	B1	A1
5th task 5η δραστ.	A2	NS	B1	A1
6th task 6η δραστ.			A1, A2, B1	NS
7th task 7η δραστ.	NS		A2	A1, B1
8th task 8η δραστ.			NS	A1, A2, B1



9th task 9η δραστ.	A1, B1		NS	A2
10th task 10η δρασ.	A1, A2, B1	NS		

1st task, 1^η δραστηριότητα, 10'
**Description/
Περιγραφή**


Φ.Ο.- Παρακολουθούν το βίντεο και κρατούν σημειώσεις

A1- Παρακολουθούν το βίντεο και επιλέγουν τις λέξεις.

A2- Παρακολουθούν το βίντεο και επιλέγουν τις λέξεις.

B1- Παρακολουθούν το βίντεο και συζητούν

**Language skills
Γλωσσική
δεξιότητα**

Λεξιλόγιο, παραγωγή προφορικού λόγου

**Competences
for democratic
culture
Δεξιότητες
Δημοκρατικού
πολιτισμού**

Δεξιότητες Παρατήρησης

Δεξιότητες κριτικής κατανόησης του κόσμου: περιβάλλον

**Type of
learning
Activity -
Τύπος
Δραστηριότητας**

Μεικτή
Συνεργατική

**Learning
Outcome
Μαθησιακό
αποτέλεσμα**

Εντοπίζω
Περιγράφω

**Objective
(Link to
Curriculum) -
Στόχος
(Σύνδεση με**

Φ.Ο. - Να χρησιμοποιούν λεξιλόγιο σχετικό με αθλήματα.

A1- Να αναγνωρίζουν και να διαβάζουν απλές λέξεις και φράσεις σχετικές με αθλήματα.

A2- Να αναγνωρίζουν και να διαβάζουν απλές

Α.Π.Σ.)

φράσεις σχετικές με αθλήματα.

Β1- Κανόνες συμμετοχής σε συζήτηση / συνομιλία:
«Ακούω με προσοχή», «Περιμένω τη σειρά μου, για να μιλήσω», «Βρίσκω τρόπο να πάρω τον λόγο χωρίς να διακόπτω» και να αναγνωρίζουν λέξεις και φράσεις σχετικές με αθλήματα.

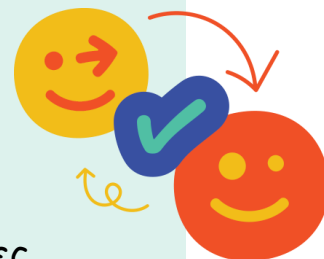
D.SL.1.

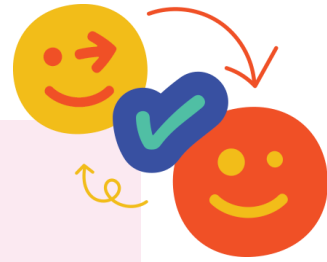
Technology
station,
Σταθμός
Τεχνολογίας

<https://elearning.remacproject.eu/?p=720>

Βλέπω το βίντεο για τους Ολυμπιακούς αγώνες.

Σημειώνω κι απαντώ στις ερωτήσεις.





<https://elearning.remacproject.eu/?p=749>

- 1) Ακούω τους ήχους και κάνω κλικ στο άθλημα.
- 2) Βλέπω τις εικόνες. Ποιο άθλημα είναι; Ενώνω.

D.SL.2.

Techno-
logy
station,
Σταθμός
τεχνολογί-
ας



Αθλήματα = sports,
رياضات , ورزشيادتيه ,
Σπορτ, 运动的, Spor
Dallari

- 3) Ποιο μου αρέσει; Ποιο δε μου αρέσει; Λέω στον διπλανό μου:

Μου αρέσει.....

Δε μου αρέσει.....

D.SL.3.

Technology
station,
Σταθμός
τεχνολογί
ας



<https://elearning.remacproject.eu/?p=1583>

Τι άθλημα είναι;

- 1) Βλέπω τις εικόνες. Ποιο άθλημα είναι;
Ενώνω.
- 2) Μιλάω με τον συμμαθητή/την συμμαθήτρια
μου. Ποιο άθλημα μου αρέσει πιο πολύ;
Γιατί; Ποιο λιγότερο;

Μου αρέσει περισσότερο.....,
γιατί.....

Σε αυτό το άθλημα.....

Λιγότερο μου αρέσει.....,
γιατί.....

Θέλω να δοκιμάσω.....



D.SL.4.

Collaboration
station,

Σταθμός
συνεργασίας



1) **Ιδεοθύελλα !!**



Γινόμαστε μικρές ομάδες. Σκεφτόμαστε όλα τα αθλήματα που ξέρουμε στα ελληνικά (με άρθρο).

Πόσα βρήκαμε;

Για όσα δεν ξέρω συμβουλευόμαι το λεξικό:

<https://el.glosbe.com/>

2) Συζητάμε μεταξύ μας:

Ποιο άθλημα μου αρέσει περισσότερο και γιατί;

Ποια έχω δοκιμάσει;

Παρακολουθώ κάποιο άθλημα (π..χ, στην τηλεόραση, στο ίντερνετ, στο σχολείο) ;

2nd task, 2η δραστηριότητα, 10'
**Description/
Περιγραφή**


Children read the texts.

Τα παιδιά διαβάζουν τα κείμενα.

**Language skills
Γλωσσική
δεξιότητα**

Reading - Ανάγνωση

**Competences
for democratic
culture
Δεξιότητες
Δημοκρατικού
πολιτισμού**

N/A

**Type of
learning
Activity -
Τύπος
Δραστηριότητας**

Practice - Εξάσκηση

**Learning
Outcome
Μαθησιακό
αποτέλεσμα**

Recite - Απαγγέλω

**Objective
(Link to
Curriculum) -
Στόχος
(Σύνδεση με
Α.Π.Σ.)**

Φ.Ο. - Επαναληπτική, σιωπηρή και μεγαλόφωνη, ανάγνωση.

A1-A2 - να αναγνωρίζουν και να διαβάζουν απλές λέξεις και φράσεις σχετικές με αθλήματα με τη βοήθεια εικόνων.

B1- Να αναγνωρίζουν και να διαβάζουν λέξεις και φράσεις σχετικές με αθλήματα. Να διαβάζουν με κατάλληλο τόνο και ύφος.

Βλέπω μια φορά τα κείμενα. Πού πιστεύω ότι βρίσκονται ;
Κείμενο 1

Κείμενο 2

D.SL.5.

Independent
station,
Σταθμός
Ανεξάρτη
της
Μελέτης

Γίνε μέλος σήμερα!

Η ετήσια συνδρομή μέλους της ΧΑΝ.Θ. ενισχύει δεκάδες προγράμματα εθελοντισμού και κοινωνικής προσφοράς. Με σεβασμό στα δικαιώματα των παιδιών για ίσες ευκαιρίες στην εκπαίδευση, στην άθληση και στην ψυχαγωγία, η ΧΑΝ.Θ. προσφέρει κάθε χρόνο δεκάδες υποτροφίες στα προγράμματά της σε παιδιά ιδρυμάτων και κοινωνικών φορέων, καθώς και σε μικρούς φίλους ευάλωτων κοινωνικών ομάδων. Μονογονεϊκές οικογένειες που χρειάζονται στήριξη, πρόσφυγες που αναζητούν μια νέα πατρίδα, άνεργοι και ηλικιωμένοι βρίσκουν στη ΧΑΝ.Θ. μια ανοιχτή αγκαλιά στήριξης και ενσωμάτωσης. Η ετήσια συνδρομή των μελών ανέρχεται στα €15. Σας ευχαριστούμε θερμά.

Έλα στη ΧΑΝ.Θ. και γνώρισε δραστηριότητες, γίνε μέλος μιας μεγάλης ομάδας, βελτίωσε τη φυσική σου κατάσταση και απόλαυσε δημιουργικές στιγμές με την οικογένειά σου.

Ανακάλυψε σήμερα τη ΧΑΝ.Θ.!

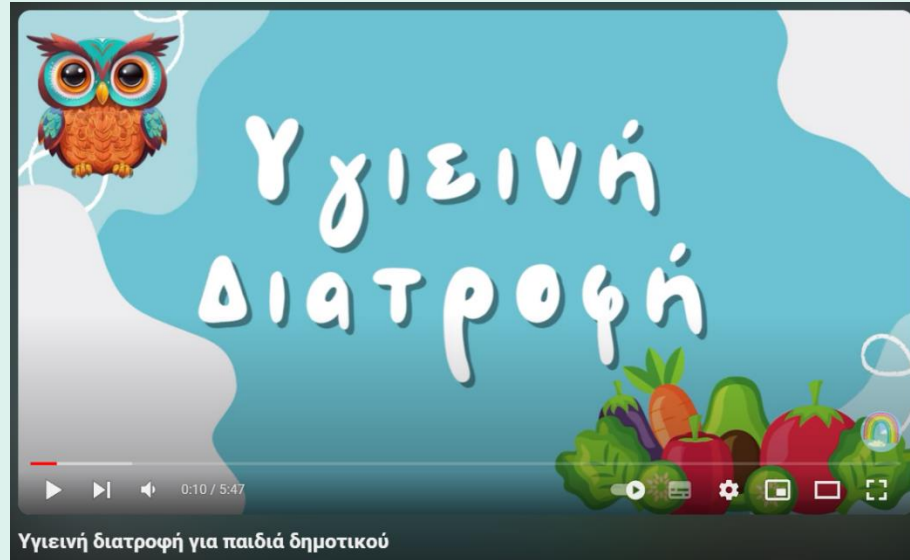
- > Ξεκίνα με ένα μάθημα Kangoo Jumps και διασκέδασε με φίλους.
- > Χάρισε στο παιδί σου την εμπειρία του πρώτου σχολείου στον παιδικό σταθμό της ΧΑΝ.Θ.
- > Προπονήσου με την πιο ιστορική ομάδα μπάσκετ.
- > Χόρεψε και γίνε μέλος μιας δυνατής ομάδας παραδοσιακών και μοντέρνων χορών.
- > Δήλωσε συμμετοχή σε κοινωνικές εκδηλώσεις της πόλης σου και νιώσε τη σύνδεση με άλλους ανθρώπους.
- > Αξιοποίησε τον χρόνο σου μαζί με την οικογένειά σου και μείωσε το στρες.
- > Γίνε εθελοντής και νιώσε την αξία της κοινωνικής προσφοράς.



Τρόπος ζωής για μια ζωή

Site: www.ymca.gr | E-mail: info@ymca.gr
Facebook: ΧΑΝ.Θ. - YMCA Thessaloniki
Instagram: @ymca_thess
YouTube: ΧΑΝ. Θεσσαλονίκης
Twitter: @ymcaThessalonik

<https://ymca.gr/programma-2023-2024/>



https://www.youtube.com/watch?v=bN_BbAbc-YQ

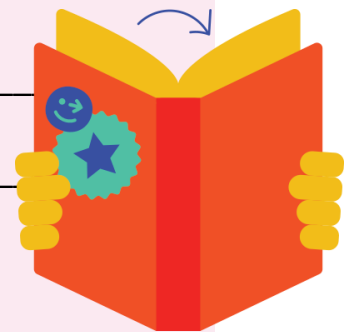
Διαβάζω τα κείμενα μόνος μου/μόνη μου.

Σκέφτομαι εάν έχω δει ξανά τέτοια κείμενα και πού.

Βλέπω τα κείμενα και μαντεύω πού βρίσκονται.

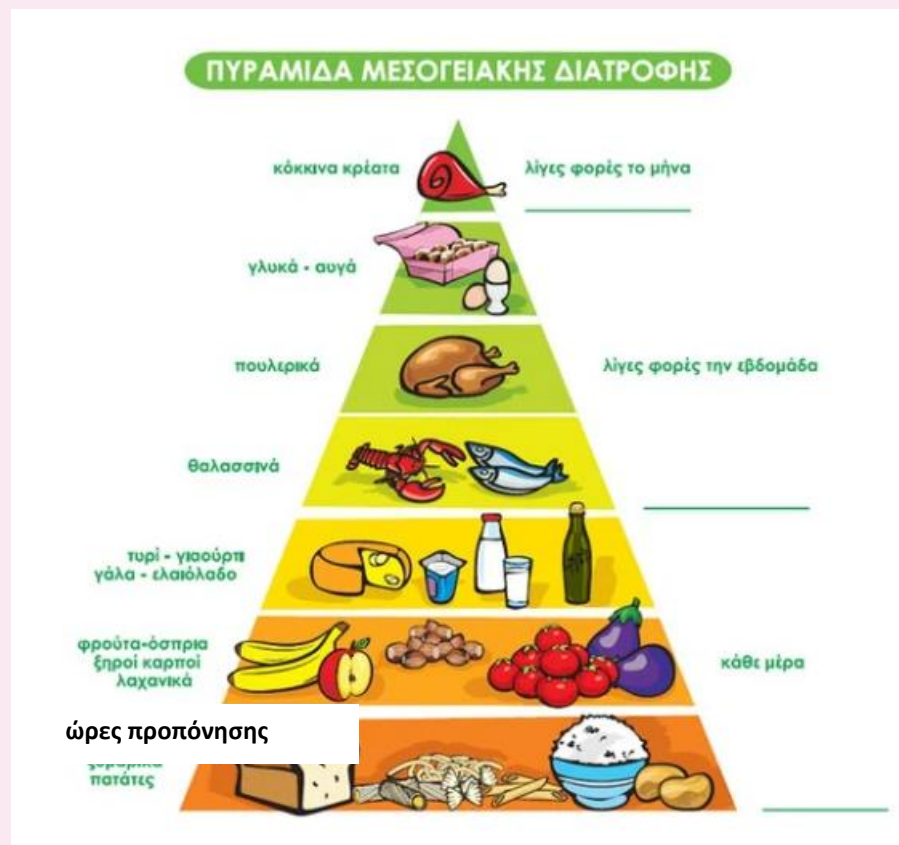
Κείμενο 1

Κείμενο 2



D.SL.6.

Τεχνολογία
Station,
Σταθμός
Τεχνολογίας



<https://www.cookshop.gr/el/%CE%BF%CE%B9-10-%CF%87%CF%81%CF%85%CF%83%CE%BF%CE%AF-%CE%BA%CE%B1%CE%BD%CF%8C%CE%BD%CE%B5%CF%82-%CF%84%CE%B7%CF%82-%CF%85%CE%B3%CE%B9%CE%B5%CE%B9%CE%BD%CE%AE%CF%82-%CE%B4%CE%B9%CE%B1%CF%84%CF%81%CE%BF%CF%86%CE%AE%CF%82>

**Αθλητικό Κέντρο
Χ.Α.Ν.Θ.**

**Δευτέρα-Παρασκευή
09.00-14.00**
Προσέλευση από τις 08.00
Αποχώρηση μέχρι τις 16.00

**Αγόρια & Κορίτσια
Γεν. 2008-2016**

Χ.Α.Ν.Θ.

**Διάρκεια 3 Εβδομάδες
19 Ιουνίου-7 Ιουλίου**

Επικοινωνία
☎ 2316001000
(εσωτ. 810,811,812)
6976533074

ΧΑΝΘ Basketball
@ymca_basketball_official



<https://ymca.gr/programmata/basket-summer-camp/>

Ακούω την ανάγνωση.

Μετά διαβάζω το πρώτο κείμενο, ηχογραφώντας το.

Είδα ξανά τέτοια κείμενα; Πού;



Βλέπω τα κείμενα και μαντεύω πού βρίσκονται. Συζητώ με τον/τη διπλανό/η μου.

D.SL.7.

Collaboration station, Σταθμός Συνεργασίας



Μπάσκετ

Αγόρια και κορίτσια 5 ετών +

ΕΝΑΡΞΗ: 02 Σεπτεμβρίου 2023
ΛΗΞΗ: 16 Ιουνίου 2024

Τηλ. Επικοινωνίας: 231 600 1000,
Εσωτ.: 810, 811, 812

ΠΡΟΓΡΑΜΜΑ ΑΚΑΔΗΜΙΑΣ

2007-2008

Τρ. 15.45-17.00 «Τ. Ταλιαδώρος»
Πε. 17.00-18.00 Φυσική κατάσταση
Σα. & Κυ. 15.30-16.30 «Τ. Ταλιαδώρος»

2009

Τρ. 18.15-19.15 Φυσική κατάσταση
Πε. 18.00-19.15 «Μ. Τσικίνας»
Σα. & Κυ. 14.30-15.30 «Τ. Ταλιαδώρος»

2010-2011-2021-2013

Τρ. 18.15-19.15 Φυσική κατάσταση
Πε. 18.00-19.15 «Μ. Τσικίνας»
Σα. & Κυ. 10.00-11.00 «Μ. Τσικίνας»

2014

Τε. 18.15-19.15 «Τ. Ταλιαδώρος»
Σα. & Κυ. 12.30-13.30 «Τ. Ταλιαδώρος»

2015-2016

Τε. 18.15-19.15 «Τ. Ταλιαδώρος»
Σα. & Κυ. 11.30-12.30 «Τ. Ταλιαδώρος»

2017-2018

Τε. 18.15-19.15 «Τ. Ταλιαδώρος»
Σα. & Κυ. 10.30-11.30 «Τ. Ταλιαδώρος»

Κορίτσια 2011-2012-2013-2014

Τε. 15.45-17.00 «Τ. Ταλιαδώρος»
Σα. & Κυ. 12.00-13.00 «Μ. Τσικίνας»

Κορασίδες - Παγκορασίδες 2008-2009-2010

Τε. 15.45-17.00 «Τ. Ταλιαδώρος»
Πε. 15.45-17.00 «Τ. Ταλιαδώρος»
Σα. & Κυ. 13.30-14.30 «Τ. Ταλιαδώρος»

ΚΟΣΤΟΣ ΚΥΚΛΟΥ ΠΡΟΠΟΝΗΣΕΩΝ

Ετήσιος κύκλος προπονήσεων για εφάπαξ καταβολή 400€

Δυνατότητα πληρωμής έως και 6 άτοκες δόσεις με πιστωτική κάρτα **ΕΙΔΙΚΗ ΤΙΜΗ**

Ετήσιος κύκλος προπονήσεων με καταβολή 4 δόσεων

Ημερομηνίες Καταβολής Δόσεων

Α' δόση: Μέχρι 15 Σεπτεμβρίου 120€
Β' δόση: Μέχρι 5 Νοεμβρίου 120€
Γ' δόση: Μέχρι 5 Ιανουαρίου 120€
Δ' δόση: Μέχρι 5 Μαρτίου 120€

Ετήσιος κύκλος για συμμετοχή στο Παμπαιδικό: 345€ ετησίως

Δυνατότητα πληρωμής σε 3 δόσεις 115€/δόση **ΕΙΔΙΚΗ ΤΙΜΗ**

Ημερομηνίες Καταβολής Δόσεων

Α' δόση: Μέχρι 15 Σεπτεμβρίου
Β' δόση: Μέχρι 5 Δεκεμβρίου
Γ' δόση: Μέχρι 5 Μαρτίου

Υπεύθυνος Ακαδημιών: Σερέτης Νίκος



Βόλεϊ

Αγόρια και κορίτσια 5 ετών +

ΕΝΑΡΞΗ: 09 Σεπτεμβρίου 2023
ΛΗΞΗ: 16 Ιουνίου 2024

ΠΡΟΓΡΑΜΜΑ ΑΚΑΔΗΜΙΑΣ
ανάλογα με το έτος γέννησης:

ΚΟΡΙΤΣΙΑ

2012 και μικρότερες ηλικίες:
Σάβ. & Κυρ. 13:00-14.00, Τε. 16.00-17.00
Γήπεδο: «ΜΤΣΙΚΙΝΑΣ»
2011 και μεγαλύτερες ηλικίες:
Σάβ. & Κυρ. 14:00-15.00, Τε. 16.00-17.00
Γήπεδο: «ΜΤΣΙΚΙΝΑΣ»

ΑΓΟΡΙΑ

2012 και μικρότερες ηλικίες:
Σάβ. & Κυρ. 13:00-14.00, Τε. 16.00-17.00
Γήπεδο: «ΜΤΣΙΚΙΝΑΣ»
2011 και μεγαλύτερες ηλικίες:
Σάβ. & Κυρ. 14:00-15.00, Τε. 16.00-17.00
Γήπεδο: «ΜΤΣΙΚΙΝΑΣ»

<https://ymca.gr/programma-2023-2024/>



<https://www.youtube.com/watch?v=cGR-chVKiV8>

Είδα ξανά τέτοια κείμενα; Πού; Συζητώ με τον/τη διπλανό/η μου.

D.SL.8.

Διαβάζω το πρώτο κείμενο και παρακολουθώ το δεύτερο. Μετά μαντεύω πού βρίσκονται. Συζητώ με τον/τη διπλανό/η μου.

Collaboration station,
Σταθμός Συνεργασίας



Μπάσκετ

Αγόρια και κορίτσια 5 ετών +

ΕΝΑΡΞΗ: 02 Σεπτεμβρίου 2023
ΛΗΞΗ: 16 Ιουνίου 2024

Τηλ. Επικοινωνίας: 231 600 1000,
Εσωτ.: 810, 811, 812

ΠΡΟΓΡΑΜΜΑ ΑΚΑΔΗΜΙΑΣ

2007-2008

Τρ. 15.45-17.00 «Τ. Ταλιαδώρος»
Πε. 17.00-18.00 Φυσική κατάσταση
Σα. & Κυ. 15.30-16.30 «Τ. Ταλιαδώρος».

2009

Τρ. 18.15-19.15 Φυσική κατάσταση
Πε. 18.00-19.15 «Μ. Τσικίνας»
Σα. & Κυ. 14.30-15.30 «Τ. Ταλιαδώρος»

2010-2011-2021-2013

Τρ. 18.15-19.15 Φυσική κατάσταση
Πε. 18.00-19.15 «Μ. Τσικίνας»
Σα. & Κυ. 10.00-11.00 «Μ. Τσικίνας»

2014

Τε. 18.15-19.15 «Τ. Ταλιαδώρος»
Σα. & Κυ. 12.30-13.30 «Τ. Ταλιαδώρος»

2015-2016

Τε. 18.15-19.15 «Τ. Ταλιαδώρος»
Σα. & Κυ. 11.30-12.30 «Τ. Ταλιαδώρος»

2017-2018

Τε. 18.15-19.15 «Τ. Ταλιαδώρος»
Σα. & Κυ. 10.30-11.30 «Τ. Ταλιαδώρος»

Κορίτσια 2011-2012-2013-2014

Τε. 15.45-17.00 «Τ. Ταλιαδώρος»
Σα. & Κυ. 12.00-13.00 «Μ. Τσικίνας»

Κορασίδες - Παγκορασίδες 2008-2009-2010

Τε. 15.45-17.00 «Τ. Ταλιαδώρος»
Πε. 15.45-17.00 «Τ. Ταλιαδώρος»
Σα. & Κυ. 13.30-14.30 «Τ. Ταλιαδώρος»

ΚΟΣΤΟΣ ΚΥΚΛΟΥ ΠΡΟΠΟΝΗΣΕΩΝ

Ετήσιος κύκλος προπονήσεων για εφάπαξ καταβολή 400€

Δυνατότητα πληρωμής έως και 6 άτοκες δόσεις με πιστωτική κάρτα **ΕΙΔΙΚΗ ΤΙΜΗ**

Ετήσιος κύκλος προπονήσεων με καταβολή 4 δόσεων

Ημερομηνίες Καταβολής Δόσεων

Α' δόση: Μέχρι 15 Σεπτεμβρίου 120€

Β' δόση: Μέχρι 5 Νοεμβρίου 120€

Γ' δόση: Μέχρι 5 Ιανουαρίου 120€

Δ' δόση: Μέχρι 5 Μαρτίου 120€

Ετήσιος κύκλος για συμμετοχή στο Παιχνιδικό: 345€ ετησίως

Δυνατότητα πληρωμής σε 3 δόσεις: 115€/δόση **ΕΙΔΙΚΗ ΤΙΜΗ**

Ημερομηνίες Καταβολής Δόσεων

Α' δόση: Μέχρι 15 Σεπτεμβρίου

Β' δόση: Μέχρι 5 Δεκεμβρίου

Γ' δόση: Μέχρι 5 Μαρτίου

Υπεύθυνος Ακαδημιών: Σερέτης Νίκος



Βόλεϊ

Αγόρια και κορίτσια 5 ετών +

ΕΝΑΡΞΗ: 09 Σεπτεμβρίου 2023
ΛΗΞΗ: 16 Ιουνίου 2024

ΠΡΟΓΡΑΜΜΑ ΑΚΑΔΗΜΙΑΣ

ανάλογα με το έτος γέννησης:

ΚΟΡΙΤΣΙΑ

2012 και μικρότερες ηλικίες:
Σάβ. & Κυρ. 13:00-14:00, Τε. 16:00-17:00
Γήπεδο: «ΜΤΣΙΚΙΝΑΣ»

2011 και μεγαλύτερες ηλικίες:
Σάβ. & Κυρ. 14:00-15:00, Τε. 16:00-17:00
Γήπεδο: «ΜΤΣΙΚΙΝΑΣ»

ΑΓΟΡΙΑ

2012 και μικρότερες ηλικίες:
Σάβ. & Κυρ. 13:00-14:00, Τε. 16:00-17:00
Γήπεδο: «ΜΤΣΙΚΙΝΑΣ»

2011 και μεγαλύτερες ηλικίες:
Σάβ. & Κυρ. 14:00-15:00, Τε. 16:00-17:00
Γήπεδο: «ΜΤΣΙΚΙΝΑΣ»



https://www.youtube.com/watch?v=bN_BbAbc-YQ

Είδα ξανά τέτοια κείμενα; Πού; Συζητώ με τον/τη διπλανό/η μου.

3rd task, 3η δραστηριότητα, 10'

**Description/
Περιγραφή**



Children read the texts one more time and they answer the quizzes' answers.

Τα παιδιά διαβάζουν ακόμη μία φορά τα βασικά κείμενα και απαντούν στις ερωτήσεις του κουίζ.

Language skills

Reading - Ανάγνωση

**Γλωσσική
δεξιότητα**

**Competences
for democratic
culture**

N/A

**Δεξιότητες
Δημοκρατικού
πολιτισμού**

**Type of
learning
Activity -**

Identify-Εντοπίζω

**Τύπος
Δραστηριότητας**

**Learning
Outcome**

Acquisition-Απόκτηση

**Μαθησιακό
αποτέλεσμα**

**Objective
(Link to
Curriculum) -
Στόχος
(Σύνδεση με
Α.Π.Σ.)**

Φ.Ο. - Εντοπισμός πληροφοριών στο γλωσσικό μέρος κειμένων και εντοπισμός πληροφοριών σε πολυτροπικά στοιχεία κειμένων (πέρα από τη γλώσσα)
A1 - Να κατανοούν γραπτές πληροφορίες σχετικά με την διατροφή και τον αθλητισμό
A2 - Να εντοπίζουν βασικές πληροφορίες σε διάφορα χρηστικά κείμενα έντυπης ή ψηφιακής μορφής (ανακοινώσεις, διαφημίσεις, πινακίδες) σχετικά με την



διατροφή και τον αθλητισμό

B1- Να εντοπίζουν πληροφορίες σε διάφορα χρηστικά κείμενα έντυπης ή ψηφιακής μορφής (ανακοινώσεις, διαφημίσεις, πινακίδες) σχετικά με την διατροφή και τον αθλητισμό

Διαβάζω τα κείμενα και απαντώ τις ερωτήσεις προφορικά μαζί με τον διπλανό μου/με τη διπλανή μου.

D.SL.9.

Collaboration station,
Σταθμός Συνεργασίας

Γίνε μέλος σήμερα!

Η ετήσια συνδρομή μέλους της ΧΑΝΘ. ενισχύει δεκάδες προγράμματα εθελοντισμού και κοινωνικής προσφοράς. Με σεβασμό στα δικαιώματα των παιδιών για ίσες ευκαιρίες στην εκπαίδευση, στην άθληση και στην ψυχαγωγία, η ΧΑΝΘ. προσφέρει κάθε χρόνο δεκάδες υποτροφίες στα προγράμματά της σε παιδιά ιδρυμάτων και κοινωνικών φορέων, καθώς και σε μικρούς φίλους ευάλωτων κοινωνικών ομάδων. Μονογονεϊκές οικογένειες που χρειάζονται στήριξη, πρόσφυγες που αναζητούν μια νέα πατρίδα, άνεργοι και ηλικιωμένοι βρίσκουν στη ΧΑΝΘ. μια ανοιχτή αγκαλιά στήριξης και ενσωμάτωσης. Η ετήσια συνδρομή των μελών ανέρχεται στα €15. Σας ευχαριστούμε θερμά.

Έλα στη ΧΑΝΘ. και γνώρισε δραστηριότητες, γίνε μέλος μιας μεγάλης ομάδας, βελτίωσε τη φυσική σου κατάσταση και απόλαυσε δημιουργικές στιγμές με την οικογένειά σου.

Ανακάλυψε σήμερα τη ΧΑΝΘ.!

- > Ξεκίνα με ένα μάθημα Kangoo Jumps και διασκέδασε με φίλους.
- > Χάρισε στο παιδί σου την εμπειρία του πρώτου σχολείου στον παιδικό σταθμό της ΧΑΝΘ.
- > Προπονήσου με την πιο ιστορική ομάδα μπάσκετ.
- > Χόρεψε και γίνε μέλος μιας δυνατής ομάδας παραδοσιακών και μοντέρνων χορών.
- > Δήλωσε συμμετοχή σε κοινωνικές εκδηλώσεις της πόλης σου και νιώσε τη σύνδεση με άλλους ανθρώπους.
- > Αξιοποίησε τον χρόνο σου μαζί με την οικογένειά σου και μείωσε το στρες.
- > Γίνε εθελοντής και νιώσε την αξία της κοινωνικής προσφοράς.



Τρόπος ζωής για μια ζωή

Site: www.ymca.gr | E-mail: info@ymca.gr
Facebook: ΧΑΝΘ. - YMCA Thessaloniki
Instagram: @ymca_thess
YouTube: ΧΑΝΘ. Θεσσαλονίκης
Twitter: @ymcaThessalonik



1. Ποιο είναι το θέμα τους;
2. Ποιος/α έφτιαξε αυτά τα κείμενα;
3. Γιατί τα έφτιαξε;
4. Ποιος/Ποια θα διαβάσει αυτά τα κείμενα;
5. Ποιος είναι ο σκοπός τους;
6. Τι πρέπει να περιέχει μια σωστή διατροφή;
Γιατί;
7. Σε ποιους προσφέρει η ΧΑΝΘ στήριξη; Πώς το κάνει αυτό;

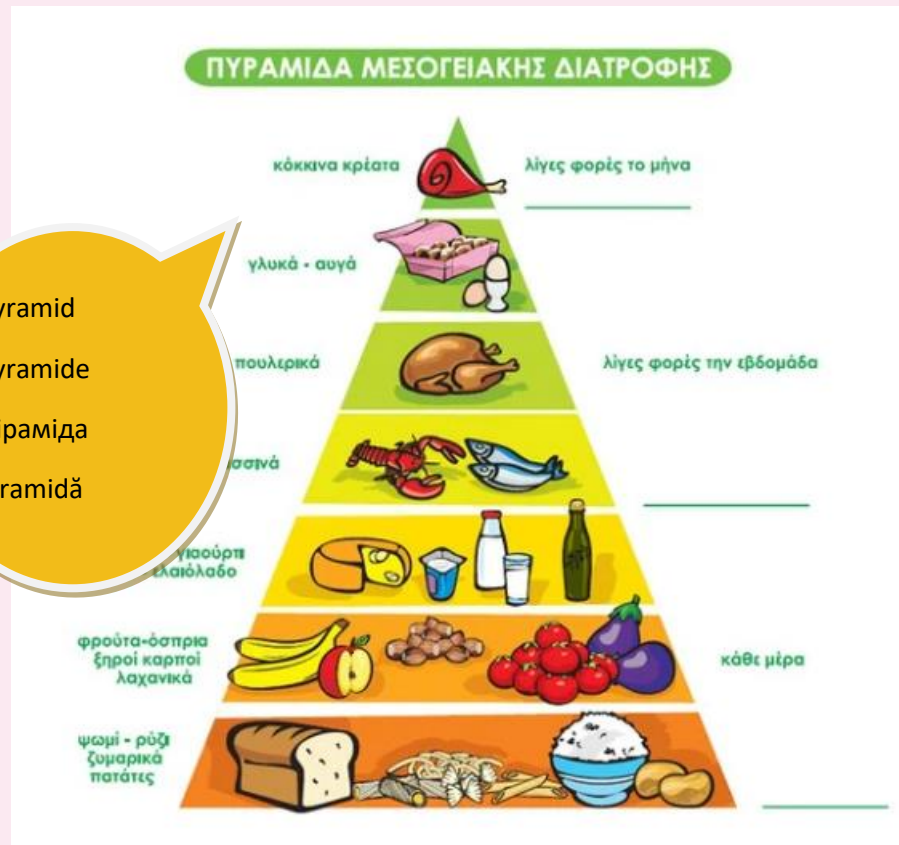


Διαβάζω τα κείμενα και συμπληρώνω τα κενά.

D.SL.10.

Independent Station, Σταθμός Ανεξάρτητης Μελέτης

Pyramid
Pyramide
Πирамида
piramidă



**Αθλητικό Κέντρο
Χ.Α.Ν.Θ.**

**Δευτέρα-Παρασκευή
09.00-14.00**
Προσέλευση από τις 08.00
Αποχώρηση μέχρι τις 16.00

**Αγόρια & Κορίτσια
Γεν. 2008-2016**

**Διάρκεια 3 Εβδομάδες
19 Ιουνίου-7 Ιουλίου**

Επικοινωνία
☎ 2316001000
(εσωτ. 810,811,812)
6976533074

XANΘ Basketball
@ymca_basketball_official

basketbol
Baschet
բասկετբոլ

- Τρώω πιο (λίγο/πολύ) τυρί από ψωμί.
- Το κρέας το τρώω λίγες φορές
- Ζυμαρικά τρώω
- Τα μαθήματα μπάσκετ είναι μόνο το.....
(χειμώνα/καλοκαίρι).
- Πού γίνονται τα μαθήματα μπάσκετ; Τα μαθήματα γίνονται στο
- Το μάθημα ξεκινάει στις η ώρα.
- Πρέπει να πάω στο μάθημα στις η ώρα.

Διαβάζω τα κείμενα και απαντώ με Σ για Σωστό και Λ για Λάθος

D.SL.11.

Σταθμός
Τεχνολογίας
Technology
station



Μπάσκετ

Αγόρια και κορίτσια 5 ετών +

ΕΝΑΡΞΗ: 02 Σεπτεμβρίου 2023
ΛΗΞΗ: 16 Ιουνίου 2024

Τηλ. Επικοινωνίας: 231 600 1000,
Εσωτ.: 810, 811, 812

ΠΡΟΓΡΑΜΜΑ ΑΚΑΔΗΜΙΑΣ

2007-2008

Τρ. 15.45-17.00 «Τ. Ταλιαδώρος»
Πε. 17.00-18.00 Φυσική κατάσταση
Σα. & Κυ. 15.30-16.30 «Τ. Ταλιαδώρος»

2009

Τρ. 18.15-19.15 Φυσική κατάσταση
Πε. 18.00-19.15 «Μ. Τσικίνας»
Σα. & Κυ. 14.30-15.30 «Τ. Ταλιαδώρος»

2010-2011-2021-2013

Τρ. 18.15-19.15 Φυσική κατάσταση
Πε. 18.00-19.15 «Μ. Τσικίνας»
Σα. & Κυ. 10.00-11.00 «Μ. Τσικίνας»

2014

Τε. 18.15-19.15 «Τ. Ταλιαδώρος»
Σα. & Κυ. 12.30-13.30 «Τ. Ταλιαδώρος»

2015-2016

Τε. 18.15-19.15 «Τ. Ταλιαδώρος»
Σα. & Κυ. 11.30-12.30 «Τ. Ταλιαδώρος»

2017-2018

Τε. 18.15-19.15 «Τ. Ταλιαδώρος»
Σα. & Κυ. 10.30-11.30 «Τ. Ταλιαδώρος»

Κορίτσια 2011-2012-2013-2014

Τε. 15.45-17.00 «Τ. Ταλιαδώρος»
Σα. & Κυ. 12.00-13.00 «Μ. Τσικίνας»

Κορασίδες - Παγκορασίδες 2008-2009-2010

Τε. 15.45-17.00 «Τ. Ταλιαδώρος»
Πε. 15.45-17.00 «Τ. Ταλιαδώρος»
Σα. & Κυ. 13.30-14.30 «Τ. Ταλιαδώρος»

ΚΟΣΤΟΣ ΚΥΚΛΟΥ ΠΡΟΠΟΝΗΣΕΩΝ

Ετήσιος κύκλος προπονήσεων για εφάπαξ
καταβολή 400€

Δυνατότητα πληρωμής έως και 6 άτοκες δόσεις
με πιστωτική κάρτα **ΕΙΔΙΚΗ ΤΙΜΗ**

Ετήσιος κύκλος προπονήσεων με καταβολή
4 δόσεων

Ημερομηνίες Καταβολής Δόσεων
Α' δόση: Μέχρι 15 Σεπτεμβρίου 120€
Β' δόση: Μέχρι 5 Νοεμβρίου 120€
Γ' δόση: Μέχρι 5 Ιανουαρίου 120€
Δ' δόση: Μέχρι 5 Μαρτίου 120€

Ετήσιος κύκλος για συμμετοχή στο Παιμπαϊκό:
345€ ετησίως

Δυνατότητα πληρωμής σε 3 δόσεις
115€/δόση **ΕΙΔΙΚΗ ΤΙΜΗ**

Ημερομηνίες Καταβολής Δόσεων
Α' δόση: Μέχρι 15 Σεπτεμβρίου
Β' δόση: Μέχρι 5 Δεκεμβρίου
Γ' δόση: Μέχρι 5 Μαρτίου

Υπεύθυνος Ακαδημιών: Σερρέτης Νίκος



Βόλεϊ

Αγόρια και κορίτσια 5 ετών +

ΕΝΑΡΞΗ: 09 Σεπτεμβρίου 2023
ΛΗΞΗ: 16 Ιουνίου 2024

ΠΡΟΓΡΑΜΜΑ ΑΚΑΔΗΜΙΑΣ ανάλογα με το έτος γέννησης:

ΚΟΡΙΤΣΙΑ

2012 και μικρότερες ηλικίες:
Σάβ. & Κυρ. 13.00-14.00, Τε. 16.00-17.00
Γήπεδο: «ΜΤΣΙΚΙΝΑΣ»

2011 και μεγαλύτερες ηλικίες:
Σάβ. & Κυρ. 14.00-15.00, Τε. 16.00-17.00
Γήπεδο: «ΜΤΣΙΚΙΝΑΣ»

ΑΓΟΡΙΑ

2012 και μικρότερες ηλικίες:
Σάβ. & Κυρ. 13.00-14.00, Τε. 16.00-17.00
Γήπεδο: «ΜΤΣΙΚΙΝΑΣ»

2011 και μεγαλύτερες ηλικίες:
Σάβ. & Κυρ. 14.00-15.00, Τε. 16.00-17.00
Γήπεδο: «ΜΤΣΙΚΙΝΑΣ»

<https://ymca.gr/programma-2023-2024/>



Απαντώ στις ερωτήσεις



- <https://elearning.remacproject.eu/?p=1599>

D.SL.12.

Technology
station,
Σταθμός
Τεχνολογία
ς

Διαβάζω τα κείμενα και απαντώ στις ερωτήσεις.



Μπάσκετ

Αγόρια και κορίτσια 5 ετών +

ΕΝΑΡΞΗ: 02 Σεπτεμβρίου 2023

ΛΗΞΗ: 16 Ιουνίου 2024

Θηλ. Επικοινωνίας: 231 600 1000,
Εσωτ.: 810, 811, 812

ΠΡΟΓΡΑΜΜΑ ΑΚΑΔΗΜΙΑΣ

2007-2008

Τρ. 15.45-17.00 «Τ. Ταλιαδώρας»
Πε. 17.00-18.00 Φυσική κατάσταση
Σα. & Κυ. 15.30-16.30 «Τ. Ταλιαδώρας»

2009

Τρ. 18.15-19.15 Φυσική κατάσταση
Πε. 18.00-19.15 «Μ. Τσικίνας»
Σα. & Κυ. 14.30-15.30 «Τ. Ταλιαδώρας»

2010-2011-2021-2013

Τρ. 18.15-19.15 Φυσική κατάσταση
Πε. 18.00-19.15 «Μ. Τσικίνας»
Σα. & Κυ. 10.00-11.00 «Μ. Τσικίνας»

2014

Τε. 18.15-19.15 «Τ. Ταλιαδώρας»
Σα. & Κυ. 12.30-13.30 «Τ. Ταλιαδώρας»

2015-2016

Τε. 18.15-19.15 «Τ. Ταλιαδώρας»
Σα. & Κυ. 11.30-12.30 «Τ. Ταλιαδώρας»

2017-2018

Τε. 18.15-19.15 «Τ. Ταλιαδώρας»
Σα. & Κυ. 10.30-11.30 «Τ. Ταλιαδώρας»

Κορίτσια 2011-2012-2013-2014

Τε. 15.45-17.00 «Τ. Ταλιαδώρας»
Σα. & Κυ. 12.00-13.00 «Μ. Τσικίνας»

Κορασίδες - Παγκορασίδες 2008-2009-2010

Τε. 15.45-17.00 «Τ. Ταλιαδώρας»
Πε. 15.45-17.00 «Τ. Ταλιαδώρας»
Σα. & Κυ. 13.30-14.30 «Τ. Ταλιαδώρας»

ΚΟΣΤΟΣ ΚΥΚΛΟΥ ΠΡΟΠΟΝΗΣΕΩΝ

Ετήσιος κύκλος προπονήσεων για εφάπαξ
καταβολή 400€

Δυνατότητα πληρωμής έως και 6 άτοκες δόσεις
με πιστωτική κάρτα **ΕΙΔΙΚΗ ΤΙΜΗ**

Ετήσιος κύκλος προπονήσεων με καταβολή
4 δόσεων

Ημερομηνίες Καταβολής Δόσεων
Α' δόση: Μέχρι 15 Σεπτεμβρίου 120€
Β' δόση: Μέχρι 5 Νοεμβρίου 120€
Γ' δόση: Μέχρι 5 Ιανουαρίου 120€
Δ' δόση: Μέχρι 5 Μαρτίου 120€

Ετήσιος κύκλος για συμμετοχή στο Παμπαιδικό:
345€ ετησίως
Δυνατότητα πληρωμής σε 3 δόσεις
115€/δόση **ΕΙΔΙΚΗ ΤΙΜΗ**

Ημερομηνίες Καταβολής Δόσεων
Α' δόση: Μέχρι 15 Σεπτεμβρίου
Β' δόση: Μέχρι 5 Δεκεμβρίου
Γ' δόση: Μέχρι 5 Μαρτίου

Υπεύθυνος Ακαδημιών: Σερέτης Νίκος



Βόλεϊ

Αγόρια και κορίτσια 5 ετών +

ΕΝΑΡΞΗ: 09 Σεπτεμβρίου 2023

ΛΗΞΗ: 16 Ιουνίου 2024

ΠΡΟΓΡΑΜΜΑ ΑΚΑΔΗΜΙΑΣ ανάλογα με το έτος γέννησης:

ΚΟΡΙΤΣΙΑ

2012 και μικρότερες ηλικίες:
Σάβ. & Κυρ. 13:00-14.00, Τε. 16.00-17.00
Γήπεδο: «Μ.ΤΣΙΚΙΝΑΣ»
2011 και μεγαλύτερες ηλικίες:
Σάβ. & Κυρ. 14:00-15.00, Τε. 16.00-17.00
Γήπεδο: «Μ.ΤΣΙΚΙΝΑΣ»

ΑΓΟΡΙΑ

2012 και μικρότερες ηλικίες:
Σάβ. & Κυρ. 13:00-14.00, Τε. 16.00-17.00
Γήπεδο: «Μ.ΤΣΙΚΙΝΑΣ»
2011 και μεγαλύτερες ηλικίες:
Σάβ. & Κυρ. 14:00-15.00, Τε. 16.00-17.00
Γήπεδο: «Μ.ΤΣΙΚΙΝΑΣ»



Κάνω την άσκηση:

<https://elearning.remacproject.eu/?p=1585>

Συμπληρώνω την πυραμίδα τροφίμων:



4th task, 4η δραστηριότητα, 15'
**Description/
Περιγραφή**


The children read the texts once more, discuss with their friend and answer the questions orally or in writing.

Τα παιδιά διαβάζουν ακόμη μία φορά τα κείμενα, και τις ερωτήσεις, συζητούν με τον φίλο ή τη φίλη τους και απαντούν τις ερωτήσεις προφορικά ή γραπτώς.

**Language skills
Γλωσσική
δεξιότητα**

Interaction - Συνδιαλλαγή

**Competences
for democratic
culture
Δεξιότητες
Δημοκρατικού
πολιτισμού**

N/A

**Type of
learning
Activity -
Τύπος
Δραστηριότητας**

Interpret- Ερμηνεύω

**Learning
Outcome
Μαθησιακό
αποτέλεσμα**

Discuss - Συζητώ

**Objective
(Link to
Curriculum) -
Στόχος
(Σύνδεση με
Α.Π.Σ.)**

Φ.Ο. - Συμπέρασμα για το ποιος/οι είναι ο/οι αποδέκτης/ες & Ερμηνεία/ενσωμάτωση πληροφοριών για το κύριο νόημα (κεντρική ιδέα, βασικό μήνυμα A1-A2-B1 - Να συγκρίνουν απλά πολυτροπικά κείμενα, π.χ. αφίσες, διαφημίσεις, φυλλάδια που αναφέρονται στην διατροφή και στον αθλητισμό

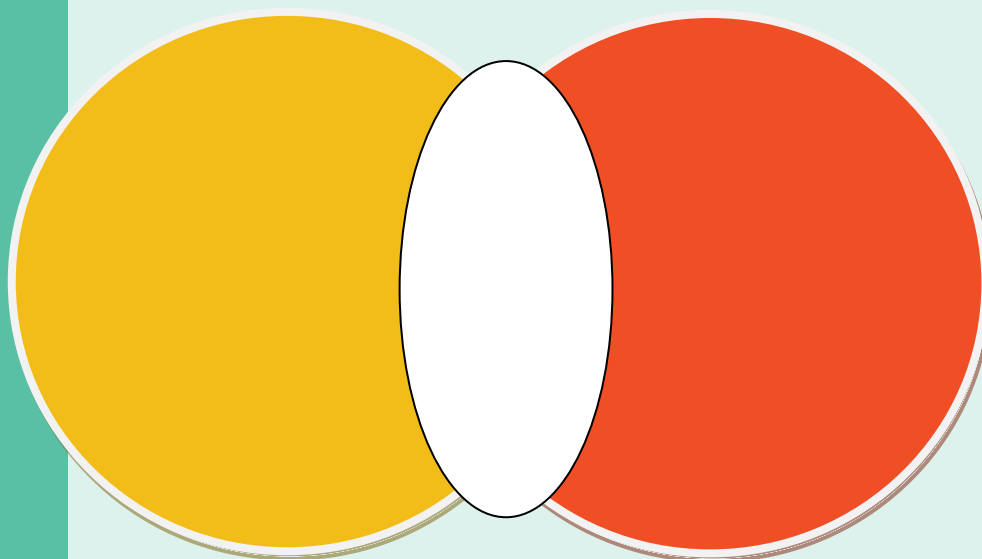


D.SL.13.

Teacher
station,
Σταθμός
Εκπ/κού

Συμπληρώνω το βένναιο διάγραμμα στη βάση των παρακάτω ερωτήσεων με τη βοήθεια του/της εκπαιδευτικού και των συμμαθητών/τριών μου.

1. Τι χρώματα έχουν τα δύο κείμενα;
2. Τα κείμενα έχουν μικρά ή μεγάλα γράμματα;
3. Τι γλώσσες υπάρχουν στα δύο κείμενα;
4. Τι στοιχεία έχουν τα δύο κείμενα; (Χρώματα, μουσική, κ.ο.κ)
5. Για ποιους/ες φτιάχτηκαν αυτά τα κείμενα; Απευθύνονται στο ίδιο ή σε διαφορετικό κοινό;



Προβληματίζομαι! Γιατί το πρώτο είναι αφίσα και το δεύτερο βίντεο;

Γίνε μέλος σήμερα!

Η ετήσια συνδρομή μέλους της ΧΑΝΘ. ενισχύει δεκάδες προγράμματα εθελοντισμού και κοινωνικής προσφοράς. Με σεβασμό στα δικαιώματα των παιδιών για ίσες ευκαιρίες στην εκπαίδευση, στην άθληση και στην ψυχαγωγία, η ΧΑΝΘ. προσφέρει κάθε χρόνο δεκάδες υποτροφίες στα προγράμματά της σε παιδιά ιδρυμάτων και κοινωνικών φορέων, καθώς και σε μικρούς φίλους ευάλωτων κοινωνικών ομάδων. Μονογονεϊκές οικογένειες που χρειάζονται στήριξη, πρόσφυγες που αναζητούν μια νέα πατρίδα, άνεργοι και ηλικιωμένοι βρίσκουν στη ΧΑΝΘ. μια ανοικτή αγκαλιά στήριξης και ενσωμάτωσης. Η ετήσια συνδρομή των μελών ανέρχεται στα €15. Σας ευχαριστούμε θερμά.

Έλα στη ΧΑΝΘ. και γνώρισε δραστηριότητες, γίνε μέλος μιας μεγάλης ομάδας, βελτίωσε τη φυσική σου κατάσταση και απόλαυσε δημιουργικές στιγμές με την οικογένειά σου.

Ανακάλυψε σήμερα τη ΧΑΝΘ.!

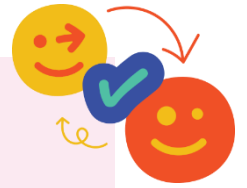
- > Ξεκίνα με ένα μάθημα Karate Jumps και διασκέδασε με φίλους.
- > Χάρισε στο παιδί σου την εμπειρία του πρώτου σχολείου στον παιδικό σταθμό της ΧΑΝΘ.
- > Προπονήσου με την πιο ιστορική ομάδα μπάσκετ.
- > Χόρεψε και γίνε μέλος μιας δυνατής ομάδας παραδοσιακών και μοντέρνων χορών.
- > Δήλωσε συμμετοχή σε κοινωνικές εκδηλώσεις της πόλης σου και νιώσε τη σύνδεση με άλλους ανθρώπους.
- > Αξιοποίησε τον χρόνο σου μαζί με την οικογένειά σου και μείωσε το στρες.
- > Γίνε εθελοντής και νιώσε την αξία της κοινωνικής προσφοράς.



Τρόπος ζωής για μια ζωή

Site: www.ymca.gr | E-mail: info@ymca.gr
Facebook: X.A.N.Θ. - YMCA Thessaloniki
Instagram: @ymca_thess
YouTube: X.A.N. Θεσσαλονίκης
Twitter: @ymcaThessalonik





D.SL.14.

Τεχνολο
gy
Station,
Σταθμός
Τεχνολογ
ίας

Τι λένε τα κείμενα;

<https://elearning.remacproject.eu/?p=1595>



Διαβάζω τα κείμενα και μετά συμπληρώνω τα κενά.

Κείμενο 1

D.SL.15.

Independent
Station
Σταθμός
ανεξάρτητης
μελέτης



Μπάσκετ

Αγόρια και κορίτσια 5 ετών +

ΕΝΑΡΞΗ: 02 Σεπτεμβρίου 2023
ΛΗΞΗ: 16 Ιουνίου 2024

Τηλ. Επικοινωνίας: 231 600 1000,
Εσωτ.: 810, 811, 812

ΠΡΟΓΡΑΜΜΑ ΑΚΑΔΗΜΙΑΣ

2007-2008

Τρ. 15.45-17.00 «Τ. Ταλιαδώρος»
Πε. 17.00-18.00 Φυσική κατάσταση
Σα. & Κυ. 15.30-16.30 «Τ. Ταλιαδώρος».

2009

Τρ. 18.15-19.15 Φυσική κατάσταση
Πε. 18.00-19.15 «Μ. Τσικίνας»
Σα. & Κυ. 14.30-15.30 «Τ. Ταλιαδώρος»

2010-2011-2021-2013

Τρ. 18.15-19.15 Φυσική κατάσταση
Πε. 18.00-19.15 «Μ. Τσικίνας»
Σα. & Κυ. 10.00-11.00 «Μ. Τσικίνας»

2014

Τε. 18.15-19.15 «Τ. Ταλιαδώρος»
Σα. & Κυ. 12.30-13.30 «Τ. Ταλιαδώρος»

2015-2016

Τε. 18.15-19.15 «Τ. Ταλιαδώρος»
Σα. & Κυ. 11.30-12.30 «Τ. Ταλιαδώρος»

2017-2018

Τε. 18.15-19.15 «Τ. Ταλιαδώρος»
Σα. & Κυ. 10.30-11.30 «Τ. Ταλιαδώρος»

Κορίτσια 2011-2012-2013-2014

Τε. 15.45-17.00 «Τ. Ταλιαδώρος»
Σα. & Κυ. 12.00-13.00 «Μ. Τσικίνας»

Κορασίδες - Παγκορασίδες 2008-2009-2010

Τε. 15.45-17.00 «Τ. Ταλιαδώρος»
Πε. 15.45-17.00 «Τ. Ταλιαδώρος»
Σα. & Κυ. 13.30-14.30 «Τ. Ταλιαδώρος»

ΚΟΣΤΟΣ ΚΥΚΛΟΥ ΠΡΟΠΟΝΗΣΕΩΝ

Ετήσιος κύκλος προπονήσεων για εφάπαξ
καταβολή 400€

Δυνατότητα πληρωμής έως και 6 άτοκες δόσεις
με πιστωτική κάρτα **ΕΙΔΙΚΗ ΤΙΜΗ**

Ετήσιος κύκλος προπονήσεων με καταβολή
4 δόσεων

Ημερομηνίες Καταβολής Δόσεων

Α' δόση: Μέχρι 15 Σεπτεμβρίου 120€

Β' δόση: Μέχρι 5 Νοεμβρίου 120€

Γ' δόση: Μέχρι 5 Ιανουαρίου 120€

Δ' δόση: Μέχρι 5 Μαρτίου 120€

Ετήσιος κύκλος για συμμετοχή στο Παμπαιδικό:
345€ ετησίως

Δυνατότητα πληρωμής σε 3 δόσεις
115€/δόση **ΕΙΔΙΚΗ ΤΙΜΗ**

Ημερομηνίες Καταβολής Δόσεων

Α' δόση: Μέχρι 15 Σεπτεμβρίου

Β' δόση: Μέχρι 5 Δεκεμβρίου

Γ' δόση: Μέχρι 5 Μαρτίου

Υπεύθυνος Ακαδημιών: Σπρέτης Νίκος



Βόλεϊ

Αγόρια και κορίτσια 5 ετών +

ΕΝΑΡΞΗ: 09 Σεπτεμβρίου 2023
ΛΗΞΗ: 16 Ιουνίου 2024

ΠΡΟΓΡΑΜΜΑ ΑΚΑΔΗΜΙΑΣ
ανάλογα με το έτος γέννησης:

ΚΟΡΙΤΣΙΑ

2012 και μικρότερες ηλικίες:

Σάβ. & Κυρ. 13:00-14:00, Τε. 16:00-17:00
Γήπεδο: «ΜΤΣΚΙΝΑΣ»

2011 και μεγαλύτερες ηλικίες:

Σάβ. & Κυρ. 14:00-15:00, Τε. 16:00-17:00
Γήπεδο: «ΜΤΣΚΙΝΑΣ»

ΑΓΟΡΙΑ

2012 και μικρότερες ηλικίες:

Σάβ. & Κυρ. 13:00-14:00, Τε. 16:00-17:00
Γήπεδο: «ΜΤΣΚΙΝΑΣ»

2011 και μεγαλύτερες ηλικίες:

Σάβ. & Κυρ. 14:00-15:00, Τε. 16:00-17:00
Γήπεδο: «ΜΤΣΚΙΝΑΣ»

<https://ymca.gr/programma-2023-2024/>



Πώς είναι τα κείμενα; Βάζω +.

	Κείμενο 1	Κείμενο 2
Έχει χρώματα.		
Έχει εικόνες.		
Είναι βίντεο		
Είναι αφίσα.		
Έχει μικρά γράμματα.		
Έχει μεγάλα γράμματα		
Είναι κείμενο που βλέπω στον δρόμο.		
Το καταλαβαίνω καλά.		

D.SL.16.

Collaboration station,
Σταθμός Συνεργασίας

Διαβάζω τις ερωτήσεις και συζητώ με τον φίλο ή τη φίλη μου για να απαντήσω.

- Τι χρώματα έχουν και τα δύο κείμενα;
 - Τα κείμενα έχουν μικρά ή μεγάλα γράμματα;
 - Για ποιον είναι;
 - Έχουν εικόνες; Γιατί;
- Τι έχει το δεύτερο κείμενο που δεν έχει το πρώτο;



Μπάσκετ

Αγόρια και κορίτσια 5 ετών +

ΕΝΑΡΞΗ: 02 Σεπτεμβρίου 2023
ΛΗΞΗ: 16 Ιουνίου 2024

Τηλ. Επικοινωνίας: 231 600 1000,
Εσωτ.: 810, 811, 812

ΠΡΟΓΡΑΜΜΑ ΑΚΑΔΗΜΙΑΣ

2007-2008

Τρ. 15.45-17.00 «Τ. Ταλιαδώρας»
Πε. 17.00-18.00 Φυσική κατάσταση
Σα. & Κυ. 15.30-16.30 «Τ. Ταλιαδώρας».

2009

Τρ. 18.15-19.15 Φυσική κατάσταση
Πε. 18.00-19.15 «Μ. Τσικίνας»
Σα. & Κυ. 14.30-15.30 «Τ. Ταλιαδώρας»

2010-2011-2021-2013

Τρ. 18.15-19.15 Φυσική κατάσταση
Πε. 18.00-19.15 «Μ. Τσικίνας»
Σα. & Κυ. 10.00-11.00 «Μ. Τσικίνας»

2014

Τε. 18.15-19.15 «Τ. Ταλιαδώρας»
Σα. & Κυ. 12.30-13.30 «Τ. Ταλιαδώρας»

2015-2016

Τε. 18.15-19.15 «Τ. Ταλιαδώρας»
Σα. & Κυ. 11.30-12.30 «Τ. Ταλιαδώρας»

2017-2018

Τε. 18.15-19.15 «Τ. Ταλιαδώρας»
Σα. & Κυ. 10.30-11.30 «Τ. Ταλιαδώρας»

Κορίτσια 2011-2012-2013-2014

Τε. 15.45-17.00 «Τ. Ταλιαδώρας»
Σα. & Κυ. 12.00-13.00 «Μ. Τσικίνας»

Κορασίδες - Παγκορασίδες 2008-2009-2010

Τε. 15.45-17.00 «Τ. Ταλιαδώρας»
Πε. 15.45-17.00 «Τ. Ταλιαδώρας»
Σα. & Κυ. 13.30-14.30 «Τ. Ταλιαδώρας»

ΚΟΣΤΟΣ ΚΥΚΛΟΥ ΠΡΟΠΟΝΗΣΕΩΝ

Ετήσιος κύκλος προπονήσεων για εφάπαξ καταβολή 400€

Δυνατότητα πληρωμής έως και 6 άτοκες δόσεις με πιστωτική κάρτα **ΕΙΔΙΚΗ ΤΙΜΗ**

Ετήσιος κύκλος προπονήσεων με καταβολή 4 δόσεων

Ημερομηνίες Καταβολής Δόσεων
Α' δόση: Μέχρι 15 Σεπτεμβρίου 120€
Β' δόση: Μέχρι 5 Νοεμβρίου 120€
Γ' δόση: Μέχρι 5 Ιανουαρίου 120€
Δ' δόση: Μέχρι 5 Μαρτίου 120€

Ετήσιος κύκλος για συμμετοχή στο Παιγμαιδικό: 345€ ετησίως

Δυνατότητα πληρωμής σε 3 δόσεις 115€/δόση **ΕΙΔΙΚΗ ΤΙΜΗ**

Ημερομηνίες Καταβολής Δόσεων
Α' δόση: Μέχρι 15 Σεπτεμβρίου
Β' δόση: Μέχρι 5 Δεκεμβρίου
Γ' δόση: Μέχρι 5 Μαρτίου

Υπεύθυνος Ακαδημίων: Σερρέτης Νίκος



Βόλεϊ

Αγόρια και κορίτσια 5 ετών +

ΕΝΑΡΞΗ: 09 Σεπτεμβρίου 2023
ΛΗΞΗ: 16 Ιουνίου 2024

ΠΡΟΓΡΑΜΜΑ ΑΚΑΔΗΜΙΑΣ ανάλογα με το έτος γέννησης:

ΚΟΡΙΤΣΙΑ

2012 και μικρότερες ηλικίες:
Σάβ. & Κυρ. 13:00-14:00, Τε. 16:00-17:00
Γήπεδο: «Μ.ΤΣΙΚΙΝΑΣ»

2011 και μεγαλύτερες ηλικίες:
Σάβ. & Κυρ. 14:00-15:00, Τε. 16:00-17:00
Γήπεδο: «Μ.ΤΣΙΚΙΝΑΣ»

ΑΓΟΡΙΑ

2012 και μικρότερες ηλικίες:
Σάβ. & Κυρ. 13:00-14:00, Τε. 16:00-17:00
Γήπεδο: «Μ.ΤΣΙΚΙΝΑΣ»

2011 και μεγαλύτερες ηλικίες:
Σάβ. & Κυρ. 14:00-15:00, Τε. 16:00-17:00
Γήπεδο: «Μ.ΤΣΙΚΙΝΑΣ»



https://www.youtube.com/watch?v=bN_BbAbc-YQ

5th task, 5η δραστηριότητα, 20'
Description/
Περιγραφή

Η/Ο εκπαιδευτικός ζητά από τα παιδιά να εντοπίσουν μέσα στο κείμενο συνώνυμα και αντώνυμα.



A1 & A2 & B1- Τα παιδιά καταγράφουν λέξεις που αναγνωρίζουν και εντοπίζουν άγνωστες λέξεις στο λεξικό. Μπορούν να σημειώσουν τις λέξεις αυτές στο προσωπικό τους λεξικό.

A2- φτιάχνουν έναν νοηματικό χάρτη.

B1- συνεργάζονται με τους φυσικούς ομιλητές.

Language skills
Γλωσσική
δεξιότητα

Language learning strategies - Στρατηγικές γλωσσικής εκμάθησης

Vocabulary- Λεξιλόγιο

Competences
for democratic
culture
Δεξιότητες
Δημοκρατικού
πολιτισμού

N/A

Type of
learning
Activity -
Τύπος
Δραστηριότητας

Recognize - Αναγνωρίζω

Learning
Outcome
Μαθησιακό
αποτέλεσμα

Discuss - Συζητώ

Practice - Εξάσκηση

Objective
(Link to
Curriculum) -
Στόχος

Φ.Ο. - Να εντοπίζουν σύγχρονους νεολογισμούς και δάνειες λέξεις φράσεις, συνειδητοποιώντας τη δύναμη της γλωσσικής δημιουργικότητας. Να συγκρίνουν απλό και επίσημο λεξιλόγιο.

(Σύνδεση με
Α.Π.Σ.)

A1 - Να αναγνωρίζουν και να διαβάζουν απλές λέξεις και φράσεις σχετικές με τη διατροφή και τον αθλητισμό με τη βοήθεια εικόνων.

A2 - Να αναγνωρίζουν και να διαβάζουν απλές λέξεις και φράσεις σχετικές με τη διατροφή και τον αθλητισμό τη βοήθεια εικόνων.

B1- Να αναγνωρίζουν και να χρησιμοποιούν βασικό και πιο εξειδικευμένο θεματικό λεξιλόγιο σχετικά με τη διατροφή και τον αθλητισμό.

D.SL.17.

Teacher
station,
Σταθμός
Εκπ/κού

Γίνε μέλος σήμερα!

Η ετήσια συνδρομή μέλους της ΧΑΝΘ. ενισχύει δεκάδες προγράμματα εθελοντισμού και κοινωνικής προσφοράς. Με σεβασμό στα δικαιώματα των παιδιών για ίσες ευκαιρίες στην εκπαίδευση, στην άθληση και στην ψυχαγωγία, η ΧΑΝΘ. προσφέρει κάθε χρόνο δεκάδες υποτροφίες στα προγράμματά της σε παιδιά απορφωτών και κοινωνικών φορέων απορφωτών και σε μικρούς φίλους ευάλωτων κοινωνικών ομάδων. Μονογονεϊκές οικογένειες που χρειάζονται στήριξη πρόσφυγες που αναζητούν μια νέα πατρίδα, άνεργοι και ηλικιωμένοι βρίσκουν στη ΧΑΝΘ. μια ανοιχτή αγκαλιά στήριξης και ενσωμάτωσης. Η ετήσια συνδρομή των μελών ανέρχεται στα €15. _____ Σας ευχαριστούμε θερμά.

Έλα στη ΧΑΝΘ. και γνώρισε δραστηριότητες, γίνε μέλος μιας μεγάλης ομάδας, βελτίωσε τη φυσική σου κατάσταση και απόλαυσε δημιουργικές στιγμές με την οικογένειά σου.

Ανακάλυψε σήμερα τη ΧΑΝΘ!

- > Ξεκίνα με ένα μάθημα Karate, Judo και διασκέδασε με φίλους.
- > Χάρισε στο παιδί σου (την εμπειρία του πρώτου σχολείου στον παιδικό σταθμό της ΧΑΝΘ).
- > Προπονήσου με την πιο ιστορική ομάδα μπάσκετ.
- > Χόρεψε και γίνε μέλος μιας δυνατής ομάδας παραδοσιακών και μοντέρνων χορών.
- > Δήλωσε συμμετοχή σε κοινωνικές εκδηλώσεις της πόλης σου και βίωσε τη σύνδεση με άλλους ανθρώπους.
- > Αξιοποίησε τον χρόνο σου μαζί με την οικογένειά σου και μείωσε το στρες.
- > Γίνε εθελοντής και βίωσε την αξία της κοινωνικής προσφοράς.



Site: www.ymca.gr | E-mail: info@ymca.gr
Facebook: X.A.N.Θ. - YMCA Thessaloniki
Instagram: @ymca_thess
YouTube: X.A.N. Θεσσαλονίκης
Twitter: @ymcaThessalonik



Υγιεινή διατροφή για παιδιά δημοτικού



- 1) Διαβάζω ξανά το πρώτο κείμενο και παρατηρώ τις λέξεις μέσα στον άσπρο κύκλο.
Τι κοινό έχουν;
Από που προέρχονται;
Μπορείς να σκεφτείς πώς τις λέμε στα ελληνικά;
Γιατί τις χρησιμοποιούμε σε άλλη γλώσσα;

Μπορεί να σε βοηθήσουν τα λεξικά:

http://ebooks.edu.gr/ebooks/v/html/8547/2350/Lexiko_A-B-G-Dimotikou_html-apli/

Τι είναι τα συνώνυμα;

- 2) Συνώνυμη είναι μια λέξη που έχει ίδια ή παρόμοια σημασία με μια άλλη,

Π.χ., άσπρο= λευκό
Δουλειά= εργασία
βλέπω = κοιτάζω
δίπλα = πλάι

Τι είναι τα αντώνυμα;

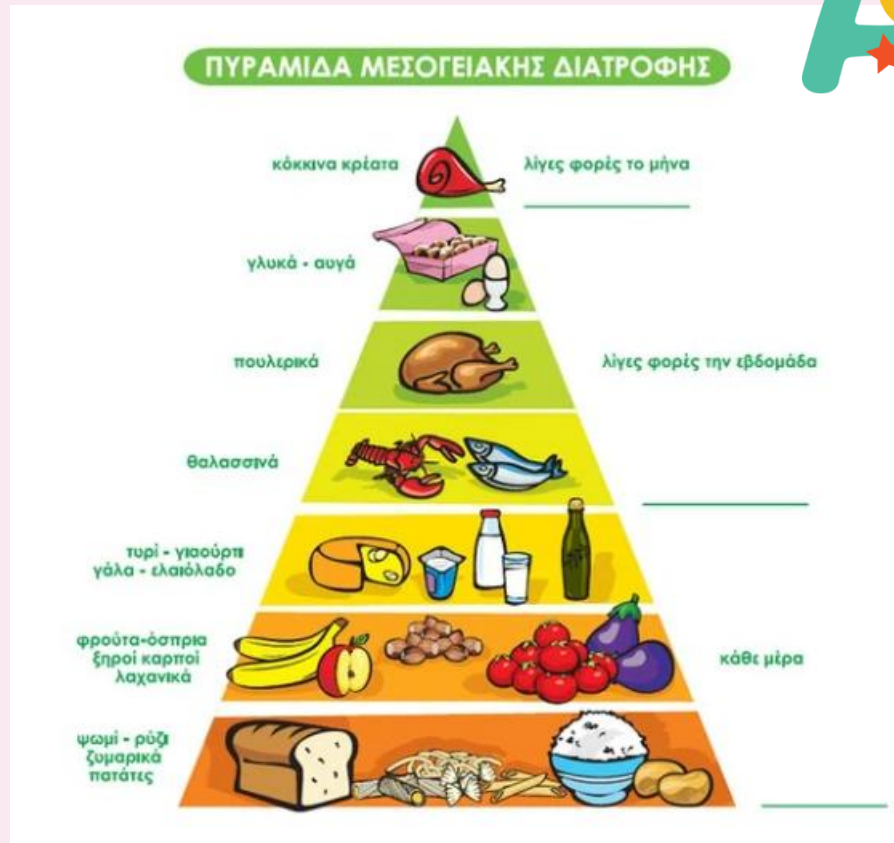
Αντώνυμη είναι μια λέξη που έχει αντίθετη ή σχεδόν αντίθετη σημασία από μια άλλη,

Π.χ., άσπρο # μαύρο
αγάπη # μίσος
ανοίγω # κλείνω
πάνω # κάτω

Βρίσκω τις υπογραμμισμένες με κόκκινο λέξεις του κειμένου και βρίσκω ένα συνώνυμο για αυτές.
Βρίσκω τις υπογραμμισμένες με κίτρινο λέξεις του κειμένου και βρίσκω ένα αντώνυμο για αυτές.

D.SL.18

Technology
Station,
Σταθμός
Τεχνολογίας



**Αθλητικό Κέντρο
Χ.Α.Ν.Θ.**

**Δευτέρα-Παρασκευή
09.00-14.00**
Προσέλευση από τις 08.00
Αποχώρηση μέχρι τις 16.00

**Αγόρια & Κορίτσια
Γεν. 2008-2016**

Χ.Α.Ν.Θ.

**Διάρκεια 3 Εβδομάδες
19 Ιουνίου-7 Ιουλίου**

Επικοινωνία
☎ 2316001000
(εσωτ. 810,811,812)
6976533074

ΧΑΝΘ Basketball
@ymca_basketball_official



BASKETBALL

<https://elearning.remacproject.eu/?p=1604>

Βρίσκω τις λέξεις που δεν ξέρω στο λεξικό μου και τις γράφω εδώ.

I find the words I don't know in my dictionary and write them here.

D.SL.19.

Collaboration station, Σταθμός Συνεργασίας



Μπάσκετ

Αγόρια και κορίτσια 5 ετών +

ΕΝΑΡΞΗ: 02 Σεπτεμβρίου 2023
ΛΗΞΗ: 16 Ιουνίου 2024

Τηλ. Επικοινωνίας: 231 600 1000,
Εσωτ.: 810, 811, 812

ΠΡΟΓΡΑΜΜΑ ΑΚΑΔΗΜΙΑΣ

2007-2008

Τρ. 15.45-17.00 «Τ. Ταλιαδώρος»
Πε. 17.00-18.00 Φυσική κατάσταση
Σα. & Κυ. 15.30-16.30 «Τ. Ταλιαδώρος»

2009

Τρ. 18.15-19.15 Φυσική κατάσταση
Πε. 18.00-19.15 «Μ. Τσικίνας»
Σα. & Κυ. 14.30-15.30 «Τ. Ταλιαδώρος»

2010-2011-2021-2013

Τρ. 18.15-19.15 Φυσική κατάσταση
Πε. 18.00-19.15 «Μ. Τσικίνας»
Σα. & Κυ. 10.00-11.00 «Μ. Τσικίνας»

2014

Τε. 18.15-19.15 «Τ. Ταλιαδώρος»
Σα. & Κυ. 12.30-13.30 «Τ. Ταλιαδώρος»

2015-2016

Τε. 18.15-19.15 «Τ. Ταλιαδώρος»
Σα. & Κυ. 11.30-12.30 «Τ. Ταλιαδώρος»

2017-2018

Τε. 18.15-19.15 «Τ. Ταλιαδώρος»
Σα. & Κυ. 10.30-11.30 «Τ. Ταλιαδώρος»

Κορίτσια 2011-2012-2013-2014

Τε. 15.45-17.00 «Τ. Ταλιαδώρος»
Σα. & Κυ. 12.00-13.00 «Μ. Τσικίνας»

Κορασίδες - Παγκορασίδες 2008-2009-2010

Τε. 15.45-17.00 «Τ. Ταλιαδώρος»
Πε. 15.45-17.00 «Τ. Ταλιαδώρος»
Σα. & Κυ. 13.30-14.30 «Τ. Ταλιαδώρος»

ΚΟΣΤΟΣ ΚΥΚΛΟΥ ΠΡΟΠΟΝΗΣΕΩΝ

Ετήσιος κύκλος προπονήσεων για εφάπαξ καταβολή 400€



Δυνατότητα πληρωμής έως και 6 άτοκες δόσεις με πιστωτική κάρτα **ΕΙΔΙΚΗ ΤΙΜΗ**

Ετήσιος κύκλος προπονήσεων με καταβολή 4 δόσεων

Ημερομηνίες Καταβολής Δόσεων
Α' δόση: Μέχρι 15 Σεπτεμβρίου 120€
Β' δόση: Μέχρι 5 Νοεμβρίου 120€
Γ' δόση: Μέχρι 5 Ιανουαρίου 120€
Δ' δόση: Μέχρι 5 Μαρτίου 120€

Ετήσιος κύκλος για συμμετοχή στο Παιμπαιδικό: 345€ ετησίως

Δυνατότητα πληρωμής σε 3 δόσεις 115€/δόση **ΕΙΔΙΚΗ ΤΙΜΗ**

Ημερομηνίες Καταβολής Δόσεων
Α' δόση: Μέχρι 15 Σεπτεμβρίου
Β' δόση: Μέχρι 5 Δεκεμβρίου
Γ' δόση: Μέχρι 5 Μαρτίου

Υπεύθυνος Ακαδημιών: Σερέτης Νίκος



Βόλεϊ

Αγόρια και κορίτσια 5 ετών +

ΕΝΑΡΞΗ: 09 Σεπτεμβρίου 2023
ΛΗΞΗ: 16 Ιουνίου 2024

ΠΡΟΓΡΑΜΜΑ ΑΚΑΔΗΜΙΑΣ ανάλογα με το έτος γέννησης:

ΚΟΡΙΤΣΙΑ

2012 και μικρότερες ηλικίες:
Σάβ. & Κυρ. 13.00-14.00, Τε. 16.00-17.00
Γήπεδο: «ΜΤΣΙΚΙΝΑΣ»

2011 και μεγαλύτερες ηλικίες:
Σάβ. & Κυρ. 14.00-15.00, Τε. 16.00-17.00
Γήπεδο: «ΜΤΣΙΚΙΝΑΣ»

ΑΓΟΡΙΑ

2012 και μικρότερες ηλικίες:
Σάβ. & Κυρ. 13.00-14.00, Τε. 16.00-17.00
Γήπεδο: «ΜΤΣΙΚΙΝΑΣ»

2011 και μεγαλύτερες ηλικίες:
Σάβ. & Κυρ. 14.00-15.00, Τε. 16.00-17.00
Γήπεδο: «ΜΤΣΙΚΙΝΑΣ»

<https://ymca.gr/programma-2023-2024/>



Κείμενο 1:

Φτιάχνουμε έναν νοηματικό χάρτη (mindmap) με αθλήματα.

Τα χωρίζω σε: Χειμερινά, Καλοκαιρινά, ομαδικά, ατομικά

Κείμενο 2:

- Αυτήν την εβδομάδα τρώμε υγιεινά! Φτιάχνω με τον συμμαθητή/την συμμαθήτριά μου ένα πρόγραμμα από τη Δευτέρα μέχρι την Κυριακή και σημειώνω: πρωινό, σνακ, μεσημεριανό, σνακ, βραδινό.

Είναι υγιεινό; Τι πρέπει να αλλάξω;

Ποιες λέξεις ξέρω σε άλλη γλώσσα; Σημειώνω εδώ και μετά τις λέω στον διπλανό/την διπλανή μου.

Βρίσκω τις λέξεις που δεν ξέρω στο λεξικό μου και τις γράφω εδώ.

D.SL.20.

Collaboration station,
Σταθμός
Συνεργασία



Μπάσκετ

Αγόρια και κορίτσια 5 ετών +

ΕΝΑΡΞΗ: 02 Σεπτεμβρίου 2023

ΛΗΞΗ: 16 Ιουνίου 2024

Τηλ. Επικοινωνίας: 231 600 1000,
Εσωτ.: 810, 811, 812

ΠΡΟΓΡΑΜΜΑ ΑΚΑΔΗΜΙΑΣ

2007-2008

Τρ. 15.45-17.00 «Τ. Ταλιαδώρας»
Πε. 17.00-18.00 Φυσική κατάσταση
Σα. & Κυ. 15.30-16.30 «Τ. Ταλιαδώρας».

2009

Τρ. 18.15-19.15 Φυσική κατάσταση
Πε. 18.00-19.15 «Μ. Τουκίνας»
Σα. & Κυ. 14.30-15.30 «Τ. Ταλιαδώρας»

2010-2011-2021-2013

Τρ. 18.15-19.15 Φυσική κατάσταση
Πε. 18.00-19.15 «Μ. Τουκίνας»
Σα. & Κυ. 10.00-11.00 «Μ. Τουκίνας»

2014

Τε. 18.15-19.15 «Τ. Ταλιαδώρας»
Σα. & Κυ. 12.30-13.30 «Τ. Ταλιαδώρας»

2015-2016

Τε. 18.15-19.15 «Τ. Ταλιαδώρας»
Σα. & Κυ. 11.30-12.30 «Τ. Ταλιαδώρας»

2017-2018

Τε. 18.15-19.15 «Τ. Ταλιαδώρας»
Σα. & Κυ. 10.30-11.30 «Τ. Ταλιαδώρας»

Κορίτσια 2011-2012-2013-2014

Τε. 15.45-17.00 «Τ. Ταλιαδώρας»
Σα. & Κυ. 12.00-13.00 «Μ. Τουκίνας»

Κορασίδες - Παγκορασίδες 2008-2009-2010

Τε. 15.45-17.00 «Τ. Ταλιαδώρας»
Πε. 15.45-17.00 «Τ. Ταλιαδώρας»
Σα. & Κυ. 13.30-14.30 «Τ. Ταλιαδώρας»

ΚΟΣΤΟΣ ΚΥΚΛΟΥ ΠΡΟΠΟΝΗΣΕΩΝ

Ετήσιος κύκλος προπονήσεων για εφάπαξ
καταβολή 400€

Δυνατότητα πληρωμής έως και 6 άτοκες δόσεις
με πιστωτική κάρτα **ΕΙΔΙΚΗ ΤΙΜΗ**

Ετήσιος κύκλος προπονήσεων με καταβολή
4 δόσεων

Ημερομηνίες Καταβολής Δόσεων

Α' δόση: Μέχρι 15 Σεπτεμβρίου 120€

Β' δόση: Μέχρι 5 Νοεμβρίου 120€

Γ' δόση: Μέχρι 5 Ιανουαρίου 120€

Δ' δόση: Μέχρι 5 Μαρτίου 120€

Ετήσιος κύκλος για συμμετοχή στο Παμπαίδικό:

345€ ετησίως

Δυνατότητα πληρωμής σε 3 δόσεις

115€/δόση **ΕΙΔΙΚΗ ΤΙΜΗ**

Ημερομηνίες Καταβολής Δόσεων

Α' δόση: Μέχρι 15 Σεπτεμβρίου

Β' δόση: Μέχρι 5 Δεκεμβρίου

Γ' δόση: Μέχρι 5 Μαρτίου

Υπεύθυνος Ακαδημιών: Σερέτης Νίκος



Βόλεϊ

Αγόρια και κορίτσια 5 ετών +

ΕΝΑΡΞΗ: 09 Σεπτεμβρίου 2023

ΛΗΞΗ: 16 Ιουνίου 2024

ΠΡΟΓΡΑΜΜΑ ΑΚΑΔΗΜΙΑΣ

ανάλογα με το έτος γέννησης:

ΚΟΡΙΤΣΙΑ

2012 και μικρότερες ηλικίες:

Σάβ. & Κυρ. 13:00-14:00, Τε. 16.00-17.00

Γήπεδο: «ΜΤΣΙΚΙΝΑΣ»

2011 και μεγαλύτερες ηλικίες:

Σάβ. & Κυρ. 14:00-15.00, Τε. 16.00-17.00

Γήπεδο: «ΜΤΣΙΚΙΝΑΣ»

ΑΓΟΡΙΑ

2012 και μικρότερες ηλικίες:

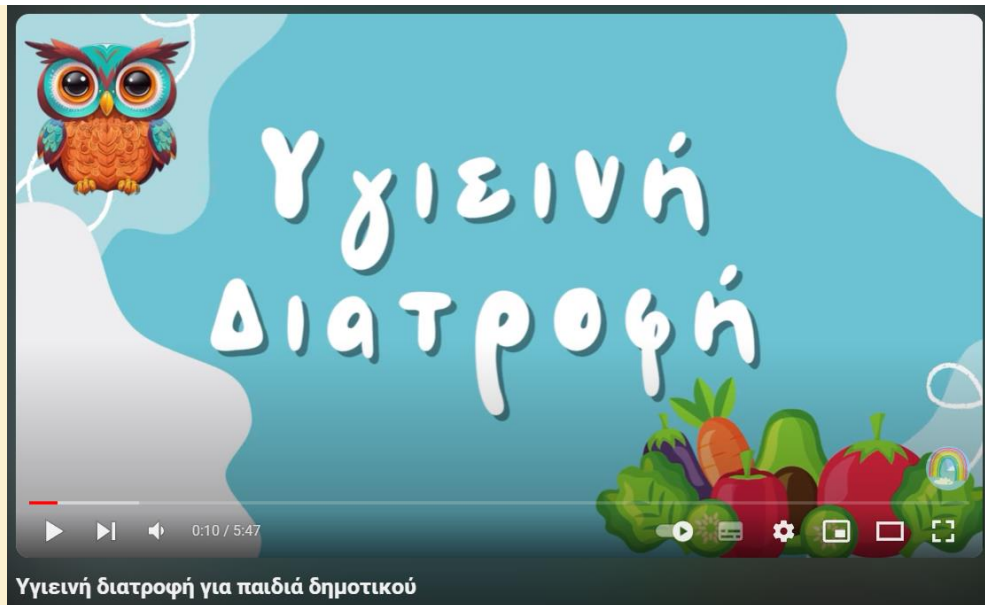
Σάβ. & Κυρ. 13:00-14.00, Τε. 16.00-17.00

Γήπεδο: «ΜΤΣΙΚΙΝΑΣ»

2011 και μεγαλύτερες ηλικίες:

Σάβ. & Κυρ. 14:00-15.00, Τε. 16.00-17.00

Γήπεδο: «ΜΤΣΙΚΙΝΑΣ»



https://www.youtube.com/watch?v=bN_BbAbc-YQ

Κείμενο 1:

Φτιάχνω έναν νοηματικό χάρτη με τα θετικά και τα αρνητικά του αθλητισμού.

Κοιτάω στο λεξικό για πιο δύσκολες λέξεις, π.χ. τραυματίζομαι.

http://ebooks.edu.gr/ebooks/v/html/8547/2354/Orthografiko-Lexiko_D-E-ST-Dimotikou_htmlapli/index.html

Κείμενο 2:

Κάνω όσα λέει το βίντεο;

Τι τρώω καθημερινά;

Τι κάνω σωστά; (π.χ., τρώω κάθε μέρα φρούτα).

Τι λάθη κάνω στη διατροφή μου;

Συζητάω με τον συμμαθητή/τη συμμαθήτριά μου.



6th task, 6η δραστηριότητα, 15'
**Description/
Περιγραφή**

Children play various vocabulary games either in groups or on the computer.



Τα παιδιά παίζουν διάφορες λεξιλογικές ασκήσεις είτε σε ομάδες είτε στον Ηλ. Υπολογιστή.

**Language skills
Γλωσσική
δεξιότητα**

Vocabulary- Λεξιλόγιο

**Competences
for democratic
culture
Δεξιότητες
Δημοκρατικού
πολιτισμού**

N/A

**Type of
learning
Activity -
Τύπος
Δραστηριότητας**

Classify - Κατηγοριοποιώ
Determine - Καθορίζω

**Learning
Outcome
Μαθησιακό
αποτέλεσμα**

Practice - Εξάσκηση

**Objective (Link
to Curriculum) -
Στόχος
(Σύνδεση με
Α.Π.Σ.)**

Φ.Ο. - Να αναγνωρίζουν και να χρησιμοποιούν πιο εξειδικευμένο λεξιλόγιο σχετικά με τη διατροφή και τον αθλητισμό.

A1 - Να αναγνωρίζουν και να διαβάζουν απλές λέξεις και φράσεις σχετικές με τη διατροφή και τον αθλητισμό.

A2 - Να αναγνωρίζουν και να διαβάζουν απλές λέξεις και φράσεις σχετικές με τη διατροφή και τον αθλητισμό.

B1- Να αναγνωρίζουν και να διαβάζουν και να χρησιμοποιούν λέξεις και φράσεις σχετικές με τη διατροφή και τον αθλητισμό.

D.SL.21.

Techno-
logy
station,
Σταθμός
Τεχνολο-
γίας



Taboo!

Χωριζόμαστε σε ομάδες. Προσπαθώ να περιγράψω τη λέξη χωρίς να χρησιμοποιήσω τις λέξεις που βρίσκονται από κάτω.



D.SL.22

Collaboration
Station,
Σταθμός
Συνεργασίας

Παντομίμα!

Βρες το φαγητό ή το άθλημα. 1 σωστό= 1 πόντος. Η ομάδα με τους πιο πολλούς πόντους κερδίζει. Προσοχή! Βρες και το άρθρο!



D.SL.23.

Collaboration
station
Σταθμός
Συνεργασίας

Scrabble!

Φτιάχνω μια λέξη για διατροφή ή αθλήματα. Η/ο επόμενη/ επόμενος γράφει μία λέξη που μπορεί να «κολλήσει» σε ένα γράμμα.

Π.χ., μήλο → μπάσκετ → τένις

Μπορεί να με βοηθήσουν τα λεξικά:

http://ebooks.edu.gr/ebooks/v/html/8547/2350/Lexiko_A-B-G-Dimotikou_html-apli/

https://www.keda.uoa.gr/epam/pdf/high/lexeis_eikones_lex.pdf



D.SL.24.

Independent
station

Σταθμός
Ανεξάρτητης
μάθησης

Παίζουμε λέξεις!

<https://elearning.remacproject.eu/?p=2045>



7th task, 7ⁿ δραστηριότητα, 15'
**Description/
Περιγραφή**


Φ.Ο. - Εντοπίζουν ρήματα σε προστακτική, ανακαλύπτουν τον κανόνα και απαντούν σε δραστηριότητες.

A1- Εντοπίζουν φράσεις σε αιτιατική του χρόνου, ανακαλύπτουν τον κανόνα και απαντούν σε δραστηριότητες.

A2 - Εντοπίζουν την γενική πτώση σε ημερομηνίες & τελικές προτάσεις, ανακαλύπτουν τον κανόνα και απαντούν σε δραστηριότητες.

B1- Εντοπίζουν ρήματα σε συνοπτική και μη συνοπτική υποτακτική, ανακαλύπτουν τον κανόνα και απαντούν σε δραστηριότητες.

**Language skills
Γλωσσική
δεξιότητα**

Grammar - Γραμματική

**Competences
for democratic
culture
Δεξιότητες
Δημοκρατικού
πολιτισμού**

Active listening - Ενεργητική Ακρόαση

**Type of
learning
Activity -
Τύπος
Δραστηριότητας**

Compare - Συγκρίνω

**Learning
Outcome
Μαθησιακό
αποτέλεσμα**

Discuss - Συζητώ

**Objective
(Link to**

Φ.Ο. - Εμπέδωση της ορθογραφίας: των κλιτικών μορφημάτων της συνοπτικής προστακτικής



Curriculum) -	A1- Αιτιατική του χρόνου
Στόχος	A2 - Δήλωση του χρόνου (ημερομηνίες) + τελικές
(Σύνδεση με	προτάσεις
Α.Π.Σ.)	B1- Χρήση συνοπτικής και μη συνοπτικής υποτακτικής



D.SL.25.

Independent
station,
Σταθμός
Ανεξάρτη
της
Μελέτης

Γίνε μέλος σήμερα!

Η ετήσια συνδρομή μέλους της ΧΑΝΘ. ενισχύει δεκάδες προγράμματα εθελοντισμού και κοινωνικής προσφοράς. Με σεβασμό στα δικαιώματα των παιδιών για ίσες ευκαιρίες στην εκπαίδευση, στην άθληση και στην ψυχαγωγία, η ΧΑΝΘ. προσφέρει κάθε χρόνο δεκάδες υποτροφίες στα προγράμματά της σε παιδιά ιδρυμάτων και κοινωνικών φορέων, καθώς και σε μικρούς φίλους ευάλωτων κοινωνικών ομάδων. Μονογονεϊκές οικογένειες που χρειάζονται στήριξη, πρόσφυγες που αναζητούν μια νέα πατρίδα, άνεργοι και ηλικιωμένοι βρίσκουν στη ΧΑΝΘ. μια ανοιχτή αγκαλιά στήριξης και ενσωμάτωσης. Η ετήσια συνδρομή των μελών ανέρχεται στα €15. Σας ευχαριστούμε θερμά.

Έλα στη ΧΑΝΘ. και γνώρισε δραστηριότητες, γίνε μέλος μιας μεγάλης ομάδας, βελτίωσε τη φυσική σου κατάσταση και απόλαυσε δημιουργικές στιγμές με την οικογένειά σου.

Ανακάλυψε σήμερα τη ΧΑΝΘ.!

- > Ξεκίνα με ένα μάθημα Kangoo Jumps και διασκέδασε με φίλους.
- > Χάλασε στο παιδί σου την εμπειρία του πρώτου σχολείου στον παιδικό σταθμό της ΧΑΝΘ.
- > Προπονήσου με την πιο ιστορική ομάδα μπάσκετ.
- > Χόρεψε και γίνε μέλος μιας δυνατής ομάδας παραδοσιακών και μοντέρνων χορών.
- > Δήλωσε συμμετοχή σε κοινωνικές εκδηλώσεις της πόλης σου και νιώσε τη σύνδεση με άλλους ανθρώπους.
- > Αξιοποίησε τον χρόνο σου μαζί με την οικογένειά σου και μείωσε το στρες.
- > Γίνε εθελοντής και νιώσε την αξία της κοινωνικής προσφοράς.



Τρόπος ζωής για μια ζωή

Site: www.ymca.gr | E-mail: info@ymca.gr
Facebook: [X.A.N.Θ. - YMCA Thessaloniki](https://www.facebook.com/X.A.N.Θ.-YMCA-Thessaloniki)
Instagram: [@ymca_thess](https://www.instagram.com/ymca_thess)
YouTube: [X.A.N. Θεσσαλονίκης](https://www.youtube.com/channel/UC...)
Twitter: [@ymcaThessalonik](https://twitter.com/ymcaThessalonik)



Παρατηρώ με λέξεις με κίτρινο κύκλο.



Τι κάνουν αυτές οι φράσεις; Συμβουλεύουν, δίνουν μια οδηγία, δηλώνουν, διατάζουν;

Πότε η κατάληξη είναι -ηστε και πότε -ιστε.; Γράφω το ρήμα από το οποίο βγαίνουν οι λέξεις μέσα στον κύκλο.

Π.χ., γνώρισε ← γνωρίζω

Μετά συμπληρώνω τον κανόνα:

Τα η/ι/ει στην Προστακτική!

α) αν το ρήμα τελειώνει σε, τότε διατηρούμε το -ι,

π.χ. γεμίζω > γέμισε, γεμίστε

β) αν το ρήμα τελειώνει σε, τότε γράφεται με -η.

π.χ., ζητώ > ζήτησε, ζητήστε θεωρώ > θεώρησε, θεωρήστε

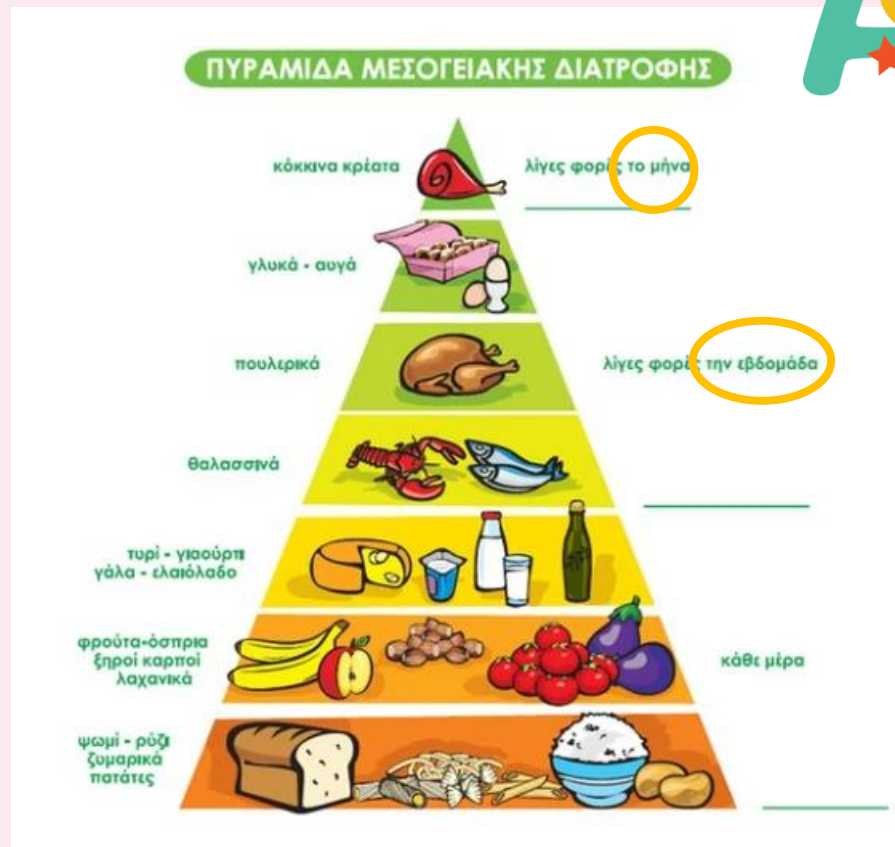
**** εκτός από τα ρήματα που κάνουν προστακτική χωρίς -σ.**
Εκείνα παίρνουν -ει, .πχ., μπαίνω > μπειτε

βρίσκω > βρείτε



D.SL.26

Techno-
logy
Station,
Σταθμός
Τεχνολο-
γίας



Βλέπω στο κείμενο 1 τους πορτοκαλί κύκλους

Πότε τρώω κοτόπουλο; Λίγες φορές την εβδομάδα
Πότε τρώω κρέας; Λίγες φορές το μήνα.

Όταν ρωτάω, βάζω → τον, την, τον

Π.χ., Πότε πηγαίνεις τένις; → την Δευτέρα.

Πότε ξεκινάει το καλοκαίρι; → τον Ιούνιο.

1) Συζητάω με την συμμαθήτριά μου/τον συμμαθητή μου. Ρωτάω πότε έχει γενέθλια (ποιον μήνα), πότε διαβάζει, πότε πηγαίνει βόλτα, πότε βοηθάει στο σπίτι κ.α.



.SL.27.

Collaboration station, Σταθμός Συνεργασίας



Μπάσκετ

Αγόρια και κορίτσια 5 ετών +

ΕΝΑΡΧΗ: 02 Σεπτεμβρίου 2023
ΛΗΞΗ: 16 Ιουνίου 2024

Τηλ. Επικοινωνίας: 231 600 1000,
Εσωτ.: 810, 811, 812

ΠΡΟΓΡΑΜΜΑ ΑΚΑΔΗΜΙΑΣ

2007-2008

Τρ. 15.45-17.00 «Τ. Ταλιαδώρος»
Πε. 17.00-18.00 Φυσική κατάσταση
Σα. & Κυ. 15.30-16.30 «Τ. Ταλιαδώρος».

2009

Τρ. 18.15-19.15 Φυσική κατάσταση
Πε. 18.00-19.15 «Μ. Τσικίνας»
Σα. & Κυ. 14.30-15.30 «Τ. Ταλιαδώρος»

2010-2011-2021-2013

Τρ. 18.15-19.15 Φυσική κατάσταση
Πε. 18.00-19.15 «Μ. Τσικίνας»
Σα. & Κυ. 10.00-11.00 «Μ. Τσικίνας»

2014

Τε. 18.15-19.15 «Τ. Ταλιαδώρος»
Σα. & Κυ. 12.30-13.30 «Τ. Ταλιαδώρος»

2015-2016

Τε. 18.15-19.15 «Τ. Ταλιαδώρος»
Σα. & Κυ. 11.30-12.30 «Τ. Ταλιαδώρος»

2017-2018

Τε. 18.15-19.15 «Τ. Ταλιαδώρος»
Σα. & Κυ. 10.30-11.30 «Τ. Ταλιαδώρος»

Κορίτσια 2011-2012-2013-2014

Τε. 15.45-17.00 «Τ. Ταλιαδώρος»
Σα. & Κυ. 12.00-13.00 «Μ. Τσικίνας»

Κορασίδες - Παγκορασίδες 2008-2009-2010

Τε. 15.45-17.00 «Τ. Ταλιαδώρος»
Πε. 15.45-17.00 «Τ. Ταλιαδώρος»
Σα. & Κυ. 13.30-14.30 «Τ. Ταλιαδώρος»

ΚΟΣΤΟΣ ΚΥΚΛΟΥ ΠΡΟΠΟΝΗΣΕΩΝ

Ετήσιος κύκλος προπονήσεων για εφάπαξ καταβολή 400€

Δυνατότητα πληρωμής έως και 6 άτοκες δόσεις με πιστωτική κάρτα **ΕΙΔΙΚΗ ΤΙΜΗ**

Ετήσιος κύκλος προπονήσεων με καταβολή 4 δόσεων

Ημερομηνίες καταβολής Δόσεων

Α' δόση: Μέχρι 15 Σεπτεμβρίου 120€

Β' δόση: Μέχρι 5 Νοεμβρίου 120€

Γ' δόση: Μέχρι 5 Ιανουαρίου 120€

Δ' δόση: Μέχρι 5 Μαρτίου 120€

Ετήσιος κύκλος για συμμετοχή στο Παμπαιδικό:

345€ ετησίως

Δυνατότητα πληρωμής σε 3 δόσεις

115€/δόση **ΕΙΔΙΚΗ ΤΙΜΗ**

Ημερομηνίες Καταβολής Δόσεων

Α' δόση: Μέχρι 15 Σεπτεμβρίου

Β' δόση: Μέχρι 5 Δεκεμβρίου

Γ' δόση: Μέχρι 5 Μαρτίου

Υπεύθυνος Ακαδημιών: Σερρέτης Νίκος



Βόλεϊ

Αγόρια και κορίτσια 5 ετών +

ΕΝΑΡΧΗ: 09 Σεπτεμβρίου 2023
ΛΗΞΗ: 16 Ιουνίου 2024

ΠΡΟΓΡΑΜΜΑ ΑΚΑΔΗΜΙΑΣ ανάλογα με το έτος γέννησης:

ΚΟΡΙΤΣΙΑ

2012 και μικρότερες ηλικίες:

Σάβ. & Κυρ. 13.00-14.00, Τε. 16.00-17.00
Γήπεδο: «ΜΤΣΙΚΙΝΑΣ»

2011 και μεγαλύτερες ηλικίες:

Σάβ. & Κυρ. 14.00-15.00, Τε. 16.00-17.00
Γήπεδο: «ΜΤΣΙΚΙΝΑΣ»

ΑΓΟΡΙΑ

2012 και μικρότερες ηλικίες:

Σάβ. & Κυρ. 13.00-14.00, Τε. 16.00-17.00
Γήπεδο: «ΜΤΣΙΚΙΝΑΣ»

2011 και μεγαλύτερες ηλικίες:

Σάβ. & Κυρ. 14.00-15.00, Τε. 16.00-17.00
Γήπεδο: «ΜΤΣΙΚΙΝΑΣ»

<https://ymca.gr/programma-2023-2024/>

ΚΕΙΜΕΝΟ 1

Βλέπω τους πορτοκαλί κύκλους στο κείμενο 1.

Τώρα φτιάχνω τον κανόνα:



Στις 5 Ιανουρ....

Στις 5 Φεβρουαρίου

Στις 5 Μαρτ.....

Στις 5 Απριλ.....

Στις 5 Μαΐου....

Στις 5 Ιουν....

Στις 5 Ιουλ....

Στις 5 Αυγούστ....



Στη μία (1) Μαρτίου

Στις τρεις (3) Μαρτίου

Στις τέσσερις (4) Μαρτίου

1) Συζητάω με την/τον συμμαθήτρια/συμμαθητή μου:

Πότε έχεις γενέθλια;

Πόσο του μηνός είναι σήμερα;

Πότε ξεκινά η καινούργια χρονιά;

Πότε τελειώνει η χρονιά;

Πότε ξεκινούν οι διακοπές το καλοκαίρι;

Πότε ξεκινούν τα σχολεία σε μια άλλη χώρα;

ΚΕΙΜΕΝΟ 2

«Για να έχω ένα πλήρες γεύμα, τα συνδυάζω όλα»

Το «για να» δείχνει σκοπό- γιατί κάνω κάτι.

Π.χ., Για να είμαι καλά, τρώω σωστά.

Δεν τρώω ζάχαρη, για να έχω καλά δόντια.

2) Συμπληρώνω τις προτάσεις. Τι κάνω για να είμαι υγιής;

Για να έχω ενέργεια.....

Για να παίρνω βιταμίνες.....

Για να έχω δύναμη.....

Κάνω γυμναστική, για να.....
Δεν τρώω γρήγορο φαγητό, για να.....
Κάνω πρόγραμμα διατροφής, για να.....

Ψάχνω με τον συμμαθητή ή τη συμμαθήτριά μου ένα προϊόν που μας αρέσει. Πόση ζάχαρη έχει; Είναι καλό, για να είμαι υγιής;

D.SL.28.

Technology station,

Σταθμός Τεχνολογίας

Κάνω τις δραστηριότητες.

<https://elearning.remacproject.eu/?p=1747>



Ψτιάχνω τον Κανόνα :

Όταν κάνω κάτι η λέξη μένει ίδια,

π.χ. τρώω → να τρώω, γυρίζω → να γυρίζω.

Όταν πρέπει/θέλω/καλό είναι να κάνω κάτι η λέξη αλλάζει,

π.χ. τρώω → να φάω, γυρίζω → να γυρίσω

Παιχνίδι ρόλων.

Ο συμμαθητής/ η συμμαθήτριά μου δυσκολεύεται να ακολουθήσει μια υγιεινή ζωή. Έρχεται σε μένα για βοήθεια.

Ρόλος 1- Εξηγώ πώς είναι ο τρόπος ζωής μου και τι λάθη κάνω (σχετικά με διατροφή, άσκηση, άγχος κ.ά.).

Περιγράφω τα προβλήματα που έχω τώρα τελευταία.

Ρόλος 2- Του δίνω συμβουλές που πιστεύω ότι θα τον βοηθήσουν να είναι πιο υγιής.

8th task, 8ⁿ δραστηριότητα, 20'
**Description/
Περιγραφή**


Φ.Ο Οι μαθητές/τριες προετοιμάζονται για την παραγωγή ενός ενημερωτικού σποτ
 A1+ A2 Οι μαθητές/τριες προετοιμάζονται για την παραγωγή μίας αφίσας (Πλαίσιο, συμβάσεις).
 B1 Οι μαθητές/τριες ετοιμάζονται για τη διεξαγωγή και παρουσίαση ενός πρότζεκτ.

**Language skills
Γλωσσική
δεξιότητα**

Παραγωγή γραπτού και προφορικού λόγου

**Competences
for democratic
culture
Δεξιότητες
Δημοκρατικού
πολιτισμού**

Adaptability - Προσαρμοστικότητα

**Type of
learning
Activity -
Τύπος
Δραστηριότητας**

Compare - Συγκρίνω

**Learning
Outcome
Μαθησιακό
αποτέλεσμα**

Discuss - Συζητώ

**Objective
(Link to
Curriculum) -
Στόχος
(Σύνδεση με
Α.Π.Σ.)**

Φ.Ο. - Παράγουν κείμενα με φθίνουσα καθοδήγηση, αξιοποιώντας
 γραμματικοσυντακτικές γνώσεις και λεξιλόγιο.
 A1 - Σχεδιάζουν μια αφίσα αφιερωμένη σε ημέρα αθλημάτων
 A2 - Παράγουν διάφορα σύντομα κειμενικά είδη



(ανακοίνωση, διαφήμιση, αφίσα) για διάφορες πολιτιστικές ή αθλητικές εκδηλώσεις σχετικά με την παγκόσμια ημέρα υγείας

B1- Παράγουν διάφορα σύντομα κειμενικά είδη (ανακοίνωση, διαφήμιση, αφίσα) για αθλήματα και διατροφή.



D.SL.29.

Collaboration
station,
Σταθμός
Συνεργασίας

Το σχολείο μου διοργανώνει μια ημέρα αφιερωμένη στην υγεία. Δημιουργούμε ένα ενημερωτικό βίντεο σχετικά με το πώς μπορώ να μείνω υγιής.

Δεν ξεχνώ να αναφέρω:

Τι πρέπει να προσέξουν οι συμμαθητές μου;

Τι κανόνες πρέπει να ακολουθούν;

Τι πρέπει να αποφύγουν;

Χρησιμοποιώ:

- Προστακτική έγκλιση (για να δώσω οδηγίες), π.χ. προτιμήστε, καταναλώστε κ.ά.

Οι παρακάτω ιστοσελίδες θα με βοηθήσουν:

<https://mathainodiatrofi.org/>

<https://blogs.sch.gr/1dipanor/2020/06/19/ekpaideytiko-programma-sosti-ekpaideysi-kai-ygieini-diatrofi/>



Το σχολείο κάνει μια μέρα με αθλήματα!
Φτιάχνω μια αφίσα για αυτήν την μέρα.

Γράφω:

Ποια μέρα θα γίνει; → δεν ξεχνώ την γραμματική!

Ποια αθλήματα θα έχει;

Ποιες ώρες;

Πώς μπορώ να πάρω μέρος;

D.SL.30.

Technology
Station,
Σταθμός
Τεχνολογίας

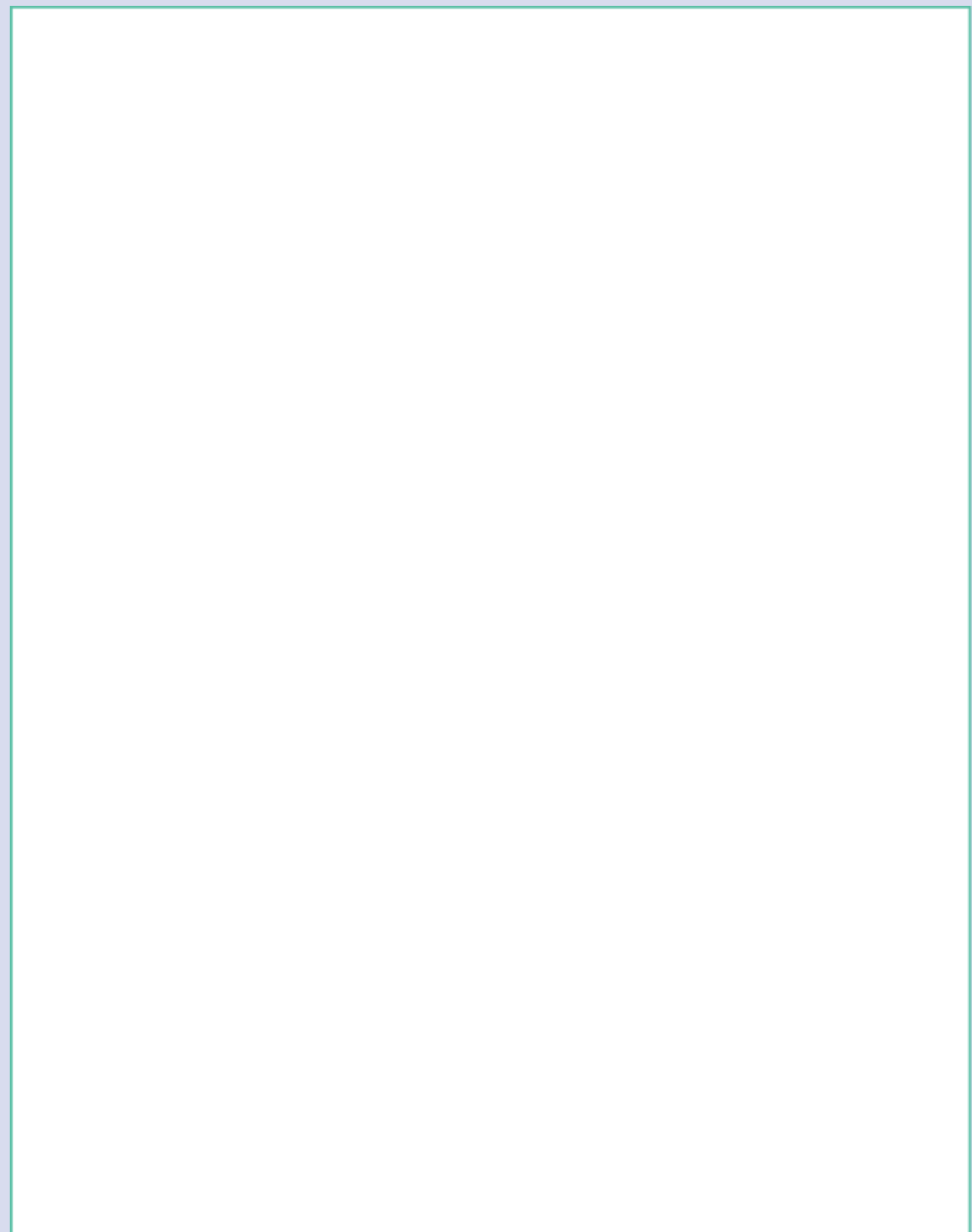


Φτιάχνω μια σύντομη αφίσα για την παγκόσμια ημέρα υγείας.
Γράφω 10 κανόνες για να είμαστε υγιείς.

Δεν ξεχνώ να γράψω:
Πόσο του μηνός είναι; (→ θυμάμαι την γραμματική)
Για να.....

D.SL.31

Technology
Station,
Σταθμός
Τεχνολογίας



D.SL.32.

Technology
station,
Σταθμός
τεχνολογίας

Πρότζεκτ!

Διαλέγω το αγαπημένο μου άθλημα και κάνω έρευνα για αυτό. Μετά το παρουσιάζω στους συμμαθητές/στις συμμαθήτριές μου.

Τι μπορεί να κάνει κανείς σε αυτό;

Γιατί μου αρέσει;

Πότε ξεκίνησε;

Τι δυσκολίες έχει;

Πού μπορεί να ξεκινήσει κάποιος αυτό το άθλημα;

Τι διατροφή πρέπει να ακολουθεί κάποιος που κάνει αυτό το άθλημα;

Δίνω μία συμβουλή σε κάποιον που θέλει να ασχοληθεί. - τι πρέπει να προσέξει/ κάνει;



Ή

Πρότζεκτ!

Μαθαίνω από τους συμμαθητές/ τις συμμαθήτριές μου το καθημερινό τους πρόγραμμα διατροφής.

Τι καταλαβαίνω; Τρέφονται σωστά;

Τι πρέπει να προσέξουν; Τι πρέπει να αλλάξουν;

Παρουσιάζω τα αποτελέσματα στην τάξη και προτείνω συμβουλές.



9th task, 9ⁿ δραστηριότητα, 20'
Περιγραφή

Οι μαθητές/τριες αξιολογούν την παραγωγή των τελικών τους κειμένων βάσει κριτηρίων.


Γλωσσική δεξιότητα

Παραγωγή γραπτού λόγου

Δεξιότητες Δημοκρατικού πολιτισμού

Ανάπτυξη δεξιοτήτων αυτόνομης μάθησης

Τύπος Δραστηριότητας

Παραγωγή

Μαθησιακό αποτέλεσμα

Εφαρμογή

Στόχος (Σύνδεση με Α.Π.Σ.)

Φ.Ο. - Παράγουν κείμενα με φθίνουσα καθοδήγηση, αξιοποιώντας γραμματικοσυντακτικές γνώσεις και λεξιλόγιο.

A1 - Σχεδιάζουν την αφίσα για μια εκδήλωση που πρόκειται να πραγματοποιηθεί στο σχολείο.

A2 - Παράγουν διάφορα σύντομα κειμενικά είδη (ανακοίνωση, διαφήμιση, αφίσα) για διάφορες πολιτιστικές ή αθλητικές εκδηλώσεις, για μια ταινία, μια θεατρική παράσταση, να φτιάχνουν ένα τηλεοπτικό πρόγραμμα για προβολή στο σχολείο

B1- Παράγουν διάφορα σύντομα κειμενικά είδη (ανακοίνωση, διαφήμιση, αφίσα) για διάφορες πολιτιστικές ή αθλητικές εκδηλώσεις, για μια ταινία, μια θεατρική παράσταση, να φτιάχνουν ένα τηλεοπτικό πρόγραμμα για προβολή στο σχολείο

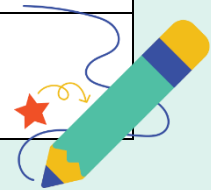


Πώς τα πάμε;
Βάζω τη φατσούλα που ταιριάζει.

D.SL.33.

Collaboration
station,
Σταθμός
Συνεργασίας

Έχει ατάκα (σλόγκαν)	
Έχει σωστό λεξιλόγιο	
Έχω Προστακτική έγκλιση	
Έχει όλες τις πληροφορίες: - Έχει οδηγίες - Έχει κανόνες	
Όλοι συμμετέχουν το ίδιο	



Δουλεύουμε όσα κομμάτια χρειάζονται αλλαγές



Πώς τα πάω;

How am I doing?

Βάζω τη φατσούλα που ταιριάζει.

I use the right emoji for each of the criteria below.

Κάνω διορθώσεις. I make all necessary changes.

Μου αρέσει η αφίσα μου; Τη βάζω στον φάκελό μου! Do I like my poster? I place it in my portfolio.

D.SL.34.

Independent station,
Σταθμός
Ανεξάρτητης
Μελέτης

Έχω τίτλο	
Έχω εικόνες	
Έχω τις λέξεις (αθλήματα, κ.α.)	
Λέω: πότε γίνεται και πώς μπορώ να πάρω μέρος	
Έβαλα τις λέξεις στη σωστή θέση	



Πώς τα πάω;

How am I doing?

Βάζω τη φατσούλα που ταιριάζει.

I use the right emoji for each of the criteria below.

Έχω τίτλο	
Έχω εικόνες	
Έχω ημερομηνία	
Λέω: Οδηγίες με «για να»	
Έβαλα τις λέξεις στη σωστή θέση	

D.SL.35.

Teacher station,
Σταθμός Εκπαιδευτικό
ύ

Κάνω διορθώσεις. I make all necessary changes.

Μου αρέσει η αφίσα μου; Τη βάζω στον φάκελό μου! Do I like my poster? I place it in my portfolio.

D.SL.36.

Independent
Station,
Σταθμός
ανεξάρτητης
εργασίας



Πώς τα πάμε;
Βάζω τη φατσούλα που ταιριάζει.

Βρήκα πληροφορίες	
Χρησιμοποίησα καινούργιες λέξεις	
Έχει φράσεις με «να»	
Έχει όλες τις πληροφορίες:	
Μιλούσα αργά και καθαρά	

Δουλεύουμε όσα κομμάτια χρειάζονται αλλαγές.

10η δραστηριότητα, 20'

Περιγραφή

Οι μαθητές/τριες έρχονται σε επαφή με λογοτεχνικά κείμενα και εξασκούνται στην φωνητική.



Γλωσσική δεξιότητα

Ανάγνωση

Δεξιότητες Δημοκρατικού πολιτισμού

Εξάσκηση

Τύπος Δραστηριότητας

Κατανόηση, Απαγγέλω

Μαθησιακό αποτέλεσμα

Εφαρμογή

Στόχος (Σύνδεση με Α.Π.Σ.)

Να συνδέουν τις προϋπάρχουσες γνώσεις και εμπειρίες τους με το κείμενο που ακροώνται και να τις αξιοποιούν στην κριτική προσέγγισή του.



Διαβάζουμε το λογοτεχνικό κείμενο και συζητάμε.
(κάθε μαθητής/μαθήτρια διαβάζει δυνατά από ένα μέρος)

Το πιο γλυκό ψωμί

Κάποτε ήταν ένας πλούσιος βασιλιάς, πολύ πλούσιος, που ό,τι επιθυμούσε η καρδιά του το 'χε. Όλα τα είχε, και τον έλεγαν ευτυχισμένο, ώσπου έπαθε μια παράξενη ανορεξιά και δεν είχε όρεξη να βάλει τίποτα στο στόμα του. Σιγά σιγά αδυνάτιζε, κι άρχισε να γίνεται γκρινιάρης και παράξενος. Πολλοί γιατροί επήγαιναν και τον έβλεπαν, μα τα γιατρικά τους τίποτα δεν μπορούσαν να του κάμουν. Η ανορεξιά του βασιλιά όλο και κρατούσε, κι εκείνος έρεβε μέρα με την ημέρα. Τίποτα δε λμπιζόταν να φάει: ούτε «του πουλιού το γάλα», που λέει ο λόγος.

Οπού κάποια μέρα, έτυχε να περνάει από το παλάτι του ένας ασπρομάλλης γέροντας φτωχός, που ήτανε όμως σοφός κι ήξερε από γιατρικά. Του είπανε λοιπόν για το βασιλιά, κι ανέβηκε να τον δει. «Μήπως κουράζεσαι, βασιλιά μου;», τον ρώτησε. «Τι λες, γιατρέ μου», του λέει ο βασιλιάς. «Όλη μέρα ξαπλωμένος απάνου στο θρόνο μου, ούτε το μικρό μου δαχτυλάκι δεν κουνώ». «Μήπως έχεις έγνοιες και σκοτούρες για το λαό σου;» «Όχι, κάθε άλλο. Εγώ ζω ξέγνοιαστος, και καρφάκι δε μου καίεται για κανέναν!» «Μήπως επιθύμησες ποτέ σου κάτι και δεν μπόρεσες να το 'χεις;» «Ούτε κι αυτό! Βασιλιάς είμαι, κι ό,τι γυρέψω, το βλέπω μπροστά μου!...».

Σκέφτηκε, σκέφτηκε λίγο ο γέροντας, ύστερα γυρίζει και λέει του βασιλιά: «Άκουσε, βασιλιά μου: Καθώς βλέπω, δεν έχεις τίποτα σοβαρό. Εκείνο που φταίει και δεν έχεις όρεξη να τρως, είναι το ψωμί που σου δίνουν στο παλάτι! Να διατάξεις να σου φέρουν να φας το πιο γλυκό ψωμί του κόσμου. Αν μπορέσεις να το 'χεις αυτό, τότε θα γιατρευτείς!».

Από την ίδια μέρα ο βασιλιάς έδωσε διαταγή στους φουρναραίους του παλατιού να ζυμώσουν και να του ψήσουν «το πιο γλυκό ψωμί του κόσμου!». Έπεσαν με τα μούτρα στη δουλειά οι ψωμάδες σ' όλο το βασίλειο, ποιος θα κάμει στο βασιλιά το πιο γλυκό ψωμί! Ζύμωσαν με ζάχαρη κι ανθόγαλα κάθε λογής ψωμιά και του τα 'φερναν στο παλάτι να τα δοκιμάσει. Μα κανένα απ' όλα εκείνα τα ψωμιά δεν άνοιγε την όρεξη στο βασιλιά. Ώσπου μια μέρα, έξω φρενών ο βασιλιάς, έστειλε ανθρώπους του να πάνε να βρουν το γέροντα και να τον ξαναφέρουνε μπροστά του. Έτσι λοιπόν κι έγινε.

D.SL.37.

Teacher
station,
Σταθμός
Εκπαιδευ-
τικού

«Θα σε κρεμάσω, που με ξεγέλασες!», του φώναξε ο βασιλιάς μόλις τον είδε. «Γιατί, βασιλιά μου;», τον ρώτησε ο γέροντας. «Γιατί το γλυκό ψωμί, που είπες να μου φτιάξουνε να φάω, δε μου έκαμε τίποτα!» «Μπα;», έκαμε ο γέροντας. «Φαίνεται πως το ψωμί που σου ζύμωσαν, δεν ήταν τόσο γλυκό όσο έπρεπε!» Ο βασιλιάς ήταν πάλι έτοιμος ν' αγριέψει, μα είδε το γέρο που κάτι συλλογιζότανε, και περίμενε.

«Άκουσε, βασιλιά μου», του λέει ο γέροντας ύστερ' από λίγο. «Αν θέλεις να δοκιμάσεις στ' αληθινά το ψωμί που θα σε γιατρέψει, πρέπει να 'ρθεις μαζί μου για τρεις μέρες μονάχα και να κάνεις ό,τι σου λέω. Αν δε γίνεις καλά, είσαι ελεύτερος να μου πάρεις το κεφάλι!»

Κι ο βασιλιάς δέχτηκε να πάει μαζί με τον παράξενο γέροντα, εκεί που του 'λεγε. Φόρεσε κι αυτός φτωχικά ρούχα, παλιοπάπουτσα, πήρε κι ένα μπαστούνι στα χέρια του κι έφυγε κρυφά από το παλάτι, μακριά, κι επήγανε στον κάμπο, εκεί που καθόταν ο γέροντας, σε μια καλύβα, μέσα σ' ένα χωράφι σπαρμένο.

Ξημερώνοντας, έδωσε ο γέροντας στο βασιλιά ένα δρεπάνι και του λέει: «Έλα να θερίσουμε!». Έπιασε ο βασιλιάς και θέριζε μες στο [λιοπύρι ολάκερη](#) μέρα. Έκαμε καμιά σαρανταριά δεμάτια στάχια. Ήρθε το βράδυ, πέσανε ξεροί να κοιμηθούνε. Ούτε φαΐ όλη μέρα, ούτε τίποτα. Έμενε, βλέπεις, κι ο γέροντας νηστικός.

Την άλλη μέρα, πρωί πρωί, ξύπνησε ο γέροντας το βασιλιά και του λέει: «Σήκω τώρα, να πάρουμε όλ' αυτά τα δεμάτια, να τα πάμε στ' αλώνι να τ' αλωνίσουμε!». Κουβάλησε στην πλάτη του ο βασιλιάς [περσότερ'](#) από τα μισά, κι ύστερα όλη μέρα, γκαπ γκουπ, τα κοπάνιζε με το [δάρτη](#), ώσπου κάμανε το στάρι σωρό, τ' [ανεμίσανε](#) και το βάλανε στο σακί. Κι όλη μέρα την περάσανε [πάλε](#) έτσι, νηστικοί κι οι δυο τους, μόνο λίγο νερό ήπιανε από τη στέρνα, που ήτανε κοντά στην καλύβα. Πέσανε πάλι κουρασμένοι το βράδυ και κοιμηθήκανε.

Την τρίτη μέρα, το χάραμα, ο γέροντας σήκωσε το βασιλιά: «Ξύπνα», του λέει, «τώρα να πάμε το στάρι μας στο μύλο να τ' αλέσουμε! Πάρ' το εσύ στην πλάτη σου, γιατί εγώ δεν μπορώ, και πάμε εκεί στην κορφή του βουνού, που 'ναι ο μύλος». Τι να κάμει ο βασιλιάς, αφού έτσι ήτανε η [συφωνία](#), φορτώνεται το σακί στην πλάτη, και κουρασμένος κι ελεεινός το κουβάλησε στην κορφή. Τώρα αρχίνησε και να πεινάει, μα δεν έλεγε ακόμα τίποτα.

Αλέσανε το στάρι τους, και για να μην τα πολυλογούμε, γυρίσανε κατά το μεσημέρι στην καλύβα, πάλι ο βασιλιάς φορτωμένος τ' αλεύρι. «Έλα τώρα να ζυμώσουμε», του λέει ο γέρος. Ξεχώρισε ως δέκα λίτρες αλεύρι, το 'ριξε στη σκάφη κι έβαλε το βασιλιά να

ζυμώνει. Ύστερα τον έστειλε στο λόγγο να κόψει ξύλα, κι αργά κατά το βράδυ βάλανε κι εκάψανε το φούρνο, για να ψηθούν 3-4 καρβέλια. Ο βασιλιάς τώρα πεινούσε κι επερίμενε πότε να ψηθούν τα ψωμιά, για να φάει! Μα πιο πολύ τα λημπιζόταν, όταν άρχισε να βγαίνει από το φούρνο η μυρωδιά τους. «Πεινάω πολύ», λέει του γέρου. «Περίμενε και θα φας!», του απάντησε κείνος.

Σε λίγο βγήκανε τα καρβέλια, αχνιστά και ροδοψημένα. Σαν πεινασμένος λύκος τότε ο βασιλιάς άρπαξε το καρβέλι, το έκοψε με τα χέρια του κι άρχισε να τρώει. Μα με την πρώτη μπουκιά που κατάπιε, το πρόσωπό του έγινε κόκκινο από χαρά και φώναξε: «Μάλιστα! Αυτό είναι το πιο γλυκό ψωμί του κόσμου! Κι όμως ούτε μια κουταλιά ζάχαρη δεν έριξα στο ζυμάρι του!». Τότε ο γέροντας χαμογέλασε και του είπε: «Βασιλιά μου, πρέπει να ξέρεις πως η ζάχαρη του ψωμιού σου ήταν ο ιδρώτας που έχυσες για να το φτιάξεις. Τώρα είς' ελεύτερος να ξαναπάς στο παλάτι σου. Κοίτα μονάχα να δουλεύεις αποδώ κι εμπρός, και θα δεις πως η όρεξη δε θα σου λείψει».

Ο βασιλιάς ακολούθησε την [ορμήνεια](#) του γέροντα, κι όταν γύρισε στο παλάτι του, δούλευε κάθε μέρα για το λαό του, εκατέβαινε και στον κήπο του γι' άλλες δουλειές, κι από τότε γιατρεύτηκε από την ανορεξιά κι έτρωε καλά, που μακάρι να τρώαμε κι εμείς έτσι!

Νεοελληνικά λαογραφικά κείμενα, επιμέλεια Δ. Λουκάτος, Βασική Βιβλιοθήκη, Ζαχαρόπουλος

Τι πρόβλημα είχε ο βασιλιάς;

Τι του πρότεινε ο γέροντας;

Γιατί στο τέλος του άρεσε το ψωμί;

Ποιο είναι το μήνυμα της ιστορίας;

D.SL.38.

<https://elearning.remacproject.eu/?p=2076>

Independent
Station,
Σταθμός
Ανεξάρτητης
Μελέτης

D.SL.39.

<https://elearning.remacproject.eu/?p=2079>

Independent
Station,
Σταθμός
Ανεξάρτητης
Μελέτης

D.SL.40

Independent
Station,
Σταθμός
Ανεξάρτητης
Μελέτης

Διαβάζω τα κείμενα της ενότητας ξανά στο reading progress και προσπαθώ να γίνω καλύτερος/-η!