



Γ' ΤΑΞΗ

Ταξίδια: Άνθρωποι και ποιοι άλλοι ταξιδεύουν;

Βιβλίο Μαθήτριας/ Μαθητή Β1



Κωδικός
F.SL.4.

Σταθμός
Εκπ/κού

Μαντεύω το θέμα.

Γράφω στον πίνακα λέξεις σε σχέση με το θέμα.

Το κείμενο που θα ακούσω.



Κωδικός
F.SL.8.

Σταθμός
Ανεξάρτητης
Μελέτης

1) Ποιο θα είναι το θέμα του;

- Ο ήλιος
- Η σταγόνα

2) Τι κείμενο είναι;

- ένα παραμύθι
- ένα τραγούδι

3) Ακούω το κείμενο.

4) Ταξιδεύουν οι άνθρωποι, τα ζώα και η μουσική. Τι άλλο ταξιδεύει;

- Ο ήλιος
- Το νερό

1. Ακούω ξανά το κείμενο. Βλέπω τις λέξεις που θα με βοηθήσουν.

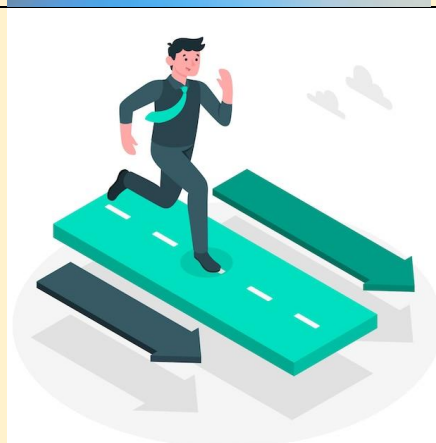
Κωδικός
F.SL.12

Σταθμός
Εκπ/κού

Η χιονονιφάδα



Οδεύω



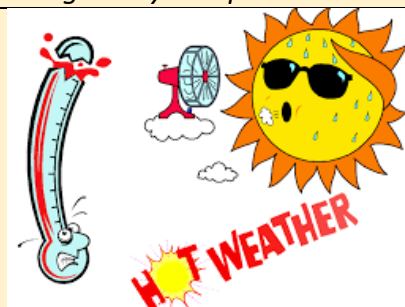
Designed by Freepik.

Εξωτικός/η/ο



Designed by Freepik.

Ο καύσωνας



Δροσίζω



Ακολουθώ



Ανακατεύω



Designed by Freepik.

2. Βάζω τις προτάσεις σε σειρά.

- Το φθινόπωρο η Νούλα πέφτει στα χωράφια.
- Όσο ο καιρός περνάει αρχίζει βοριάς να φυσάει.
- Στην αρχή είναι καλοκαίρι και η σταγόνα είναι στη θάλασσα.
- Το σύννεφο ανοίγει την πόρτα για να πάνε οι σταγόνες στη γη.
- Τον χειμώνα η Νούλα γίνεται χιονονιφάδα.
- Ταξιδεύει σε ένα φυλλαράκι μέσα σε ένα ποταμάκι.



Κωδικός
F.SL.18.

Σταθμός
Τεχνολογίας





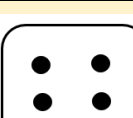
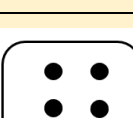
Παίζω το παιχνίδι:

<https://elearning.remacproject.eu/?p=2056>

Παίζω το παιχνίδι με το ζάρι μαζί με τη διπλανή/τον διπλανό μου.

Κωδικός
F.SL.24.

Σταθμός
Συνεργασίας

	<p>Ποιος είναι ο τίτλος του παραμυθιού;</p>
	<p>Ποιος είναι ο σκοπός του παραμυθιού;</p>
	<p>Από πού το καταλαβαίνω;</p>
	<p>Δίνω άλλο τίτλο στο παραμύθι.</p>
	<p>Ποια ή ποιος μπορεί να έφτιαξε το παραμύθι;</p>
	<p>Ποιοι θα ακούσουν αυτό το παραμύθι;</p>


1. Γράφω αυτό



Γράψε μου ένα
παιδικό τραγούδι για τον κύκλο του νερού.

στον Ρομποτούλη → https://elearning.remacproject.eu/?page_id=559.

2. Κάνω αλλαγές στο τραγούδι μου και το γράφω εδώ.



Κωδικός
F.SL.28.

Σταθμός
Τεχνολογίας

Χρησιμοποιώ το μουσικό όργανο και βάζω μουσική (ρυθμό) στο τραγούδι.

2. Ακούω το τραγούδι των συμμαθητριών μου/των συμμαθητών μου.

- Σηκώνω την κάρτα που πρέπει, αφού ακούσω τι λέει η δασκάλα/ο δάσκαλός μου.

Κωδικός
F.SL.32.

Σταθμός
Συνεργασίας

