



Δ' ΤΑΞΗ

Η τέχνη στη ζωή μας!

Τι εκφράζουμε μέσα από την τέχνη;

Βιβλίο Μαθήτριας/ Μαθητή Α2



1) Γράφω ποιες λέξεις έχουν σχέση με την Τέχνη: θεατρική παράσταση, πολεμικό όπλο, μπανάνα, μπάλα, πίνακας ζωγραφικής, ηλεκτρονική μουσική, καλαμάκι, ποτήρι

I write which words are related to art.

ΤΕΧΝΗ



Κωδικός
F.SL.3.

Σταθμός
Εκπ/κού



2) Γίνομαι Ντετέκτιβ Τέχνης. Κοιτάζω μέσα και έξω από την τάξη και βγάζω φωτογραφίες από την Τέχνη γύρω μας.

I become an art detective. I search for art inside and outside of class.

3) Δείχνω τι βρήκα στην τάξη.

I show what I found.

1) Βρίσκω τα μουσικά όργανα (η τρομπέτα, το φλάουτο, το βιολί).
I find the instruments.

Κωδικός
F.SL.7.

Σταθμός
Συνεργασίας

*Το κινηματοθέατρο: το σινεμά (cinema)
 Η χορωδία: Ομάδα που τραγουδά μαζί
 Μουσική διεύθυνση: ο/η μαέστρος
 Υποστηρικτής: Αυτός/αυτή που βοηθά*

2) Διαβάζω το κείμενο στον/στη φίλο/η μου.
I read the texts with a friend.

3) Συζητώ στην τάξη αν είδα ξανά τέτοιο κείμενο. Χρησιμοποιώ τις προτάσεις παρακάτω.
Have I seen similar texts before?

- Ναι, είδα ξανά στο...
- Όχι, δεν είδα ξανά



F.SL.11.

Σταθμός
Τεχνολογίας

Παίζω το παιχνίδι: <https://elearning.remacproject.eu/?p=1918>
I play the game.



1) Βρίσκω τις λέξεις στο κείμενο: βιολί, τρομπέτα, φλάουτο, ορχήστρα, εκδήλωση, μουσική, μουσική διεύθυνση, χορωδία.

Κωδικός
F.SL.15.

Σταθμός
Ανεξάρτητης
Μελέτη

La Vita è Bella

ΠΡΟΣΚΛΗΣΗ

σε ένα καλοκαιρινό μουσικό ταξίδι - αφιέρωμα στον μαγικό κόσμο της Ορχηστρικής Μουσικής.

ΠΑΡΑΣΚΕΥΗ
21 ΙΟΥΝΙΟΥ

Κινηματοθέατρο
Παλλάς - Λευκωσία

Με τη συμμετοχή της χορωδίας του **Μουσικού Γυμνασίου Λευκωσίας**,
Μαέστρος: Λοΐζος Σ. Λοΐζου

ΠΑΓΚΥΠΡΙΑ ΟΡΧΗΣΤΡΑ ΣΧΟΛΕΙΩΝ
ΜΕΣΗΣ ΕΚΠΑΙΔΕΥΣΗΣ

μουσικό σχολείο
Λευκωσίας
ΓΙΑΓΚΟΣ ΜΙΧΑΗΛΙΔΗΣ

ΜΟΥΣΙΚΗ ΔΙΕΥΘΥΝΣΗ:
ΠΕΤΡΟΣ ΣΤΥΛΙΑΝΟΥ

ΩΡΑ ΕΝΑΡΞΗΣ 18:00
ΕΙΣΟΔΟΣ ΕΛΕΥΘΕΡΗ

ΥΠΟΥΡΓΕΙΟ ΠΑΙΔΕΙΑΣ ΚΑΙ ΠΟΛΙΤΙΣΜΟΥ

2) Βάζω τις λέξεις στη σωστή στήλη: βιολί, τρομπέτα, φλάουτο, ορχήστρα, εκδήλωση, μουσική, μουσική διεύθυνση, η χορωδία.

Ο	Η	ΤΟ

3) Γράφω τις λέξεις στην πρώτη μου γλώσσα.

I write the words in my first language.

Κωδικός
F.SL.19.

Σταθμός
Τεχνολογία

Παίζω το παιχνίδι: <https://elearning.remacproject.eu/?p=1>
I play the game.



1) Βλέπω τον χάρτη που δείχνει ο/η εκπαιδευτικός. Συζητώ και κυκλώνω:

I look at the virtual map and I circle the answer.



- Αυτό που βλέπω είναι ένα μουσείο.

- A) Ναι
- B) Όχι



- Μέσα έχει πολλούς πίνακες ζωγραφικής.

- A) Ναι
- B) Όχι

- Έχει καρέκλες, τραπέζια και ανθρώπους.

- A) Ναι
- B) Όχι

- Βρίσκεται στην Κύπρο.

- A) Ναι
- B) Όχι

- Πήγα ξανά σε αυτό το μουσείο.

- A) Ναι
- B) Όχι

-Έχει μουσείο και στη χώρα μου;

- A) Ναι
- B) Όχι

Κωδικός
F.SL.23.

Σταθμός
Εκπ/κού



- Διαλέγω ρόλο με τον φίλο/με τη φίλη μου.
- Διαβάζω μία κάρτα και συζητάμε.

I choose a role with my friend. I read a card, and we discuss it.

Κωδικός
F.SL.27.

Σταθμός
Συνεργασίας

Επισκέπτης/τρια:

- Τι ώρα είναι ανοιχτό το μουσείο;
- Μπορώ να βγάλω φωτογραφίες;



- Πόσα είναι το εισιτήριο;



- Πόσους ορόφους έχει το κτήριο;



- Έχει ξενάγηση σήμερα;



Υπάλληλος:

- Από τις 8 μέχρι τις 5 το απόγευμα.
- Ναι μπορείς.



- Είναι 5 ευρώ το άτομο. Για τα παιδιά είναι δωρεάν



- Έχει 3 ορόφους.



- Ναι έχει ξενάγηση η ώρα 3.





Φτιάχνω τη δικιά μου αφίσα!

I create my own poster!

Φτιάχνω αφίσα (poster) για μια εκδήλωση στη Λεβέντειο Πινακοθήκη! Η



καλύτερη αφίσα που θα πάει στην πινακοθήκη ()!

Δεν ξεχνώ: Τον τίτλο (title), το σλόγκαν (slogan), τις ώρες που θα είναι



ανοιχτό (), τις εικόνες (pictures) και την τιμή



εισόδου ()!

Κωδικός
F.SL.31.

Σταθμός
Ανεξάρτητης
μελέτης

Χρησιμοποιώ τα παρακάτω. *I use these sentences.*

Η Λεβέντειος Πινακοθήκη

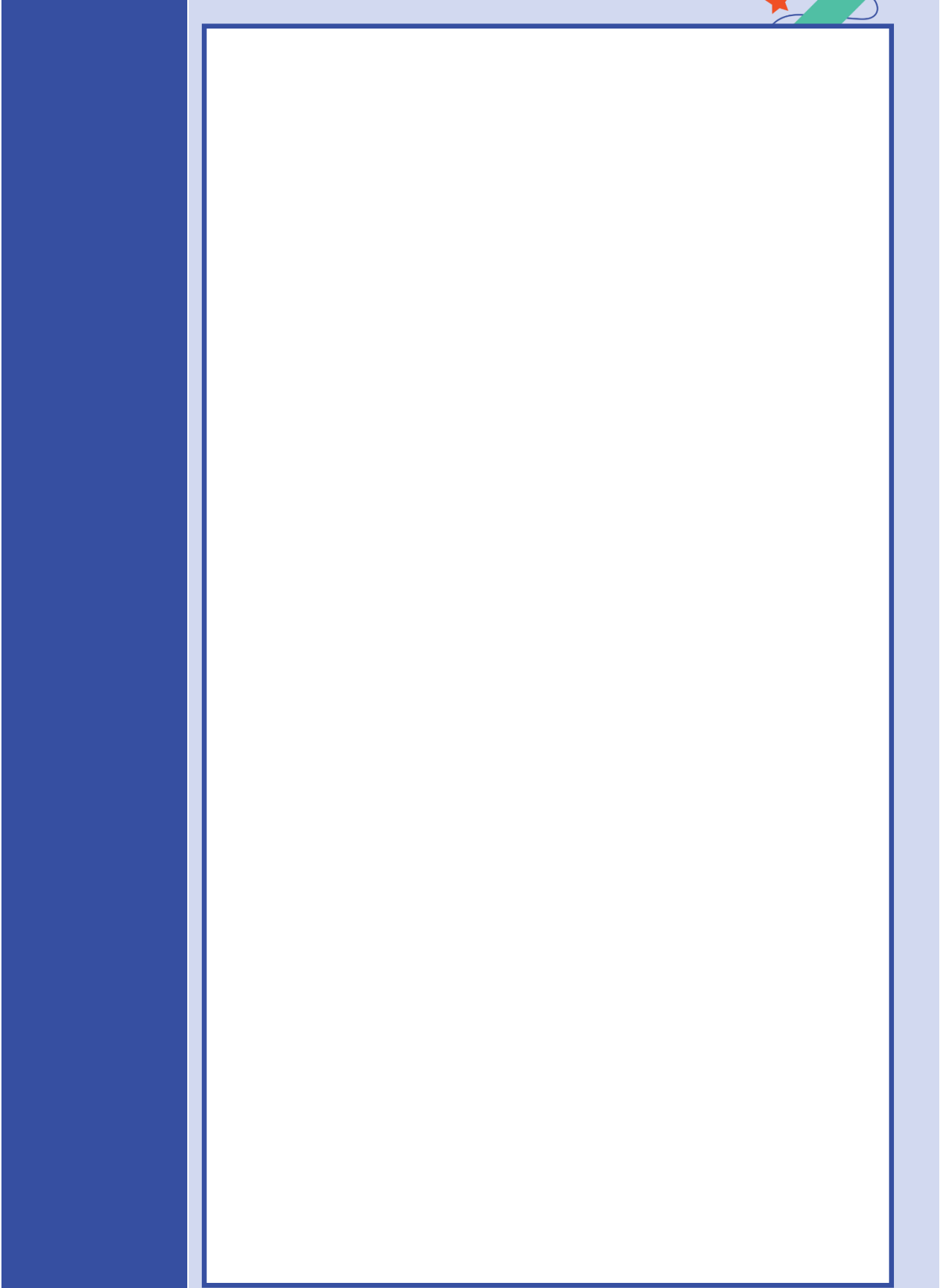
Εισιτήρια εισόδου: _____ το άτομο

Δωρεάν είσοδος: Παιδιά κάτω των _____ χρονών

_____ λειτουργίας: 09:00-17:00

Εκδήλωση: Το πανηγύρι της Άνοιξης

Η πινακοθήκη της Λευκωσίας!





Γράφω τι: *I write what I saw.*

- Είδα
- Άκουσα
- Αισθάνθηκα
- Μυρίστηκα
- Γεύτηκα

για την Τέχνη.

Είδα πίνακες

Μυρίστηκα

Άκουσα

Γεύτηκα

Αισθάνθηκα

Κωδικός
F.SL.35.

Σταθμός
Εκπ/κού