

Ε' ΤΑΞΗ

Πέρα από τη γη!

Βιβλίο Μαθήτριας/ Μαθητή A1

Πηγαίνω στον σταθμό τεχνολογίας και πατώ εδώ:

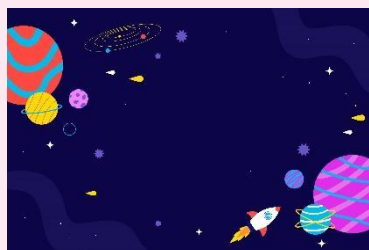
<https://elearning.remacproject.eu/?p=1957>

I go to the technology station and click here:

<https://elearning.remacproject.eu/?p=1957>

Κωδικός
E.SL.2.

Σταθμός
εκπ/κού



1) Γράφω μία ανάρτηση (post) στο Facebook για το βίντεο που είδα. Βάζω τις λέξεις: πείραμα, μαθητές, σπόρους, ρομπότ, Κύπρο.

I write a Facebook post based on the video we watched.

Κωδικός
F.SL.14.

Σταθμός
Εκπ/κού

Το βίντεο δείχνει ένα πείραμα που έκαναν _____ του
Pascal, Λάρνακας. Οι μαθητές έστειλαν έναν _____ στα
90,000 μέτρα! Στο ρομπότ έβαλαν και _____. Είναι ένα
μοναδικό _____ για την
_____ αλλά και τον υπόλοιπο κόσμο. Μην
το _____!

<https://www.youtube.com/watch?v=tiaITTNY0wq>

Add to your post



Post

Κωδικός
F.SL.18.

Παίζω το παιχνίδι:

<https://elearning.remacproject.eu/?p=1967>

Σταθμός

I play the game.

<https://elearning.remacproject.eu/?p=1967>

Τεχνολογίας

Κωδικός
E.SL.22.

Σταθμός
Εκπ/κού

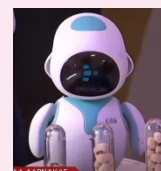
1) Αντιστοιχώ.

I match.

Έξυπνο ρομπότ



Έξυπνος κήπος



2) Τι είναι;

What is it?

(ανθρώπου, συσκευή, κάνει)

Το έξυπνο ρομπότ είναι μια _____ με τεχνολογία και
_____ διάφορες δουλειές χωρίς τη βοήθεια του
_____.

(σύστημα, φροντίζει)

Ο έξυπνος κήπος είναι ένα _____ με τεχνολογία για να
_____ έναν κήπο.

3) Κύκλωσε τις διαφορές:

Ο κήπος – ο έξυπνος κήπος

Το ρομπότ – το έξυπνο ρομπότ

Το αυτοκίνητο – το έξυπνο αυτοκίνητο

Το ρολόι – το έξυπνο ρολόι

1) Παίζω το παιχνίδι:

Βρίσκω τις φράσεις: έξυπνο ρομπότ, έξυπνο ρολόι, έξυπνο σπίτι, έξυπνο κινητό, έξυπνος κήπος.

| | | | | | | | | | | | | |
|---|---|---|---|---|---|---|---|---|---|---|---|---|
| Υ | Σ | Τ | Ε | Σ | Σ | Σ | Ε | Ο | Ε | Σ | Ε | Ε |
| Η | Ε | Υ | Ρ | Σ | Γ | Σ | Ρ | Π | Ξ | Σ | Ρ | Ο |
| Δ | Ρ | Θ | Τ | Φ | Τ | Γ | Α | Λ | Υ | Υ | Τ | Π |
| Φ | Υ | Ο | Θ | Γ | Θ | Η | Δ | Κ | Π | Η | Ι | Λ |
| Γ | Ε | Ξ | Υ | Π | Ν | Ο | Κ | Ι | Ν | Η | Τ | Ο |
| Ξ | Υ | Λ | Ε | Υ | Ο | Κ | Α | Τ | Ο | Ο | Ο | Θ |
| Κ | Κ | Κ | Ξ | Τ | Λ | Ε | Φ | Ε | Σ | Λ | Κ | Υ |
| Λ | Λ | Τ | Υ | Ε | Κ | Ξ | Η | Σ | Κ | Π | Η | Τ |
| Ε | Ο | Θ | Π | Η | Θ | Υ | Τ | Σ | Η | Τ | Γ | Ρ |
| Γ | Φ | Γ | Ν | Ξ | Ι | Π | Θ | Η | Π | Ρ | Δ | Γ |
| Ω | Σ | Ε | Ο | Θ | Υ | Ν | Κ | Ξ | Ο | Ρ | Σ | Η |
| Β | Α | Σ | Ρ | Υ | Ρ | Ο | Λ | Λ | Σ | Σ | Τ | Κ |
| Ν | Φ | Δ | Ο | Ε | Η | Ρ | Λ | Ο | Φ | Ξ | Ρ | Ξ |
| Κ | Τ | Σ | Λ | Σ | Ξ | Ο | Σ | Φ | Ρ | Η | Ε | Λ |
| Ι | Ξ | Α | Ο | Ε | Β | Μ | Α | Ο | Σ | Ι | Ε | Κ |
| Θ | Ξ | Θ | Ι | Κ | Φ | Π | Ψ | Δ | Ο | Ο | Σ | Ξ |
| Υ | Ε | Ξ | Υ | Π | Ν | Ο | Σ | Π | Ι | Τ | Ι | Β |
| Ρ | Ι | Ξ | Ξ | Θ | Ι | Τ | Λ | Π | Ο | Ι | Τ | Ρ |

Κωδικός
F.SL.26.

Σταθμός
Ανεξάρτητης
Μελέτης

Κωδικός
F.SL.30.

Σταθμός
Τεχνολογίας

Παίζω το παιχνίδι:

<https://elearning.remacproject.eu/?p=1975>

I play the game:

<https://elearning.remacproject.eu/?p=1975>

Κωδικός
E.SL.34.

Σταθμός
Συνεργασίας

Παίζω το παιχνίδι:

<https://elearning.remacproject.eu/?p=1978>

I play the game.

<https://elearning.remacproject.eu/?p=1978>



Ο/Η φίλος/η μου:

My friend:

1) Μιλά σοβαρά.



2) Μιλά και βλέπει τα παιδιά.



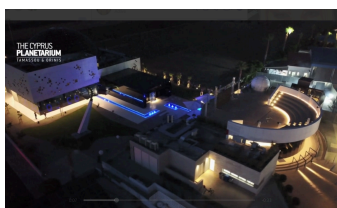
3) Λέει για την ηλιοπαρατήρηση και την αστροπαρατήρηση.



4) Λέει τις ώρες και τις μέρες που είναι ανοιχτό.



5) Μιλά όση ώρα είναι το βίντεο.



Κωδικός
F.SL.38.

Σταθμός
Εκπ/κού

